

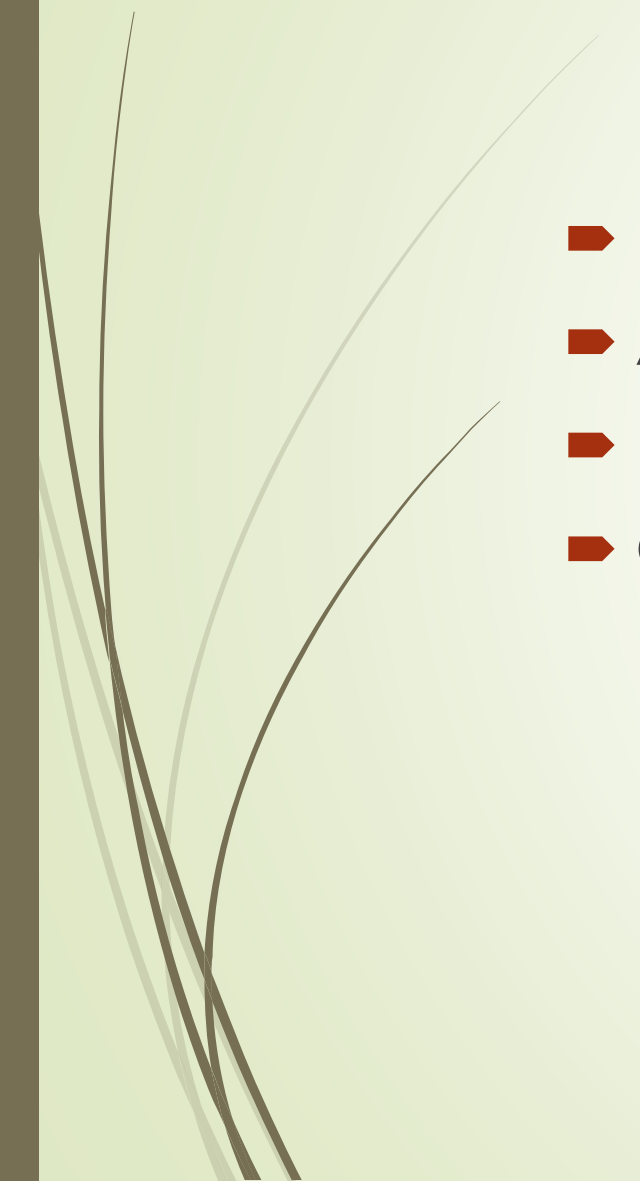
Pelouses calcicoles de la côte chalonnaise

COSUI 2016





Ordre du jour

- Bilan d'animation 2016
 - Atelier d'expression (fiches distribuées à remplir)
 - Perspectives 2017
 - Questions diverses.
- 

Temps 1 : écriture des avis positifs/négatifs et des propositions

Fiche orange :
points négatifs, ce
qui ne marche pas,
ce que je n'aime
pas

Fiche jaune: points
positifs, ce qui
marche, ce que
j'aime

Post it: propositions
d'améliorations,
projets à créer...



**Une seule
idée par
post-it!**



Bilan de l'animation 2016

Bilan MAEC

- 4 exploitations diagnostiquées
- Engagement de : Chèvrerie des trois sources et M. Curtil
- Rappel: 5 en 2015
- Mesures prises: ouverture et/ou réouverture sans aucun apport



Type de couvert et/ou habitat visé	Code de la mesure	Objectifs de la mesure	Montant	Financement
Pelouses ouvertes	BO_PCCC_HE01	Entretien le milieu par pâturage extensif	75,44 €/ha/an	25 % MAAF 75% FEADER
Pelouses ouvertes	BO_PCCC_HE02	Entretien le milieu par pâturage extensif sans aucun apport	129,27€/ha/an	
Pelouses fermées	BO_PCCC_HE03	Maintenir l'ouverture par pâturage et entretien mécanique ou manuel	311,68 €/ha/an	
Pelouses fermées	BO_PCCC_HE04	Maintenir l'ouverture par pâturage et entretien mécanique ou manuel sans aucun apport	354,75 €/ha/an	
Prairies de fauche	BO_PCCC_HE05	Instaurer une gestion extensive des prairies par retard de fauche	176,96€/ha/an	
Surfaces en herbes	BO-PCCC-SHP1	Préserver l'équilibre agro-écologique des prairies : hors surface cible	80,00 €/ha/an	
	BO-PCCC-SHPC	Préserver l'équilibre agro-écologique des prairies : surface cible		

Chèvrerie des trois sources

► Travail remarquable:

Reconquête de pelouses qui auraient pu être considérées comme perdues.

► Nouvelles surfaces

engagées en 2016 en plus de 2015 sur la Folie et sur Chassey-le-Camp



Code mesure	montant unit.	Quantité surfacique	Motant/an
BO-PCCC-HE04	353,95	1,48	523,85
BO-PCCC-HE04	353,95	5,75	2035,21
BO-PCCC-HE04	353,95	3,93	1391,02
BO-PCCC-HE04	353,95	6,94	2456,41
			6406,50



M. Curtil

- Bon travail de restauration sur Saules
- Début de broyage sur Saint Roch
- Surfaces engagées sur les deux entités mais pas de pâturage cette année faute de moyens pour les clôtures



Code mesure	montant unit	Quantité surfacique	Montant/an
BO-PCCC-HE04	353,95	2,41	853,0195
HO-PCCC-HE02	129,27	2,16	279,2232
BO-PCCC-HE02	129,27	1,4	180,978
HO-PCCC-HE02	129,27	1,05	135,7335
BO-PCCC-HE04	353,95	0,23	11,4085
HO-PCCC-HE02	129,27	1,81	233,9787
			1764,3414



Chèvrerie des Filletières

- Milieux dégradés, donc pas engageables
 - Pas d'engagement mais conseils de bonnes pratiques données pour tenter des les restaurer: arrêt d'apport de fumier



EARL Grands Champs

- Nombreuses petites surfaces
- Certaines en bail, d'autres non
- Certaines pâturées, d'autres non
- ➔ Trop compliqué pour inscription des pratiques
- ➔ Pas d'engagement mais conseils de bonnes pratiques données pour tenter de les restaurer: surfaces à broyer en hiver, dates de pâturage



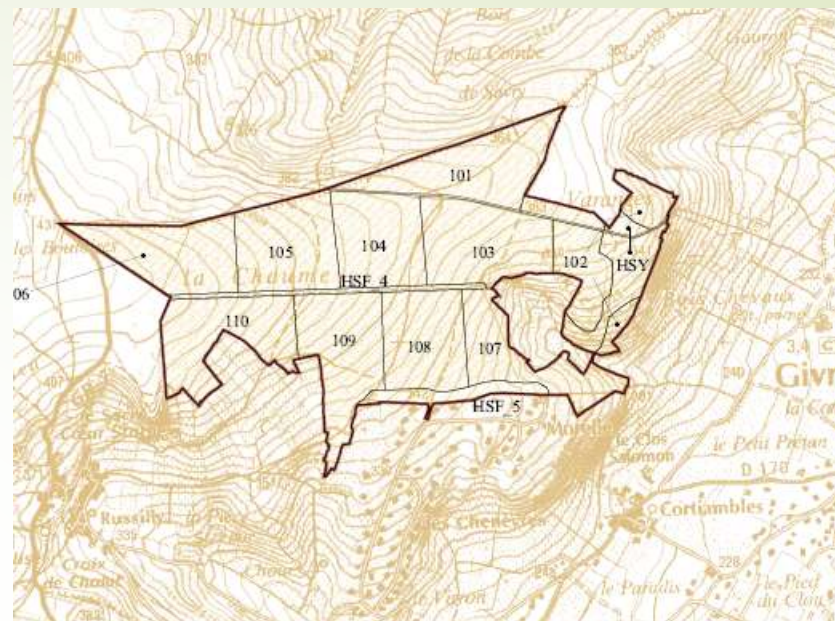
Hors MAEC

- Mont Saint Roch côté Burnand très pentu (25 à 35°)
- Impossible de faire du travail mécanique: manuel ou animal obligatoire
- Réflexion sur la possibilité d'un pâturage équin par le cantonnier de la commune qui dispose de chevaux et poneys et voudrait les installer.
- Problématiques : embroussaillage aux accès, et difficulté d'accès pour apporter l'eau.



Retour aux feuillus

- Contact avec l'ONF dans le cadre de la révision de leur plan d'aménagement forestier à Givry en 2012
- Début des éclaircies dans la forêt au-dessus de la Vierge début avril
- Technicien sur place conscient de la présence de Natura 2000



Impacts sur site

- Un suivi de conflit (terrain motocross) à Fley avec l'ONCFS, DDT, chantier arrêté
- Edf ligne électrique à enterrer sur Bouzeron, contact avec l'écologue en charge de l'étude d'incidence et visite sur site, démarrage prochain
- Décalage d'un point de vue d'un sentier géologique pour préserver des inules et orchidées



Le belvédère de la Roche

- Zone passante car point de vue
- Gabion décalé mais passage fréquent tout de même: nécessité d'aménager différemment.
- Broyage pour « appeler » les passants vers le point de vue et les canaliser
- Fermeture d'un côté du belvédère, par des moyens naturels (pose des épines coupées) ou barrière en croute de bois



La faune

- Observation d'une cigogne noire en migration
- Intégration des données récoltées dans e-obs
- Étude fauvette orphée résultats présentés par Samy Mezani de l'AOMSL



Flore

- Année pluvieuse assez riche
- Des espèces rares et protégées observées: inule des montagnes, micropode droit, coronille emerus, epipactis pourpre ...
- 12 espèces d'orchidées observées en abondance
- Une espèce typique locale: renoncule à feuilles de graminées,



Ophrys abeille



Ophrys araignée



Ophrys mouche



Ophrys bourdon



Orchis homme-pendu



Orchis bouc

La flore



Orchis bouffon



Orchis pyramidal



Orchis mâle



Orchis brûlé



Orchis moucheron



Epipactis pourpre



Inules des montagnes en bouton



Orobanche



Renoncule à feuilles de graminées



Coronille emerus

Rencontres communales

- Objectifs: rencontrer les nouvelles équipes municipales, diffuser le film, faire (re)découvrir les milieux et leurs richesses, sensibiliser à leur protection, discuter des projets en cours et à venir...
- Fley (jeu. 28 avril) : 5 personnes



Rencontres communales

- Burnand (sam. 21 mai): 10 personnes
- Saint-Gengoux-le-National (jeu 26 mai): 4 personnes
- Montagny-les-Buxy (sam. 28 mai): 5 personnes
- Chagny (sam. 18 juin): 8 personnes



Communication

- Articles réguliers sur le site internet: mise en ligne des panneaux, comptes rendus et présentations des COSUI, listes d'espèces, rapport d'apiculteur, infolettres...
- Impression panneaux sur forex pour expos
- Article dans Bourgogne Nature corédigé avec le CENB à propos de la reconquête des pelouses
- Panneau faune/flore la Folie reporté en 2017 car changement de communauté de communes



Infolettre

- Nouvelle mise en page pour l'infolettre
- Rédaction de 2 numéros de l'écho des pelouses et envoi par mail

PROBLÉMATIQUE

- Pas assez de visibilité
- Pas d'impression grande quantité possible

➔ Projet 2017



Statistiques site internet

Année	nombre de sessions	Nombre utilisateurs	Durée moyenne des sessions	nombres de pages vues	Pages/session	Pourcentage nouveaux	Pourcentage retour
2012	299	231	02:13	2118	7,12	77,3	22,7
2013	1031	858	03:14	6858	6,65	81,7	18,3
2014	1373	1170	02:02	7148	5,21	84,4	15,6
2015	2171	1417	03:31	6364	2,93	64,6	35,4
2016							

Dates pics	max/jour	Élément déclencheur
16 octobre 2012	11	mail changement de coordonnées
19 mars 2013	21	Infolettre n°1
11 avril 2013	19	?
16 septembre 2013	16	Infolettre n°2
18 mars 2014	24	Infolettre n°3
01 octobre 2014	19	Infolettre n°4
24 février 2015	21	mail changement de coordonnées
23 mars 2015	19	Infolettre n°5

Randonnées

- Randonnée avec l'association Cactus à Chassey-le-Camp (dim. 19 juin) : 18 personnes
- Randonnée c.c.S.c.c-AUSB sur les Pelouses de Montagny-les-Buxy (8 juillet): 8 personnes
- Sortie office de tourisme de Chagny jeu.25 août sur la montagne de la Folie: 8 personnes
- Journées observation migration à Rully sam.22 octobre : 24 personnes



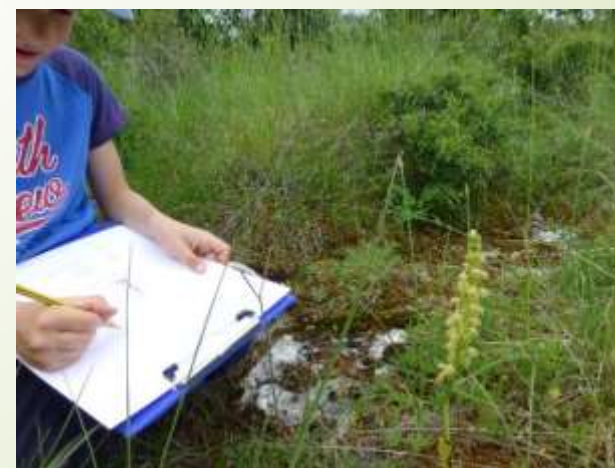
Participation évènements

- Lancement saison culturelle à Saint Boil
- Semaine développement durable Saint Désert: exposition photo(sam. 11 juin)
- Journée biodiversité au château de Bissy-sur-Fley (dim. 12 juin): exposition photo
- Participation à la journée de la voie verte à la c.c.S.c.c (dim 25 sept)



Animation

- Ecole Givry (03 et 20 mai): 45 élèves
- Nouvelle Activité Périscolaire école de Saint-Désert (7 et 9 juin): 33 élèves
- Ecole de Champforgeuil (22 novembre): 22 élèves



Animations

- Participation randonnée Atelier Pédagogique Régional (14 janvier): 11 personnes
- Sensibilisation raid aventures (22 février): environ 40 personnes
- Sensibilisation de lycéens de Chalon (17 mai): 18 personnes



La vie du réseau global

- Divers contacts animateurs
- Journée technique forêts
- Rassemblement des animateurs de BFC pour faire remonter les très nombreux problèmes liés à la mise en œuvre de Natura 2000: envoi d'un courrier aux décideurs
- Club opérateur Dijon



Les documents d'urbanisme

- PLUi de la c.c.S.c.c : diagnostic environnemental terminé par l'AUSB
- PLUi du Grand Chalon: en cours de PADD
- SCoT du pays du chalon nais: en cours de PADD

Projet animation/communication

- Guide découverte+ dvd+ mallette + animateur
- Pelouses même hors Natura d'où financements externes
- Demande de financement Leader avec un projet commune entre le Grand Chalon et la c.c.S.c.c accompagné par le syndicat mixte



Guide de découverte

- Remise en page
- Rédaction des descriptions des milieux, des habitats
- Rédaction des descriptions des activités, aménagements ...
- Rédaction de l'introduction: pelouses calcicoles, Natura 2000, outils...
- Création d'un groupe de travail avec les rédacteurs espèces et les relecteurs : AOMSL, SHNA, CENB, CBNBP
- Corrections suite aux remarques du groupe de travail



Initiatives extérieures

- Relecture correction exposition biodiversité Grand Chalon
- Demande d'implantation d'un fotem en mémoire des parachutistes sur Fley
- Contact pour marathon 2017



Gestion administrative et financière

- Gestion de planning, déplacements, organisation, mails...
- Budget 2016 et 2017: contexte tendu, pas de paiement de la période de juin à décembre 2015 ni pour la collectivité ni pour agriculteurs
- Organisation COSUI



Projets abandonnés

- Journée de formation/découverte des milieux pour les agents du Grand Chalon
- Sortie randonnée organisée avec le Grand Chalon
- Tentative d'organisation d'une journée rencontre agriculteurs: questionnaire envoyé, seulement 2 retours

Nombre de personnes touchées

- Élèves: $45+33+11+40+18+22=169$
- Elus et associés: $5+10+4+5=24$
- Agriculteurs: **5**
- Grand public: $18+8+8+24=58$

En direct: 256

- Indirectement par les événements: environ une cinquantaine
- Par internet:

En indirect: ...(2000?)

Temps 1 : écriture des avis positifs/négatifs et des propositions

Fiche orange :
points négatifs, ce
qui ne marche pas,
ce que je n'aime
pas

Fiche jaune: points
positifs, ce qui
marche, ce que
j'aime

Post it: propositions
d'améliorations,
projets à créer...



**Une seule
idée par
post-it!**



Temps 2: pose des post-it sur le tableau

Temps 3: Lecture des propositions

Temps 4: vote par pastilles: 5 chacun à distribuer comme vous le souhaitez sur les propositions qui vous plaisent

Temps 5: synthèse

Vos propositions

Proposition	Nombre de points
Sortie terrain au prochain COPIL	12
Mise en place d'un panneau sur la commune de Montagny-les-Buxy	8
Rencontres des agriculteurs inter-sites Natura 2000 concernés par les pelouses calcicoles	8
Mise en place du concours prairies fleuries pour favoriser les échanges des pratiques des exploitations agricoles	8
Faire plus de publicité sur les manifestations et/ou visites qui sont organisées (mail spécifique)	7
Contacteur les centres pédagogiques départementaux pour leur proposer la mallette et le guide	5

Vos propositions

Proposition	Nombre de points
Créer un jeu représentant les différents points de Natura 2000 sur le territoire	4
Animation avec les clubs de marche	4
Edition papier de l'écho des pelouses, au moins 1 par mairie	4
Réinscrire les actions dans la mise en œuvre du DOCOB	2
Mettre en valeur un bilan pluri annuel en sélectionnant 1 action agricole (changement de pratique?), une action portée par une association (connaissance...)	0



Projets d'animation 2017

Évaluation des milieux

- Évaluation de l'état de conservation des milieux après 6 ans d'animation par le Conservatoire des Espaces Naturels de Bourgogne. Méthode standardisée pour être reproductible et avoir des résultats comparables.
- Début de révision des périmètres pendant cette étude et à poursuivre sur 2018
- Intégration de l'animation du site Natura 2000 gîte et habitats à chauves souris


Entretien

- Actuellement chevaux en pâturage
- Pas passez de chargement
- Embroussaillement par le buis
- Contrat Natura 2000 pour restaurer par broyage





Charte Natura 2000

- En dormance depuis sa création en 2011
 - À relancer au moins pour les associations:
 - Lister les associations
- 

Amélioration de la diffusion

- Impression de cent exemplaires par numéro
- Envoi postal pour chaque mairie, office de tourisme et communauté de communes (soit 28 destinataires)
- Lettre d'accompagnement pour rappeler sa diffusion numérique et la possibilité d'imprimer à la demande
- A imprimer en plus grand nombre en 2018 si plus de demandes



Projet animation globale

- Remise à jour de la mallette pour être prête à la diffusion
- Mise en commun des outils avec ceux du Conservatoire des Espaces Naturels de Bourgogne



Guide de découverte

- Finalisation, impression diffusion
- Proposition d'ajouts de saynètes humoristiques en forme BD, pour illustrer les bonnes attitudes par une illustratrice



Panneau faune/flore la folie

- Proposition d'insertion d'illustrations humoristiques et réalistes de l'illustratrice
- En lien avec l'AOMSL et le CENB
- Randonnée inaugurale à coupler avec lancement des calepins, campagne de communication





Coordonnées:

Pauline Perreard
3 impasse des marbres
71390 Buxy

03 85 45 82 97

aninat2000.p3c@ccscc.fr

pelousescalcaires-cotechalonnaise.n2000.fr

la Fauvette orphée

*ou la recherche d'une espèce rare
dans les pelouses calcicoles de la Côte chalon*



Association ornithologique
& mammalogique de Saône-et-Loire



la Fauvette orphée ... *mais encore ?*

grande fauvette

calotte noire

iris blanc

gorge blanche



la Fauvette orphée ... *mais encore ?*

grande fauvette

calotte noire

iris blanc

gorge blanche



la Fauvette orphée ... *mais encore ?*

à ne pas confondre
avec la Fauvette
à tête noire !



la Fauvette orphée ... *mais encore ?*

à ne pas confondre
avec la Fauvette
à tête noire !



la Fauvette orphée ... *mais encore ?*

passereau discret

difficile à observer
dans le feuillage
des buissons



la Fauvette orphée ... *mais encore ?*

niche dans les
buissons

habite les milieux
secs parsemés de
buissons, d'arbres
et de grosses haies



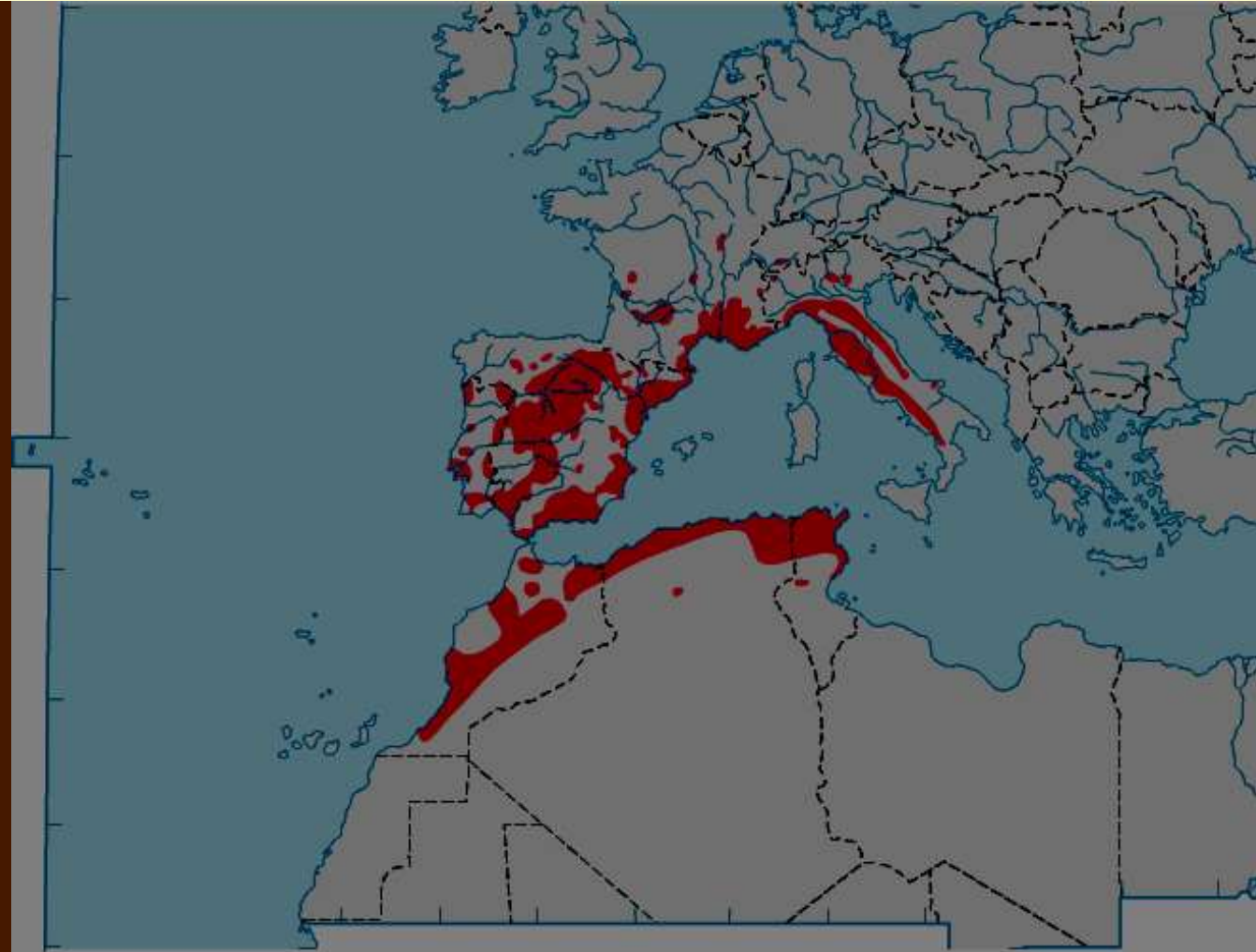
la Fauvette orphée ... *mais encore ?*

milieux hétérogènes

la Fauvette orphée ... *mais encore ?*

espèce
méditerranéenne

limite nord de
répartition en
Bourgogne !

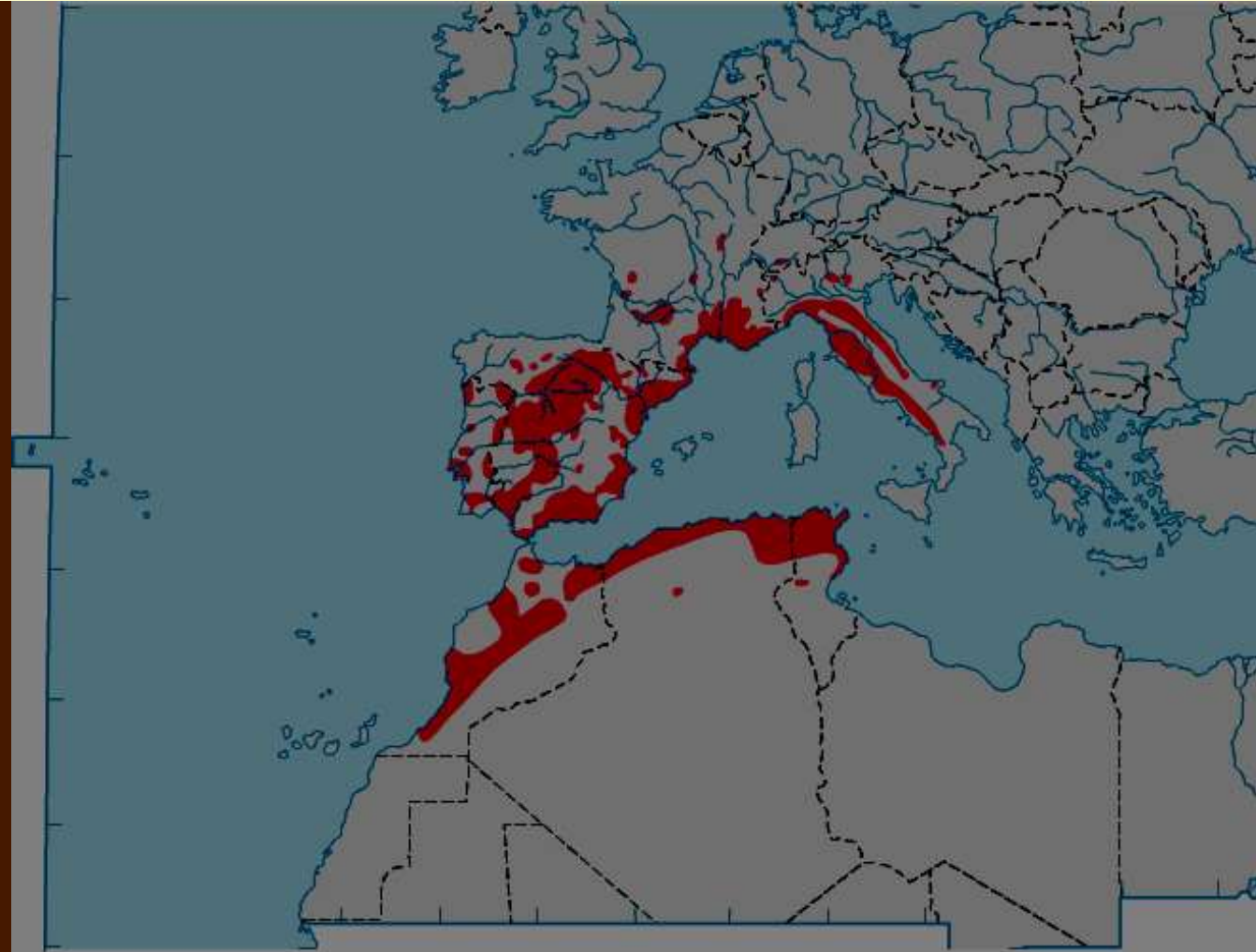


la Fauvette orphée ... *mais encore ?*

espèce
méditerranéenne

grande migratrice

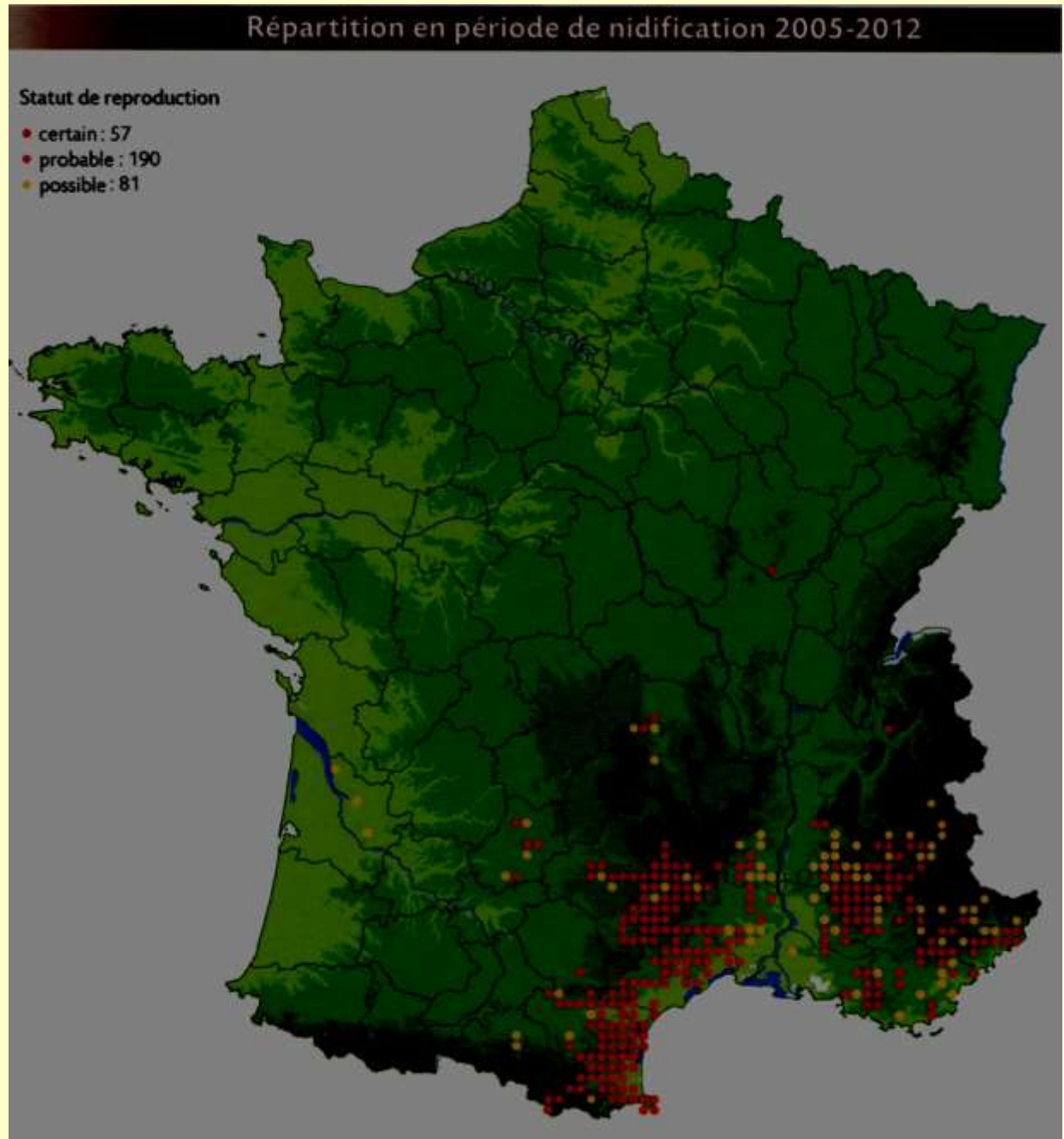
hiverne au sud du
Sahara



la Fauvette orphée ... *mais encore ?*

espèce
méditerranéenne

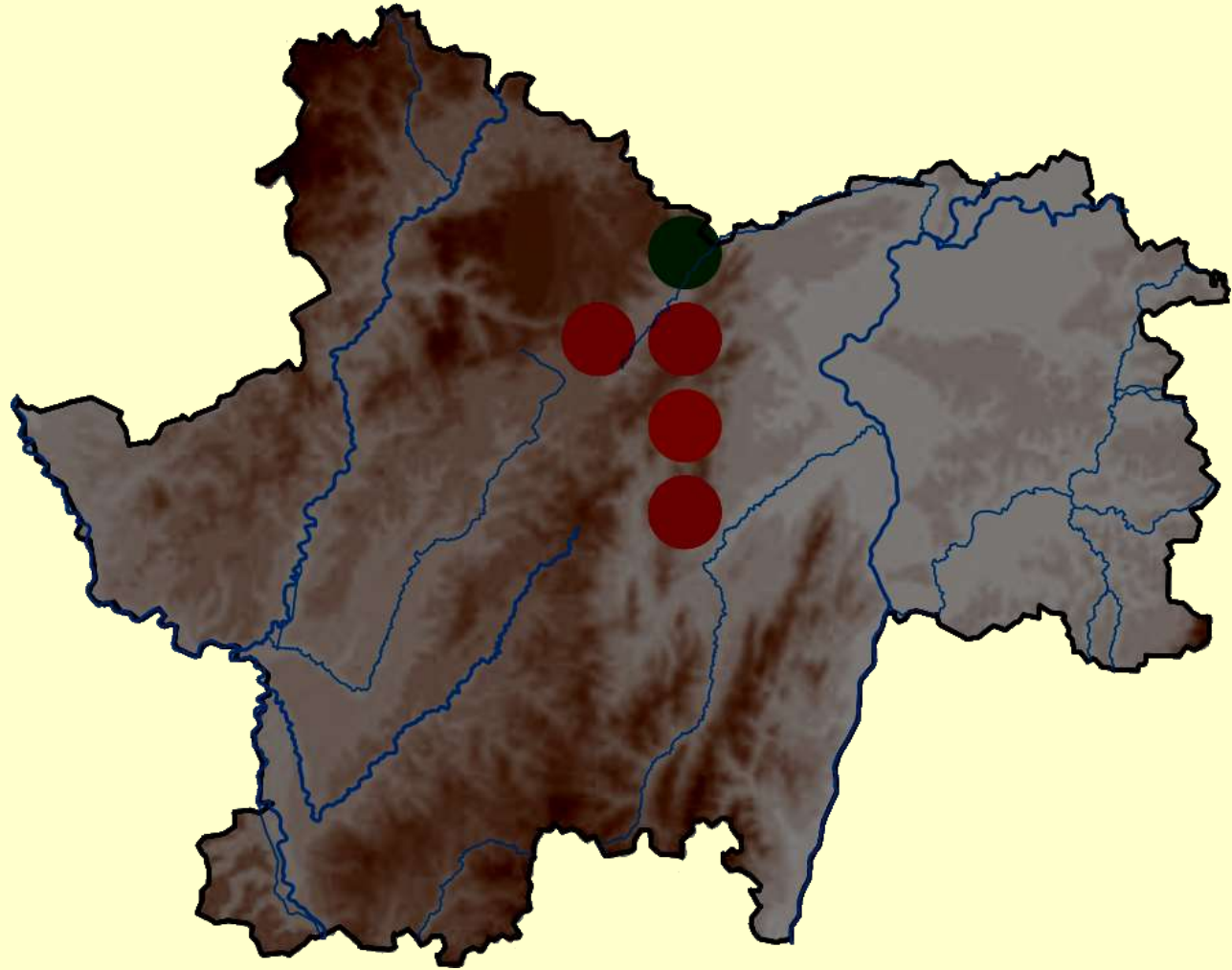
limite nord de
répartition en
Bourgogne !



Autrefois présente en Saône-et-Loire

connue depuis les
années 1980
en Côte chalonnaise

>9 couples à
Montagny-lès-Buxy
& Saint-Vallerin
+ Mont Julliard



Autrefois présente en Saône-et-Loire

connue depuis les
années 1980
en Côte chalonnaise

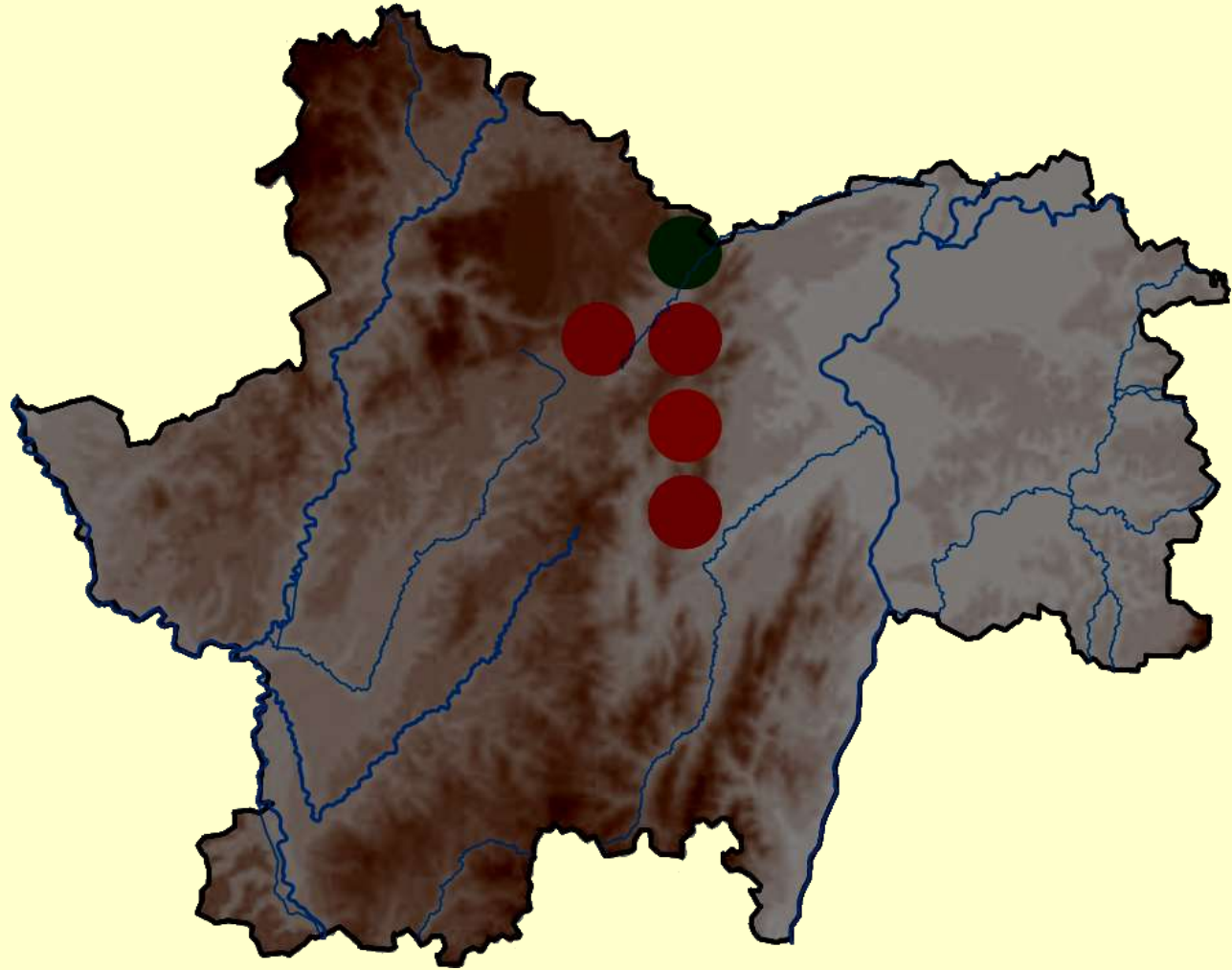
Montagny-lès-Buxy
Saint-Vallerin
+ Mont Julliard
+ Mont Avril



Autrefois présente en Saône-et-Loire

dernière donnée
en 2002 et 2003
en Côte chalonnaise

(Saules, Chenôves,
Aluze)



Autrefois présente en Saône-et-Loire

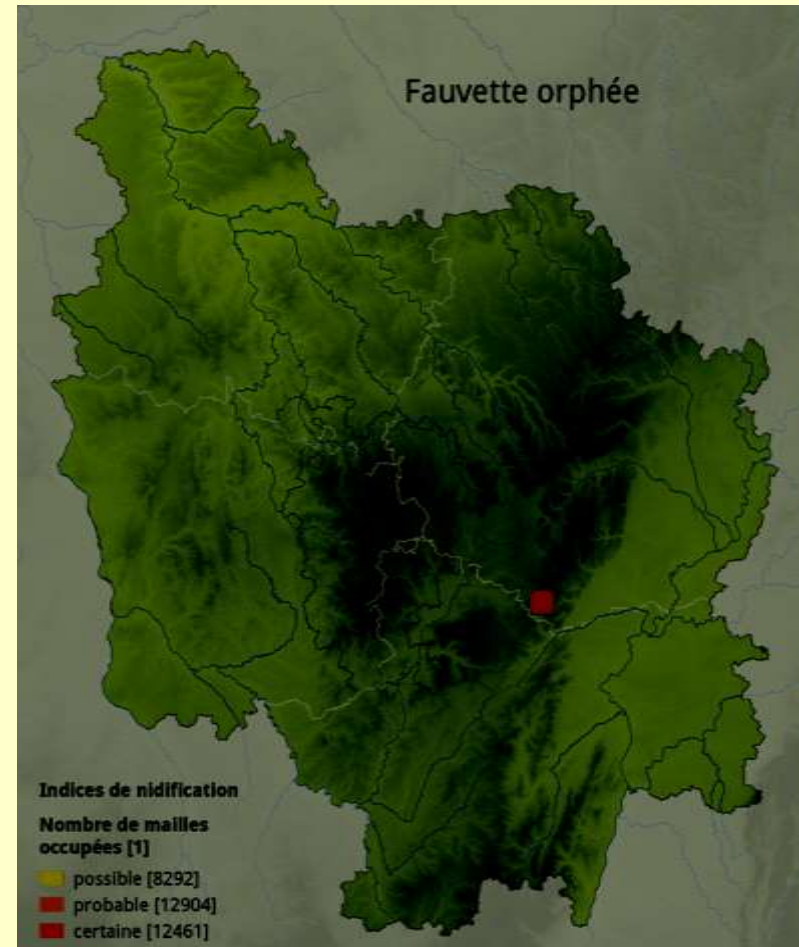
dernière donnée
en 2002 et 2003
en Côte chalonnaise

(Saules, Chenôves,
Aluze)



Autrefois présente en Saône-et-Loire

En danger critique
d'extinction en
Bourgogne
(Liste Rouge)



Est-elle encore présente en Côte chalonnaise en 2016 ?

Inventaires de terrain
en 2016

dans les sites
favorables ou anciens



Est-elle encore présente en Côte chalonnaise en 2016 ?

transects à pied

points d'écoute

utilisation de la
repassse

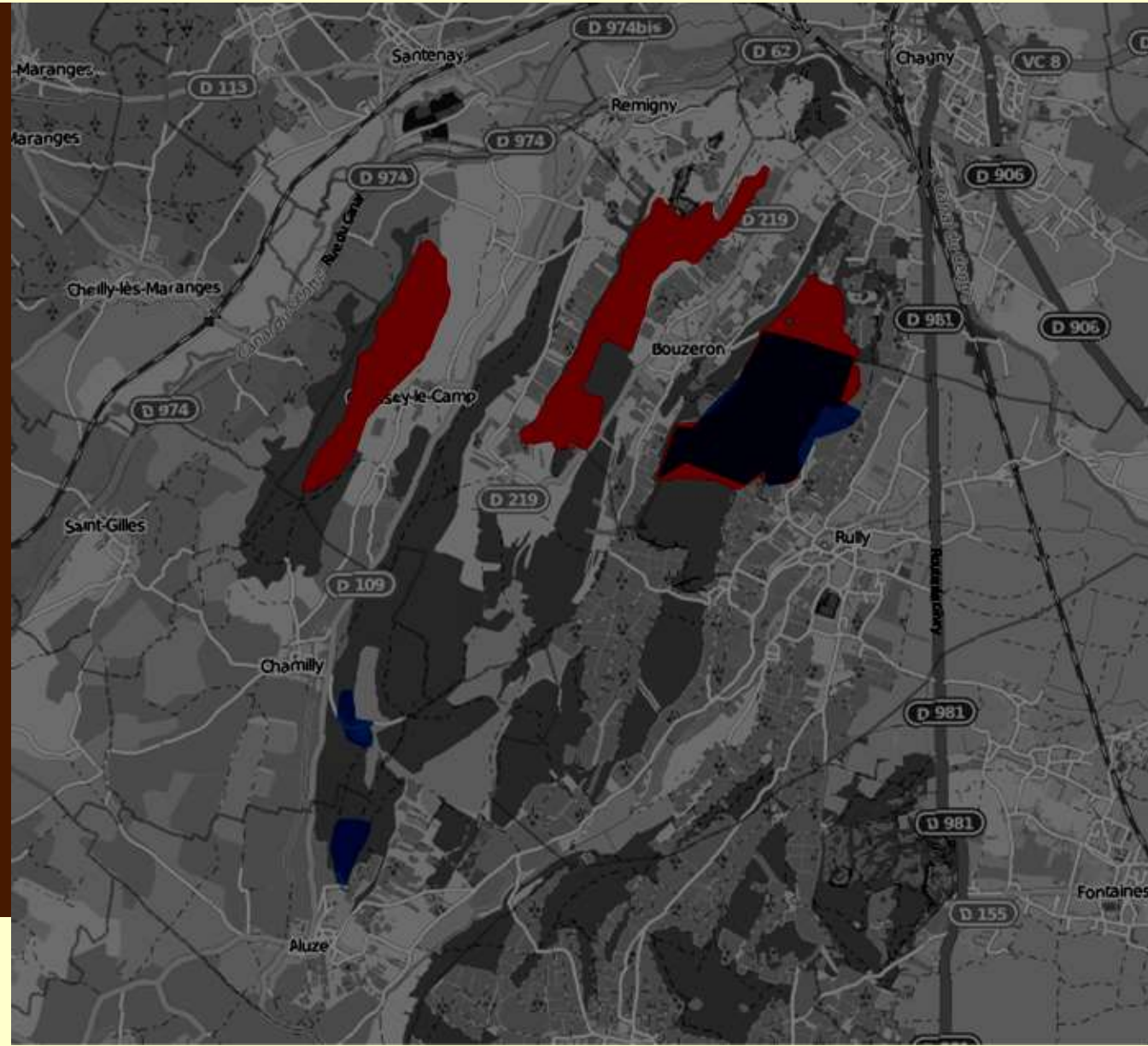


Est-elle encore présente en Côte chalonnaise en 2016 ?

8 sites prospectés
615 ha

entre Rully &
Culles-les-Roches

en mai et juin
(7 relevés = 2.5 j)



Est-elle encore présente en Côte chalonnaise en 2016 ?

8 sites prospectés
615 ha

entre Rully &
Culles-les-Roches

en mai et juin
(7 relevés = 2.5 j)



Est-elle encore présente en Côte chalonnaise en 2016 ?

Résultats :

Aucun mâle chanteur
détecté...



Espèce disparue en Saône-et-Loire ?

Biais possibles :

conditions météo
humides au printemps

échantillon
trop réduit



Espèce disparue en Saône-et-Loire ?

Disparition
temporaire ?

conditions météo
trop humides ?

autres espèces
méridionales en
bonne santé en 2016



Espèce disparue en Saône-et-Loire ?

Disparition
pérenne ?

régression générale
depuis 1 siècle

perte d'habitats ?
manque d'insectes ?
et le réchauffement ?



Espèce à rechercher encore...

