



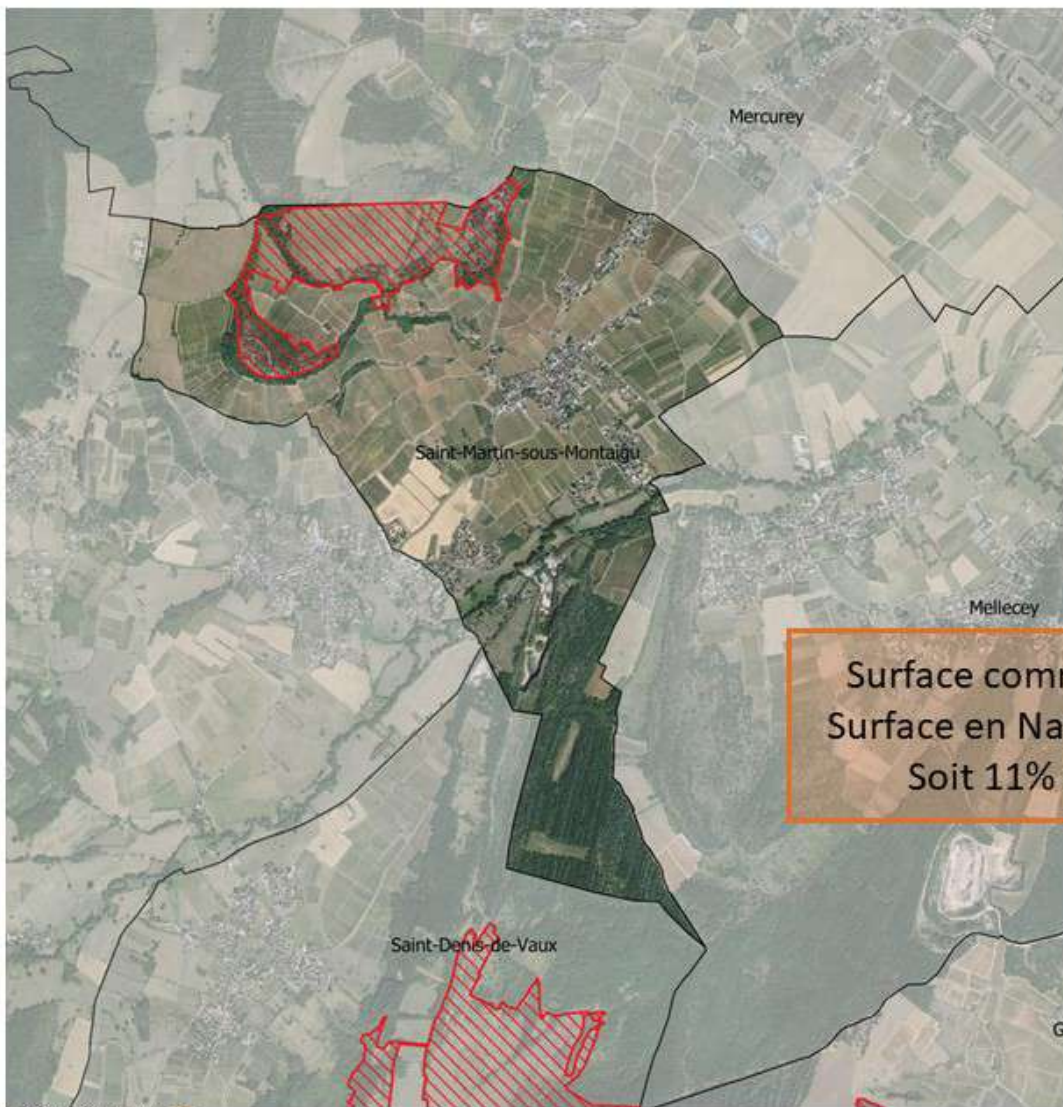
# COMITÉ DE SUIVIS 2022

## SITE DE LA CÔTE CHALONNAISE

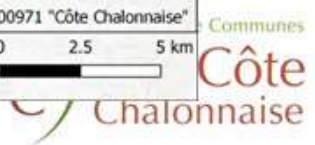
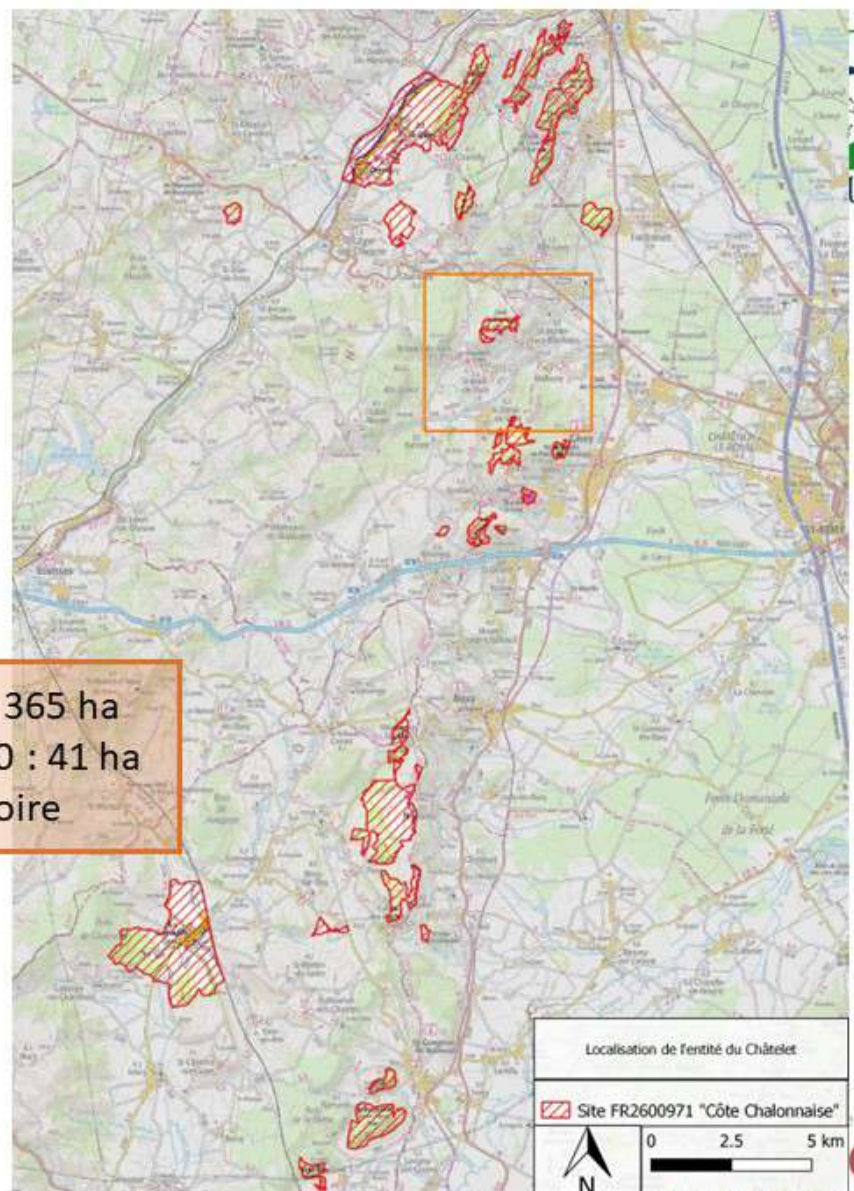
Salle « Le Montaigu »  
Saint Martin Sous Montaigu

15 Décembre 2022





Surface communale : 365 ha  
 Surface en Natura 2000 : 41 ha  
 Soit 11% du territoire





# Ordre du jour

## 1. Bilan de l'animation 2022

1. PAEC 2022
2. Contrat Natura 2000
3. Suivis scientifiques
4. Animations et sensibilisation
5. Informations diverses



2 heures

## 2. Présentation du projet d'animation 2023

## 3. Questions et échanges



# 1 – Bilan de l'animation 2022



# Bilan de l'animation

- PAEC 2022

5 exploitations engagées

Mesures	Montant	Surfaces (ha)		Sommes des surfaces	Total (€)
		Renouvellement	Nouveaux engagements		
BO-PCCC-HE02	129,27	161,01	56,42	217,43	28 107 €
BO-PCCC-HE04	353,95	12,5	-	12,5	4 424 €
				<b>229,93</b>	<b>32 531 €</b>

Pas de nouvelles mesures cette année

# Bilan de l'animation



- **Contrat Natura 2000**

Inauguration du parc de pâturage de  
St Martin Sous Montaigu le 2 juillet 2022

- Parc de pâturage ≈ 5ha
- Plan de gestion pastorale

Inauguration de la table d'orientation



# Bilan de l'animation

## Etude de l'état de conservation des pelouses calcicoles

Deuxième évaluation réalisée sur le site

Menée conjointement avec le CEN-B

5 entités sur 11 ont été évalué

Traitement en cours

### Objectifs:

Evaluer l'impact de la gestion

Prioriser les interventions



### Site Natura 2000 FR2600974 « Pelouses calcicoles de la Côte Chalonnaise »



- Montagne de la Folie (Rully, Bouzeron et Chagny)
- Montagne de l'Ermitage (Bouzeron, Remigny et Chassey-le-Camp)
- Pelouses de Chassey-le-Camp
- Le Châtelet (Saint-Martin-sous-Montaigu et Mercurey)
- Chaumes de Givry et Saint-Denis (Givry et Saint-Denis-de-Vaux)
- Pelouses de la Vierge (Givry)
- Pelouses de Montagny-lès-Buxy (Montagny-lès-Buxy, Saint-Valerin, Chenôves et Fley)
- La Roche (Chenôves, Fley, Cullès-les-Roches et Saules)
- Pelouses de Saules
- Mont Saint-Roch (Saint-Gengoux-le-National et Burnand)
- Mont Péjus (Burnand, Curtil-sur-Burnand, Savigny-sur-Grosne et Saint-Gengoux-le-National)



### Évaluation de l'état de conservation des pelouses calcaires 2017

Etude financée par :



Auteur :



# Bilan de l'animation

## Etude de l'état de conservation des pelouses calcicoles

Deuxième évaluation réalisée sur le site

Menée conjointement avec le CEN-B

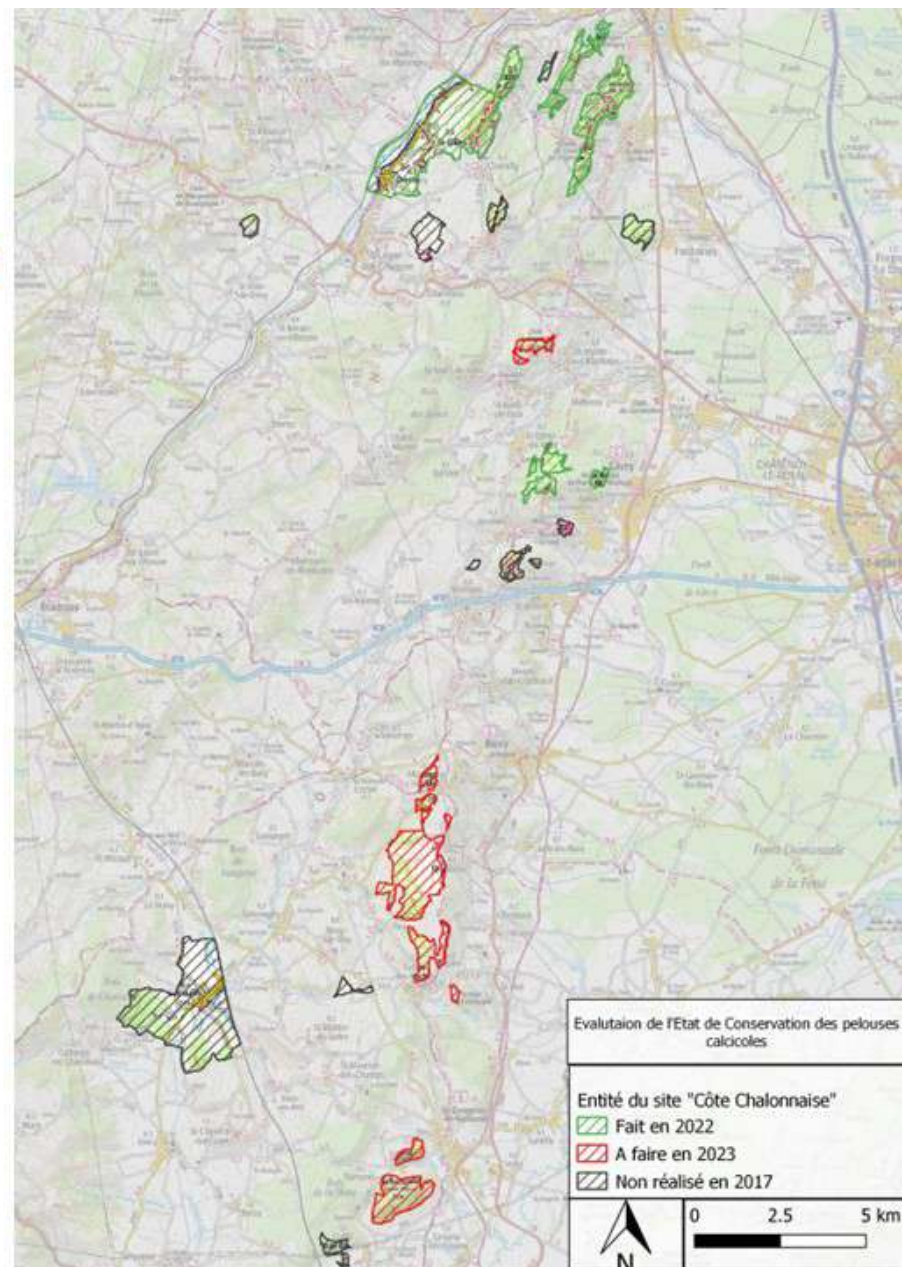
5 entités sur 11 ont été évalué

Traitement en cours

### Objectifs:

Evaluer l'impact de la gestion

Prioriser les interventions





## Evaluation de l'état de conservation des pelouses calcicoles

- Etat initial réalisé en 2017 par la c.c.S.c.c et le CENB sur l'ensemble des entités du site Natura 2000 (ancien périmètre)
- Nécessité de disposer d'outils d'évaluation et de suivi l'état de santé des pelouses (évaluer l'impact de la gestion, orienter les priorités d'intervention)
- 2022-2023 : Reconduction du suivi sur les entités en gestion conservatoire et les autres entités du site de la « Côte Chalonnaise »





# Evaluation de l'état de conservation des pelouses calcicoles

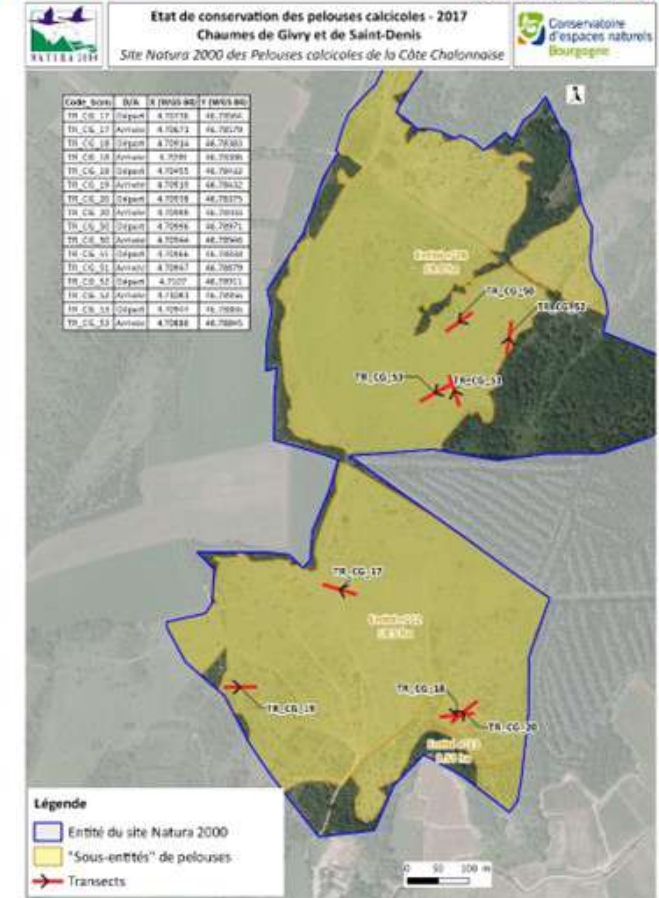
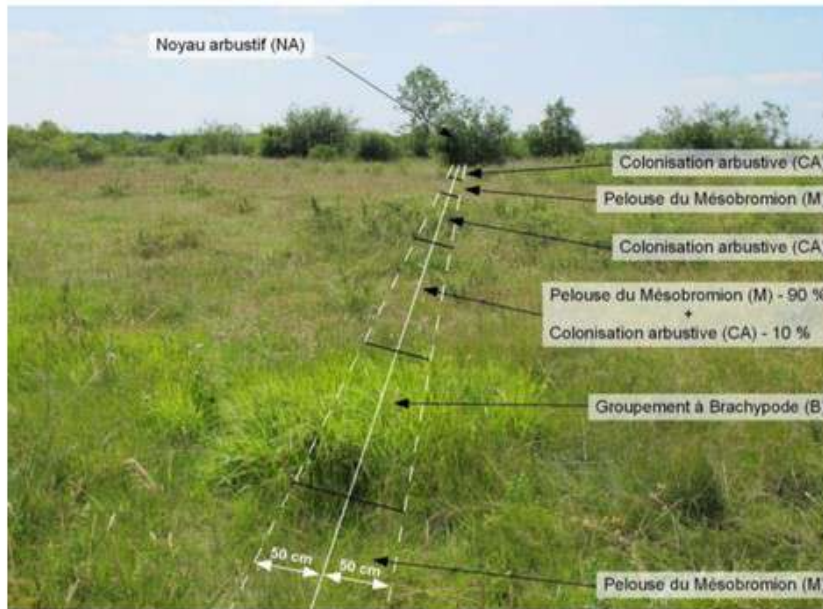
- Méthodologie :**

Echantillonnage des pelouses calcicoles

Réalisation de transects

Relevés des espèces et de la structure de la végétation

sur des segments

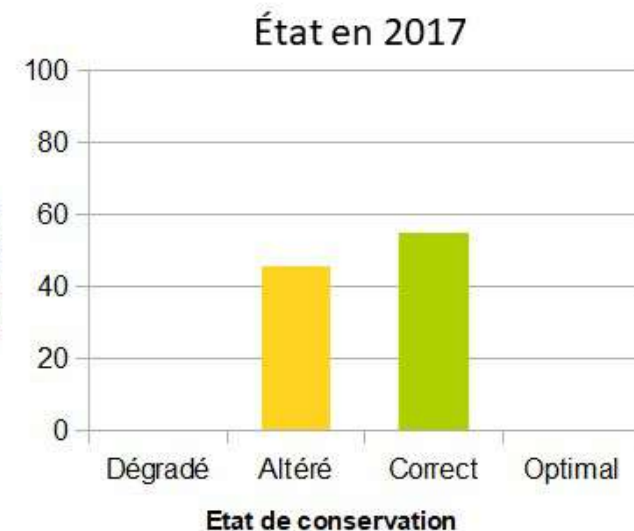




# Evaluation de l'état de conservation des pelouses calcicoles

## • Méthodologie :

- Plus de 102 transects à réaliser sur la période 2022-2023
  - Comparaison 2017-2022
- de l'évolution des notes globales et par entité



Saisie et analyse

Nom de l'entité	Surface (ha)			Etat de conservation		
	Entité	Polygones « pelouse »	Pelouse s.s.	Note	Etat	Indicateur dégradant
Montagne de la Folie	122	54	19	65	Altéré	Recouvrement arbustif (54% NA, 13% CA) et fragmentation
Pelouses de Chassey	56	19	11	70	Altéré	Recouvrement arbustif (21% NA, 17% CA), fragmentation, brachypode (16%)
Montagne de l'Ermitage	73	33	16	70	Altéré	Colonisation arbustive (28 CA %, 26% NA)
Le Châtelet	29	21	15	85	Correct	Colonisation arbustive (11 %)
Pelouses de la Vierge	21	3	2,1	75	Altéré	Brachypode et eutrophisation
Chaumes de Givry	52	39	26	90	Correct	Colonisation arbustive (11 %)
Pelouses de Montagny	340	101	54	75	Altéré	Eutrophisation et recouvrement arbustif (24 % NA)
La Roche	51	44	25	90	Correct	Recouvrement arbustif (20 % NA)
Pelouses de Saules	5	3,5	2,4	80	Correct	Eutrophisation, colonisation arbustive
Mont St-Roch	14	12	9	80	Correct	Brachypode (55 %)
Mont Péjus	145	109	87	85	Correct	Eutrophisation
<b>TOTAL</b>	<b>908</b>	<b>438</b>	<b>266</b>	<b>75</b>	<b>Altéré</b>	Voir diaporama suivante

## Evaluation de l'état de conservation des pelouses calcicoles

- **Résultats** : en cours d'analyse pour 2022 et présentation de la synthèse en 2023



# Bilan de l'animation

## Suivis Chiroptères

### Saint-Gilles

#### Bilan suivis de 2 cavités d'hibernation du site:

- 640 individus de Grand Rhinolophe cette année
  - Le 2<sup>ème</sup> plus important de Bourgogne
- 459 individus de Grand Rhinolophe cette année
  - Le 3<sup>ème</sup> plus important de Bourgogne



### Bissy-Sur-Fley

- Présence de plusieurs Minioptère de Schreibers (printemps – automne)
- Limite nord de l'air de répartition
  - Population régionale fragile



# Bilan de l'animation

## Autres suivis

### Suivis de migration à la Montagne de la folie : LPO

- Comptage fait sur le mois d'octobre 2022
- 63 espèces différentes (plus d'1,7 millions d'oiseaux comptés)



## BILAN DU SUIVI 2022 DE LA MIGRATION POSTNUPTIALE À LA MONTAGNE DE LA FOLIE

Inventaire, suivi de l'avifaune migratrice  
& sensibilisation du grand public



Novembre 2022



AGIR pour la  
BIODIVERSITÉ  
BOURGOGNE-FRANCHE-COMTÉ

# Bilan de l'animation

## Autres suivis

### Suivis de migration à la Montagne de la folie : LPO

- Comptage fait sur le mois d'octobre 2022
- 63 espèces différentes (plus d'1,7 millions d'oiseaux comptés)

### Comptage d'effectif de l'Hermite: SHNA

- Passage réalisé en juillet 2022
- 7 individus contactés
- Seule population contemporaine de la Région

## BILAN DU SUIVI 2022 DE LA MIGRATION POSTNUPTIALE À LA MONTAGNE DE LA FOLIE

Inventaire, suivi de l'avifaune migratrice  
& sensibilisation du grand public



© P. Peyracfie



# Bilan de l'animation

## Animation - Sensibilisation

- **Animation Chiroptères Octobre 2022 au BIT de Buxy**
  - Atelier participatif sur la vie des chiroptères
  - Une vingtaine de participants
  - Rôle de Natura 2000

Support : La vie tumultueuse des chauve souris  
SHNA-OFAB

- **Communication régulière**
  - Newsletter de la c.c.S.c.c
  - Bulletin biannuel de la c.c.S.c.c

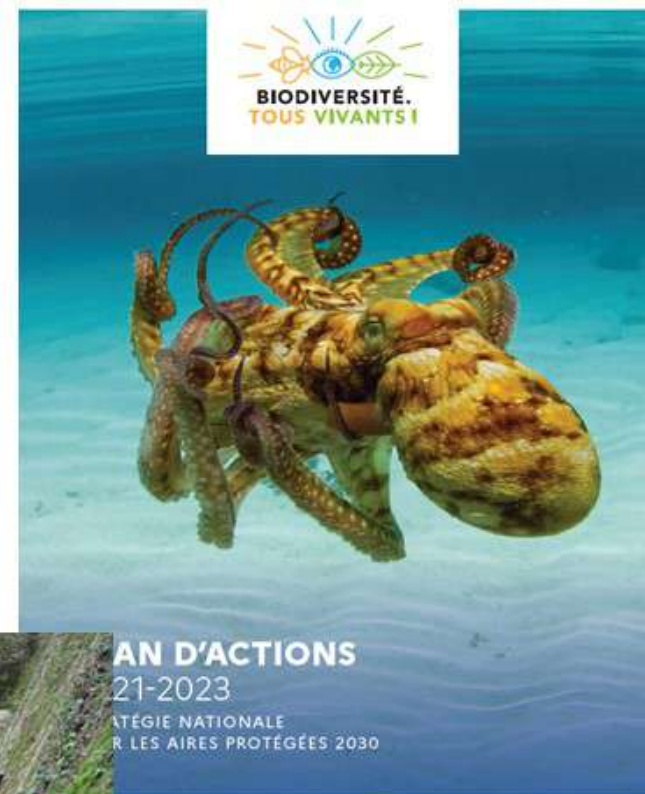


# Bilan de l'animation

## Informations diverses

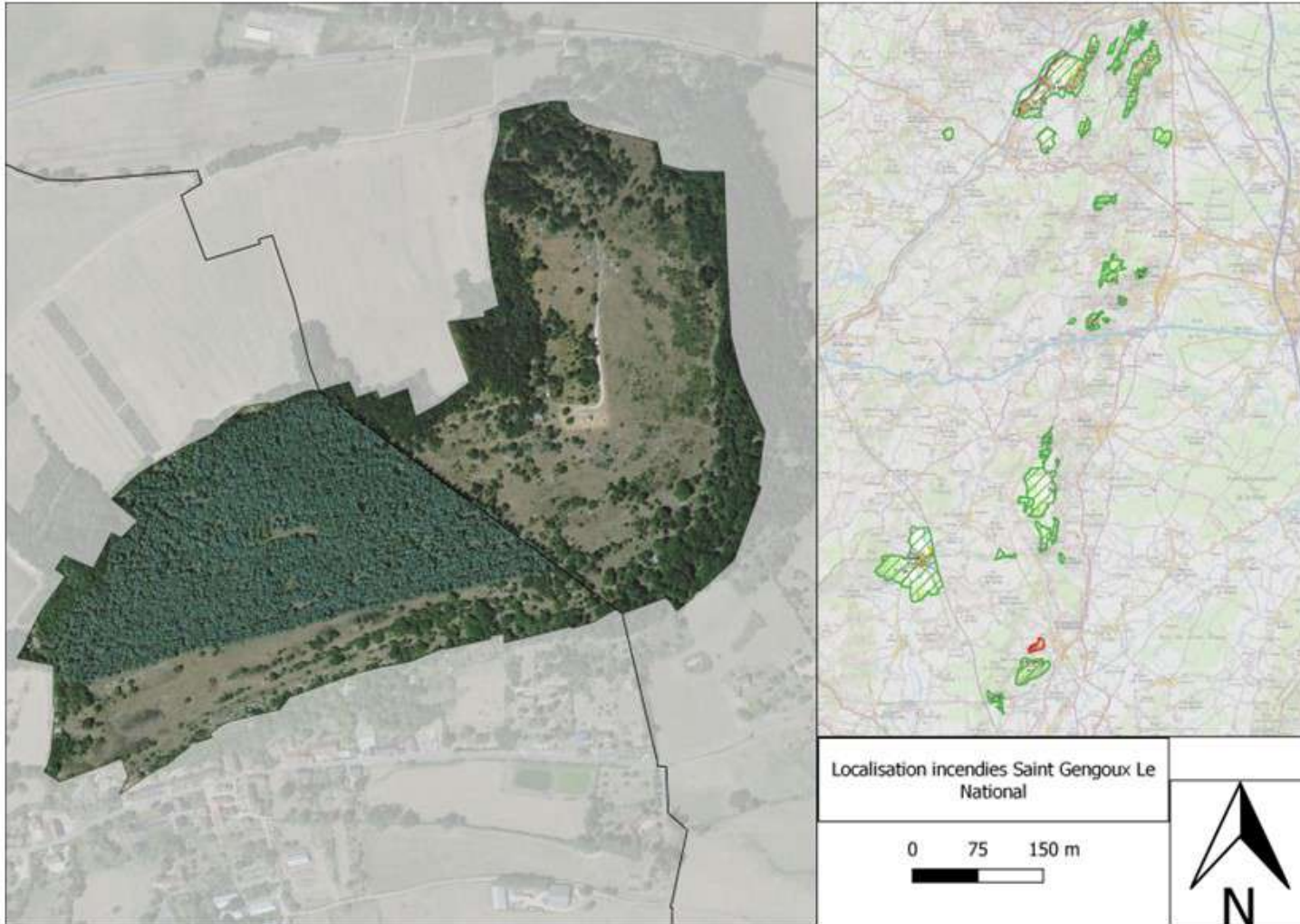
### Stratégie Nationale des Aires Protégées

- Groupe de travail en septembre 2022
- 13 sites proposés → 7 sites retenus
- Proposition de sites à faire pour 2024



## Informations diverses

- Incendie sur la pelouse de St Gengoux le National (3ha) en juillet 2022



## Informations diverses

- Incendie sur la pelouse de St Gengoux le National (3ha) en juillet 2022



25 Juillet 2022



16 novembre 2022





## 2 – Programme d'animation 2023

# Programme d'animation 2023

## ACTUALISATION DU DOCOB

### Action 1 : Mise à jour de la cartographie des habitats

En régi par un stagiaire

Nombre de jour affectés à l'action : 40

### Action 2 : Amélioration de la connaissance

Fin de l'EEC, analyse, suivis lépidoptères et chiroptères

Nombre de jour affectés à l'action : 12

### Action 3 : Révision du Docob

Hiérarchisation des enjeux, fusion des DOCOB, analyse des données...

Nombre de jour affectés à l'action : 25

### Action 4 : Encadrement stagiaire

Nombre de jour affectés à l'action : 5



#### OFFRE DE STAGE

Cartographie des habitats du site Natura 2000  
FR2600971 « Côte Chalonnaise »  
et de l'état de conservation des pelouses



# Programme d'animation 2023



## PRÉPARATION DES MAECs

### Action 5 : Mise en place du PAEC 2023

Concertations des éleveurs, propriétaires et réunion d'information

Nombre de jour affectés à l'action : 20

### Action 6 : Réalisation des diagnostics

En prestation suivant les crédits disponible

Nombre de jour affectés à l'action : 12

### Action 7 : Suivis des MAEC et recherche de nouvelles souscriptions

Nombre de jour affectés à l'action : 15



## MISE EN PLACE CONTRAT NATURA 2000

### Action 8 : Aide à la réalisation de Contrat Natura 2000

Proposition de mise en place de Contrat Natura 2000, aide au montage de dossiers...

Nombre de jour affectés à l'action : 10



# Focus MAEC 2023

- PAEC déposé en septembre 2022:



Nom de la mesure	Objectifs	Surface projetées
Maintien de l'ouverture des milieux	Maintenir le milieu ouvert	220 hectare
Maintien de l'ouverture des milieux – Amélioration par pâturage	Maintenir le milieu ouvert par pâturage	150 hectare
Entretien durable des infrastructures agroécologique - ligneux	Maintien/ entretien des haies bocagères	3000 (mètre linéaire)
Entretien durable des infrastructures agroécologique - mares	Maintien/ entretien des mares	10 mares

Coût Prévisionnel

282 300 € sur 5 ans

Enveloppe accordée

150 651 € sur 5 ans

L'enveloppe accordée ne permet pas d'assurer la reconduction des éleveurs engagés





# Programme d'animation 2023

## SENSIBILISATION

### Action 9 : Sensibilisation des Mairies et le rôle des municipalités dans Natura 2000

Sensibilisation des municipalités et mobilisations des élus dans Natura 2000

Nombre de jour affectés à l'action : 8



### Action 10 : Animations scolaires et grand public

Relais d'animations nationales, sollicitations scolaire ou grand public. Régie et prestation

Nombre de jour affectés à l'action : 4



### Action 11 : Communication

NewsLetter Environnement c.c.S.c.c, relancer l'infolettre Natura 2000, site internet...

Nombre de jour affectés à l'action : 7



# Programme d'animation 2023

## EVALUATION DES INCIDENCES

Action 11 : Suivis des Evaluations d'Incidences en cours

Nombre de jour affectés à l'action : 5



Action 12 : Autres projet d'évaluation d'Incidences

Nombre de jour affectés à l'action : 5



# Programme d'animation 2023

## ADMINISTRATIF

Action 13 : **Demande de paiements et subventions**  
Suivi administratif

Nombre de jour affectés à l'action : 7



Action 14 : **Organisation du Comité de Suivis**

Nombre de jour affectés à l'action : 8



## DIVERS

Action 15 : **Divers**

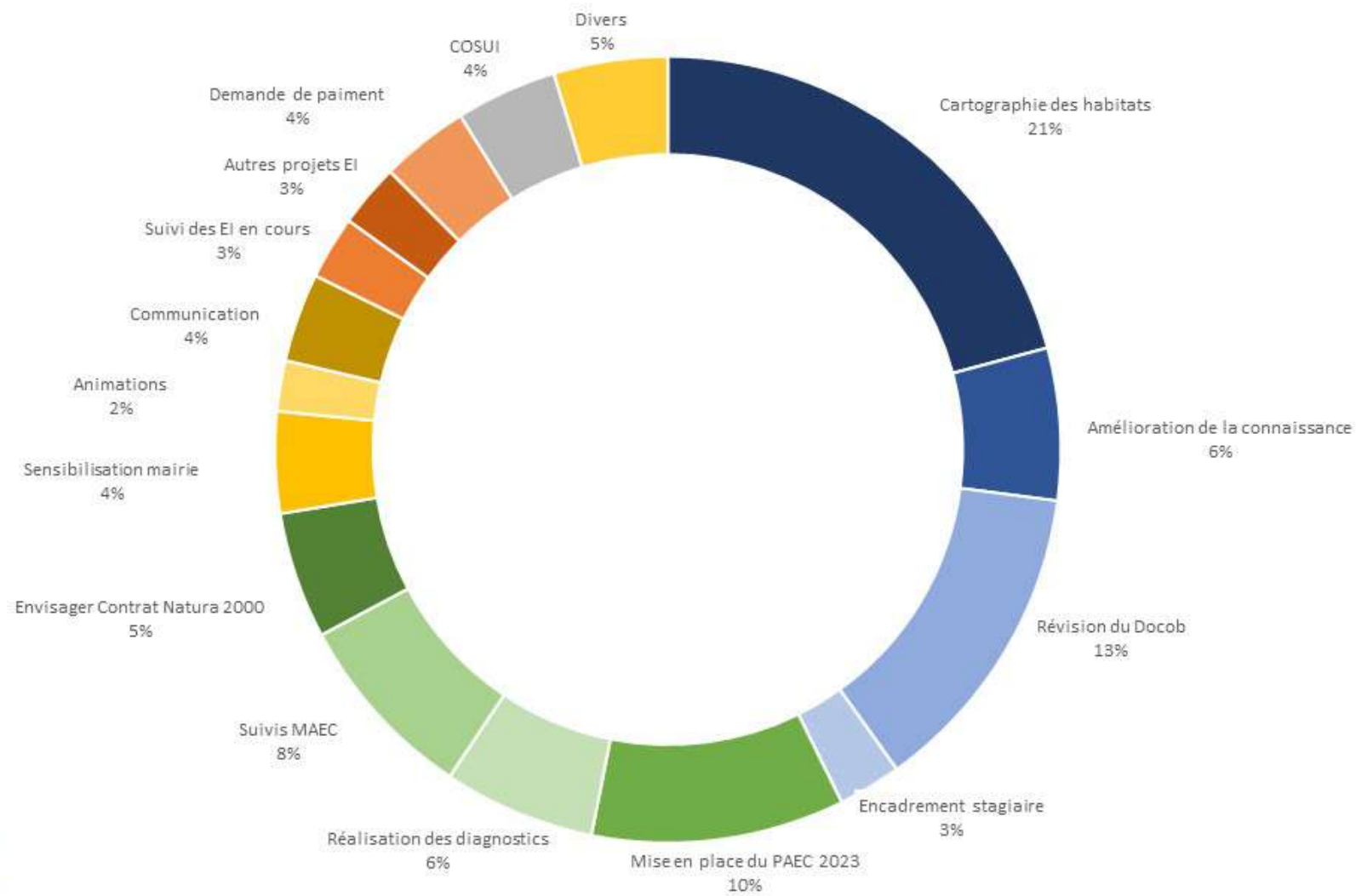
Réunion, formation, participation aux groupes de travail...

Nombre de jour affectés à l'action : 10





## Répartition du temps prévisionnel





# Proposition d'un Groupe de Travail



## Objectifs:

- Etat des lieux des suivis réalisés
- Propositions d'études ou de suivis à réaliser sur le site
- Dynamiser l'activité scientifique du site



### 3- Echange et Questions





**Merci pour votre attention**