

NATURA

les hommes s'engagent pour la biodiversité



2000



Pelouses calcicoles de la côte chalonnaise



Ordre du jour

- Présentation de la nouvelle structure animatrice et du nouveau président de comité
- Bilan d'animation 2015
- Perspectives 2016
- Questions diverses.



Présentations

La nouvelle organisation

La c.c.S.c.c

- Présidée par M. Duplessis
- Gère les aspects administratifs, financiers, logistiques

M. Simonet

- Président du COSUI
- Mise en œuvre du DOCOB
- Stratégie d'animation



Bilan de
l'animation 2015

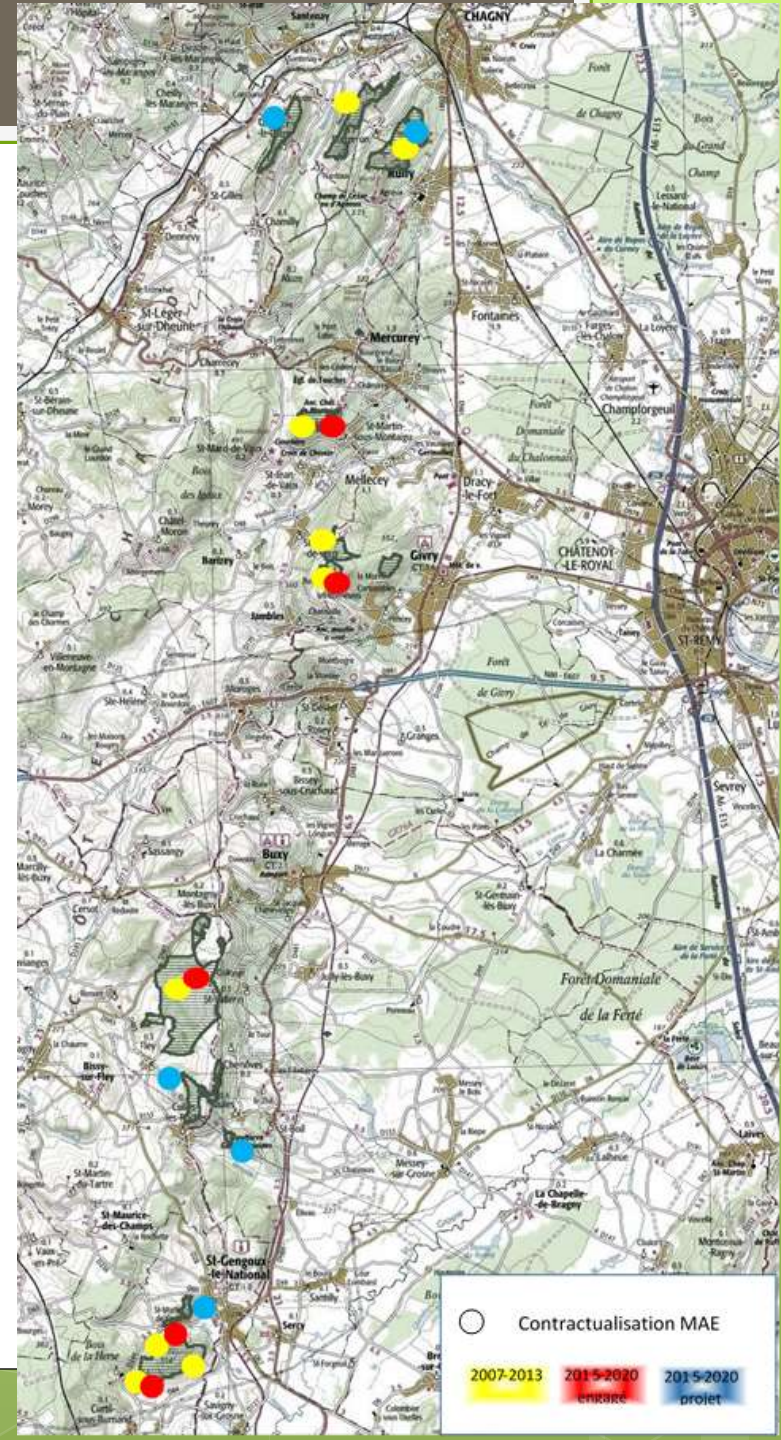
Agriculture Mesures Agricoles environnementales et Climatiques (MAEC)

- Finalisation du PAEC 2015, cahier des charges, fiches mesures, notice de territoire
- Diagnostics agricoles avec la CA71 sur le terrain
- Rédaction du PAEC 2016
- Mesures principales:
 - Broyage + pâturage sans fertilisation
 - Pâturage sans fertilisation
 - Option sans fertilisation ajoutée



MAEC

- 8 exploitants sur la campagne 2007-2013
- 5 poursuivis sur 2015-2020: un passage en bio, un en top-up et un à revisiter pour vérification
- 2 nouveaux exploitants prévus, un à agrandir.
- Plus qu'un site sans MAE (Vierge), la Roche serait intéressant



Exemple de réouverture: la Folie

2011: avant ouverture



2012: juste après ouverture



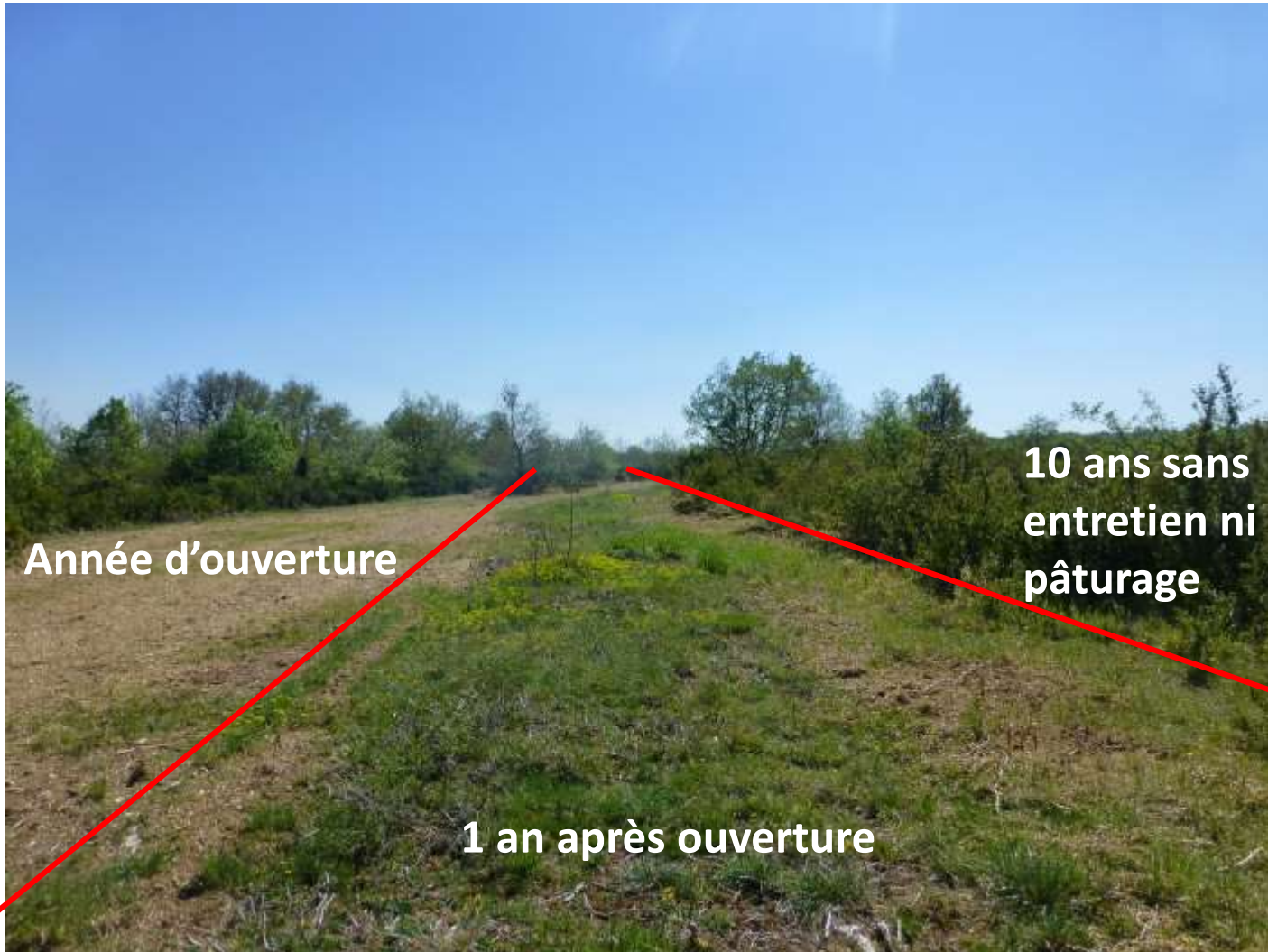
2012: travaux d'ouverture



2013: un an après ouverture



Exemple de réouverture: la Folie



2011

2015



Exemple de maintien d'ouverture : les chaumes de Givry, le Châtelet

2011

2015



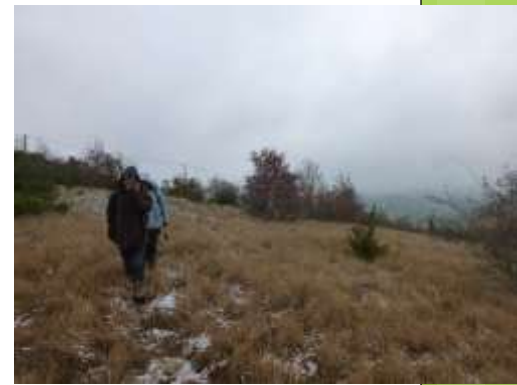
Agriculture

- Aide à l'installation sur les pelouses de Saules → MAE 2016 \approx 2 ha
- Même exploitant, aide au projet d'installation sur le Mont Saint Roch, aide au bail → MAE 2016 \approx 5 ha
- En pâturage ovin



Autre activité économique

- Amélioration de la qualité floristique due à l'agriculture et absence de produits favorise la possibilité d'une activité économique
- Réflexion pour installation de nouveaux ruchers sur le Mont Saint Roch et sur la Roche
- Différence de rendement temps de travail/production sur les trois stations des apiculteurs, selon leur degré de « naturalité » Saules, Talant et Gugy



Communication grand public

- Articles réguliers sur le site internet
- Rédaction de 2 numéros de l'écho des pelouses et envoi par mail
- Expo photo à Chalon-sur-Saône pour la semaine du développement durable
- Participation rencontres au château Pontus de Tyard



Panneaux d'information

- Finalisation des textes
- Validation
- Consultation
- Impression
- Piquetage et pose





Sorties grand public

- Randonnée avec l'association Cactus de Chagny
- Randonnée avec le Grand Chalon
- Participation à la journée de la voie verte à la ccsc
- Participation aux journées du patrimoine à Chassey-le-Camp



Communication scolaire

- Ecole de Rully
 - 2 ½ journées en classe
 - 2 ½ journées sur le terrain de la Montagne de la Folie
- Participation au forum EEDD



Gestion administrative et financière

- Déménagement, changement locaux, adresse mail, adresse postale, n° téléphone...
- Gestion de planning, déplacements, organisation, mails...
- Préparation budget 2015 et 2016

Animation 2015	
Prestations	
Miss click panneaux	240 €
Pic Bois	16 350 €
CA 71 MAEC	8 700 €
Poste animateur	
Salaires	20 500 €
Déplacements	800 €
Ordinateur, fournitures, internet, téléphone...	3 500 €
Total	50 090 €

Respect réglementation

- Constat: destruction d'habitats d'intérêt communautaire par les VTM
- Code de l'environnement interdit sauf : service de police et de secours, propriétaires et ayant-droit, exploitants agricoles.



Respect réglementation

- Une campagne sur l'Ermitage et la Folie avec 12 agents sur 3 jours
- 4 interpellations de motards et saisie des motos, 1 agression, 1 agent blessé (3 mois d'arrêt)
- **Plus d'intervention sur les sites sans panneaux car jurisprudence classe sans suite!**
- Mais sur l'Ermitage plus aucune trace de passage



Projets
d'animation 2016

Actions respect réglementation

- Prendre des arrêtés municipaux
- Prévoir une campagne de communication sur cette interdiction
- Mettre quelques panneaux (B0), montant 160€/panneau+ pose

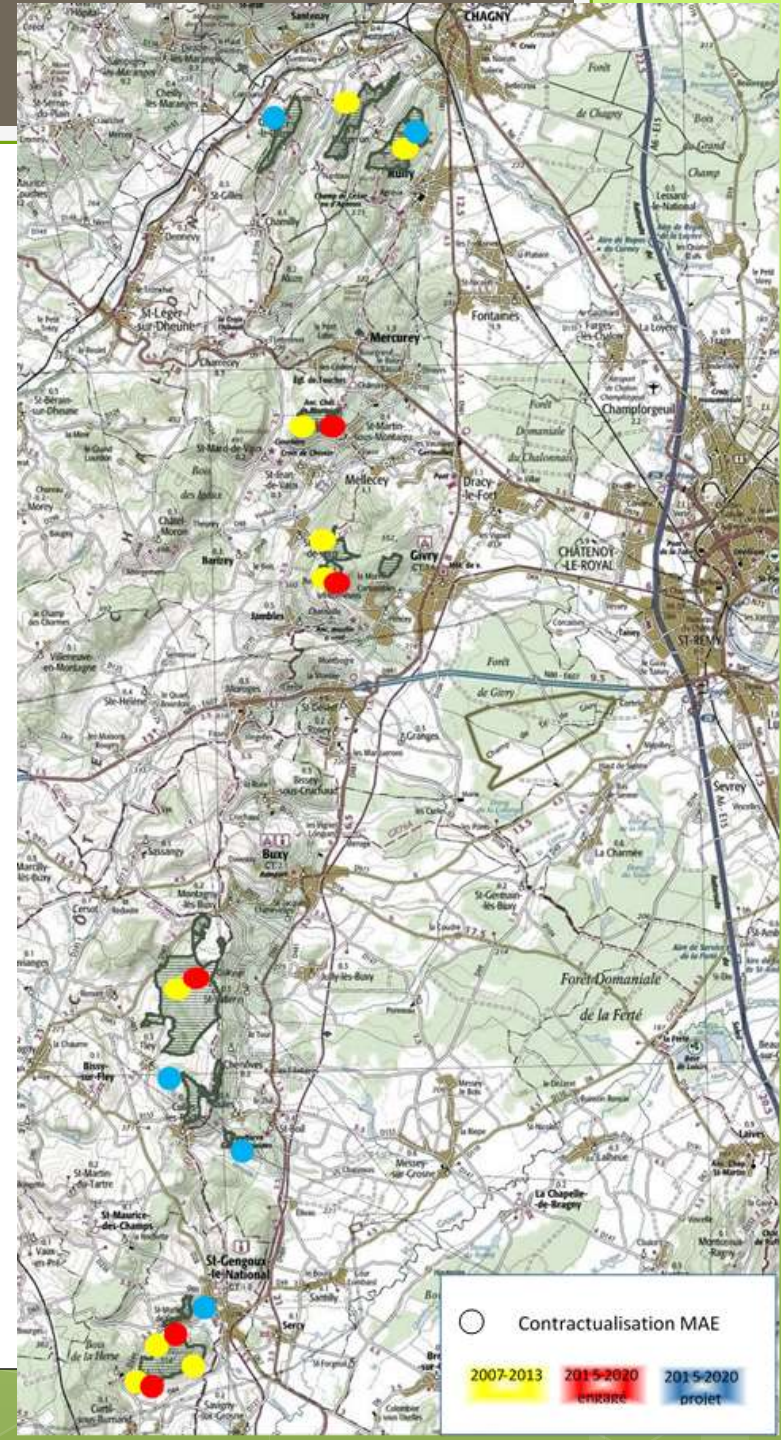


Actions circulation sur le site

- Faire une cartographie des chemins ruraux
- Préciser lesquels sont autorisés ou pas
- Contrats pour poser des barrières à envisager, faire ajouter fiche action au DOCOB

Agriculture

- Finaliser l'installation du pâturage sur le Mont Saint Roch puis engager en MAEC
- Aggrandir et contractualiser l'exploitant sur la Folie et Chassey-le-Camp
- Installation rucher sur Fley et/ou Culles-les-Roches



Ouverture de milieux hors îlots PAC

- Lancer la réflexion sur les possibilités de montage de contrats pour l'ouverture de milieux:
 - Sélectionner zones à rouvrir
 - Contacter les propriétaires
 - Trouver un prestataire
 - Demander les devis
 - Monter et poser le contrat
- Nouvelle programmation, donc nouveaux types de financements.

Supports de communication

- Création d'un panneau « faune/flore » à fixer sur la table d'orientation de Bouzeron à l'antenne.
- Impression des 11 panneaux sur « forex » pour utiliser lors d'expositions ou de manifestations

Sorties

- Public scolaire :
 - 1 journée en classe : une matinée compostage, 1 après-midi découverte Natura 2000. A prévoir en **avril**
 - 1 journée sur site des pelouses de la Vierge : ateliers Natura, découverte faune/flore, paysage... A prévoir en **mai**
- Public agents territoriaux : une formation sur le mode de gestion des espaces naturels pelouses sèches. A prévoir en **juin**

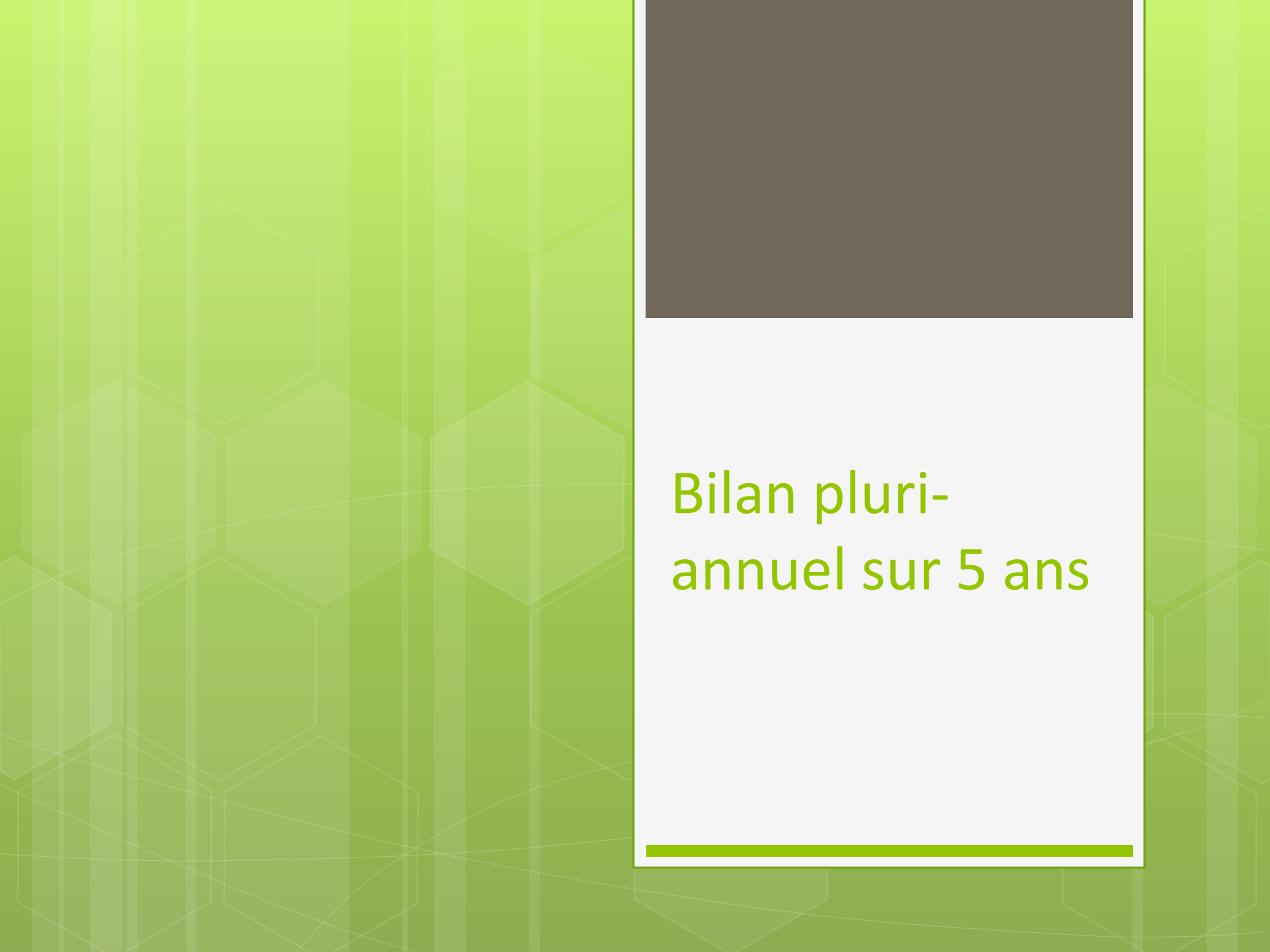
Sorties

○ Grand public :

- une sortie sur les pelouses de Montagny-les-Buxy: randonnée Natura 2000 avec inauguration panneaux. A prévoir en **avril**
- une sortie sur le Mont Saint Roch avec découverte de l'apiculture, agriculture (si pâturage moutons installé). A prévoir en **juin ou juillet** (selon installation des ruchers)
- 2 demi-journées faune/flore sur la Montagne de la Folie avec l'observation des oiseaux en partenariat avec l'AOMSL. A prévoir 2 samedi matins début **octobre**.

Projet calepins faune/flore

- Rédaction de courts textes de description et affiner la liste d'espèces présentées
 - En partenariat avec
 - le conservatoire botanique pour la flore
 - la société d'histoire naturelle pour la faune
 - l'AOMSL pour les oiseaux
 - Organiser un partenariat financier pour l'impression
- **2017**: impression?



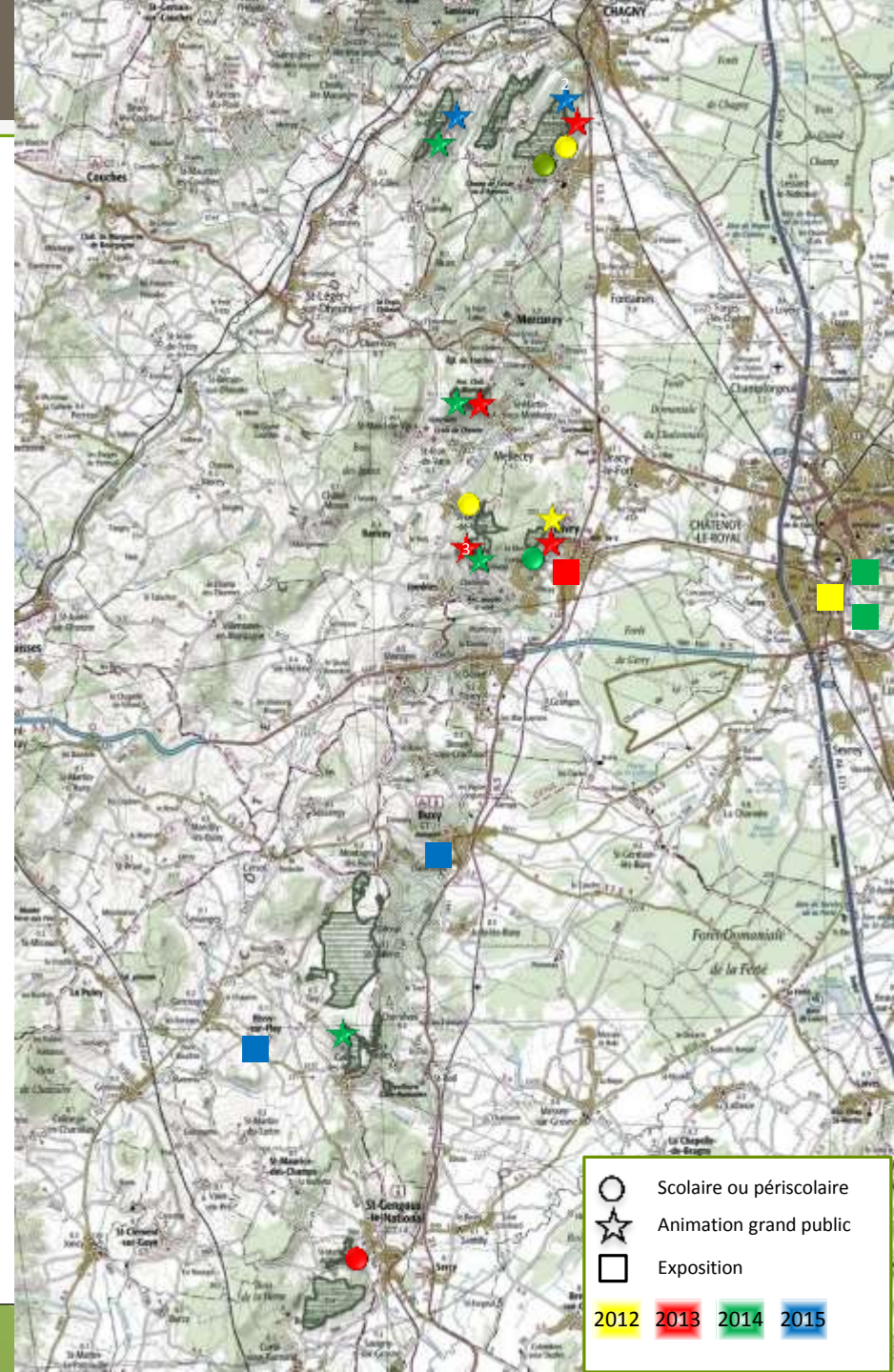
Bilan pluri-
annuel sur 5 ans

Les points positifs en agriculture

- De l'agriculture par pâturage en expansion:
 - Surface déclarées PAC 237 ha en 2010 → 618 ha en 2014: action positive et mobilisation des agriculteurs pour ces territoires.
 - 218 ha contractualisés en 2014
- Des nouveaux exploitants installés
- Des surfaces utilisées maintenues ouvertes (Mont Péjus, Châtelet, les Chaumes)
- Des surfaces enfrichées reconquises (la Folie, Saules, bientôt Mont Saint Roch)

Les points positifs en communication

- Un grand nombre d'actions menées et des animations assez bien réparties
- Beaucoup d'acteurs touchés
- Une véritable appropriation par les acteurs
- De + en + de demandes



Les manques / reste à faire

- Un manque de contrats de restauration de milieux, car compliqués à lancer et manque de moyens (avancement des frais, pas sûr d'avoir les crédits)
- Il reste des zones encore inoccupées/mal gérées, faute d'exploitants intéressés ou d'exploitants peu scrupuleux...
- Certains acteurs encore réfractaires

Résumé

	Bilan de l'animation en Mairie de Rully par Mme Slusarczyk Pauline				Bilan de l'animation à la CCSCC par Mme Perréard Pauline+ Mickaël Sthal
thématiques	2011	2012	2013	2014	2015
contacts avec les locaux et acteurs	<ul style="list-style-type: none"> visite de chaque entité du site avec chaque maire concerné + asso+ exploitant... recherche des exploitants, propriétaires 	<ul style="list-style-type: none"> recherche des exploitants, propriétaires demande et obtention du recensement parcellaire par la SAFER rencontres avec les OT, assoc, partenaires, organismes... 	<ul style="list-style-type: none"> recherche des exploitants, propriétaires rencontres avec les OT, assoc, partenaires, organismes... 4 réunions avec les élus des 19 communes 	<ul style="list-style-type: none"> recherche d'une nouvelle structure, contacts, rencontres... 1réunion d'information 1commune nouveaux élus rencontres avec les OT, assoc, partenaires, organismes... 	<ul style="list-style-type: none"> rencontre apiculteurs rencontre nouveaux exploitants
agriculture	<ul style="list-style-type: none"> rédaction du PAE rencontres avec les exploitants 	<ul style="list-style-type: none"> diagnostic par la conservatoire premières Mae signées rencontres avec les exploitants 	<ul style="list-style-type: none"> diagnostic chambre d'agriculture 1 Mae signée rencontres avec les exploitants 	<ul style="list-style-type: none"> aide installation rucher Saules début projet éco-pastoralisme PAEC 	<ul style="list-style-type: none"> recherche nouveau territoires installation rchers aide à installaiton nouveau pâturage Saules, aide au bail début installation pâturage Mont Saint Roch réflexion possibilité nouvelle exploitante Rully
Contrats/chartes	<ul style="list-style-type: none"> charte rédigée avec groupe de travail 	<ul style="list-style-type: none"> réflexion contrat possible 	<ul style="list-style-type: none"> réflexion contrat possible 		
communication	<ul style="list-style-type: none"> courrier de présentation 	<ul style="list-style-type: none"> création logo création infolettre création site internet création calepins 	<ul style="list-style-type: none"> campagne photo 2 numéros infolettres rédigés articles site internet poursuite calepins participation poster Chalon-sur-Saône réflexion panneaux d'information 	<ul style="list-style-type: none"> fin campagne photo+ création d'une exposition photo 2 numéros infolettres rédigés articles site internet conception panneaux d'information création d'un film expo photo 	<ul style="list-style-type: none"> numéro infolettre articles site internet continuité panneaux expo photo

Résumé

	Bilan de l'animation en Mairie de Rully par Mme Slusarczyk Pauline				Bilan de l'animation à la CCSCC par Mme Perréard Pauline+ Mickaël Sthal
sortie et animations grand public	-	<ul style="list-style-type: none"> • sortie avec la société de chasse • rando préca • expo Chalon-sur-Saône 	<ul style="list-style-type: none"> • 3 randonnées vadrouilles • participation à 2 randonnées A2C • exposition biodiversité givry 	<ul style="list-style-type: none"> • 1 randonnée vadrouille • 1 randonnée Fley avec OT Saint-Gengoux • 2 randonnées A2C Châtelet +Folie • place à l'environnement Chalon-sur-Saône • expo photo Chalon-sur-Saône + expo photo • journée du patrimoine Chassey-le-Camp 	<ul style="list-style-type: none"> • Rully assoc Cactus • Rully Grand Chalon • journée du patrimoine Chassey-le-Camp • fête de la voie verte
pédagogie, scolaire...	-	<ul style="list-style-type: none"> • 1 sortie avec l'école de Saint-Denis-de-Vaux et Barizey • croque nature centres de loisirs Rully 	<ul style="list-style-type: none"> • animation en classe+ sorties avec l'école de Saint-Gengoux • création d'une malette pédagogique prête à l'emploi avec activités, jeux... • partenariat avec lycée de Fontaines pour la création d'un jeu • Forum EEDD 	<ul style="list-style-type: none"> • finalisation jeu lycée • raid nature Bourgogne jeunes • rencontre inspectrices 	<ul style="list-style-type: none"> • 2*1/2 journée en classe +2*1/2 journée sortie école de Rully • forum EEDD
autre	<ul style="list-style-type: none"> • formation n2000 • COSUI+budget 	<ul style="list-style-type: none"> • 3 formations (gestion de conflits, site web, sig) • club opérateur • COSUI+budget 	<ul style="list-style-type: none"> • 1 formation contrat/charte+ stage organiser une sortie • club opérateur • journée technique • COSUI+budget 	<ul style="list-style-type: none"> • club opérateur • 2 COSUI +budget • liste espèces recensées 	<ul style="list-style-type: none"> • Club opérateur • COSUI + budget • demande de subvention

Bilan agriculture

Entité	Surface (ha)	Nature des terrains	Activités avant animation	Activités en 2015	Projets en cours
Pelouses de Chassey-le-Camp (site CENB)	56	Majorité communal	Partenariat lycée de Fontaines pâturage bovin	Partenariat lycée de Fontaines pâturage bovin	-
L'Ermitage (site CENB)	74	Majorité communal	Pâturage bovin	Pâturage bovin MAE	-
La montagne de la Folie (site CENB)	123	Majorité communal	Grande campagne broyage avec LIFE, puis pâturage mouton mais abandonné	Remise en pâturage bovin en MAE	Extension terrains pâturés
Le Châtelet	29	Majorité communal	Pâturage bovin	Pâturage bovin en MAE	-
Les Chaumes	52	100% communal	Pâturage bovin équin et caprin	Pâturage bovin et caprin en MAE	Voir si validation MAE équin
Les pelouses de la Vierge	21	communal + privé viticole	Débroussaillage mécanique par la commune + conflit viticole	Débroussaillage mécanique par la commune + conflit viticole	-
Les pelouses de Montagny-les-Buxy	343	très divers, beaucoup de privés	site très compliqué, procès entre exploitants, pâturage bovin, nombreuses parcelles inexploitées et embroussaillées	1 exploitant en MAE, pâturage mouton, procès terminé	Passer exploitant mouton en MAE
La Roche	51	100 % communal	pâturage équin à l'Ouest, pas assez de pression rien au Nord	pâturage équin à l'Ouest, pas assez de pression pâturage mouton	Résilier bail exploitant cheval+vaches Passer en MAE moutons Installation en cours d'un rucher
Les pelouses de Saules	5	100 % communal	2 Exploitants, pâturage équin	Pâturage mouton+ pâturage équin Rucher	Passer exploitant moutons en MAE
Le Mont Saint-Roch	14	Quasi 100% communal	Débroussaillage mécanique par la commune	Installation d'un nouvel exploitant pâturage mouton Installation en cours d'un rucher	Passer exploitant moutons en MAE
Le Mont Péjus	144	Majorité communal	3 exploitants, pâturage bovin	3 exploitants, MAE	un exploitant veut tenter conversion bio

Coordonnées:

Pauline Perreard
3 impasse des marbres
71390 Buxy

03 85 45 82 97

aninat2000.p3c@ccscc.fr

pelousescalcaires-cotechalonnaise.n2000.fr