

# NATURA

les hommes s'engagent pour la biodiversité



# 2000

**Pelouses calcicoles de la côte chalonnaise**



# Ordre du jour

- Bilan d'animation 2012 et perspectives 2013
- Présentation des différents projets
- Informations diverses (AP validation DOCOB et Charte)
- Présidence du comité de suivi pour la période 2013-2016
- Etat d'avancement de la procédure sur les évaluations d'incidences (2ème liste locale notamment)
- Questions diverses



Rappels sur le  
contexte de  
l'animation

---

# L'historique du site

Directive européenne



1992

Désignation du site



1998

Création du COPIL



Rédaction et validation d'un DOCOB



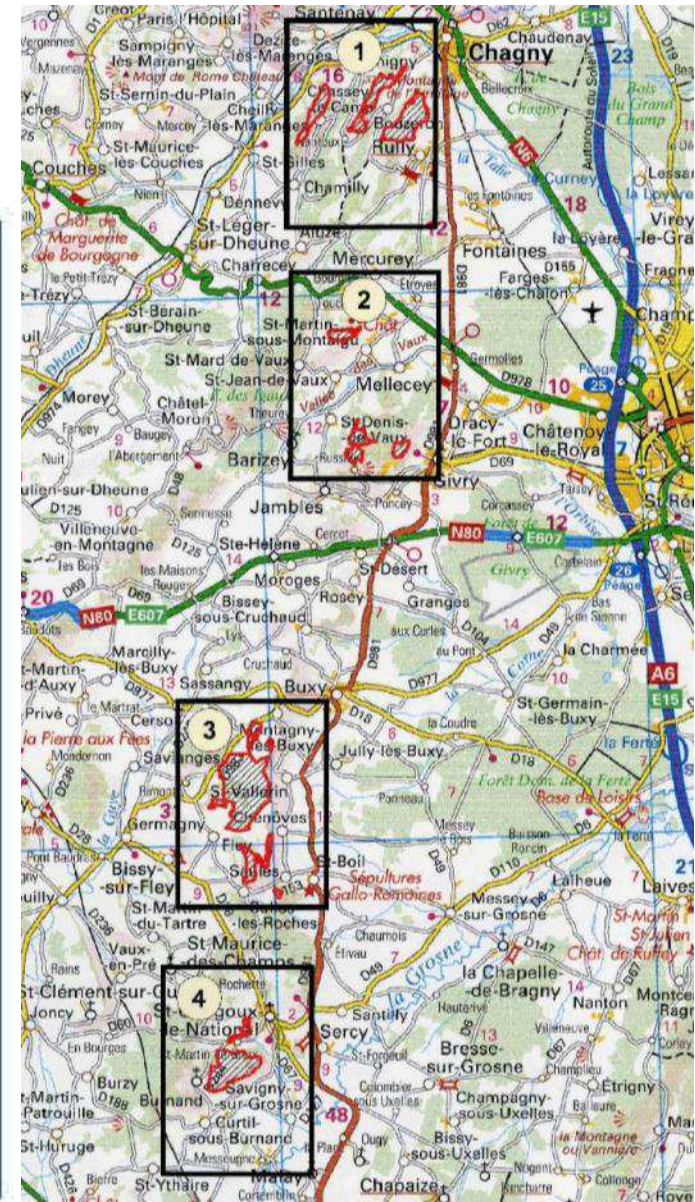
2004-2006

Désignation d'une structure animatrice

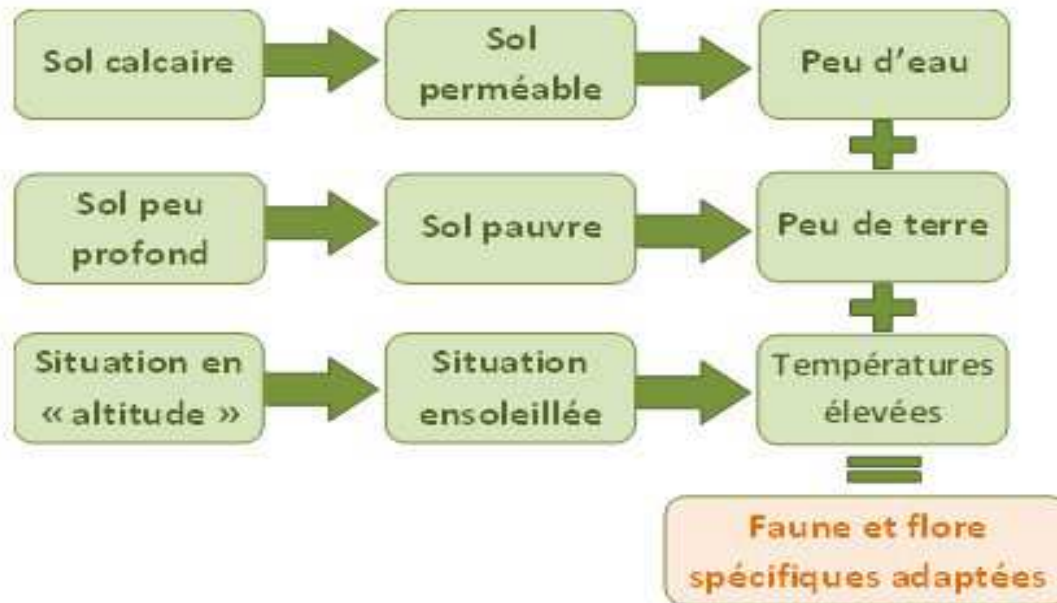


Mairie de Rully 2008

Phase d'animation 2011



# Les caractéristiques du site



# Objectifs de gestion

## RISQUE 1

Fermeture et appauvrissement du milieu suite à la **déprise** agricole

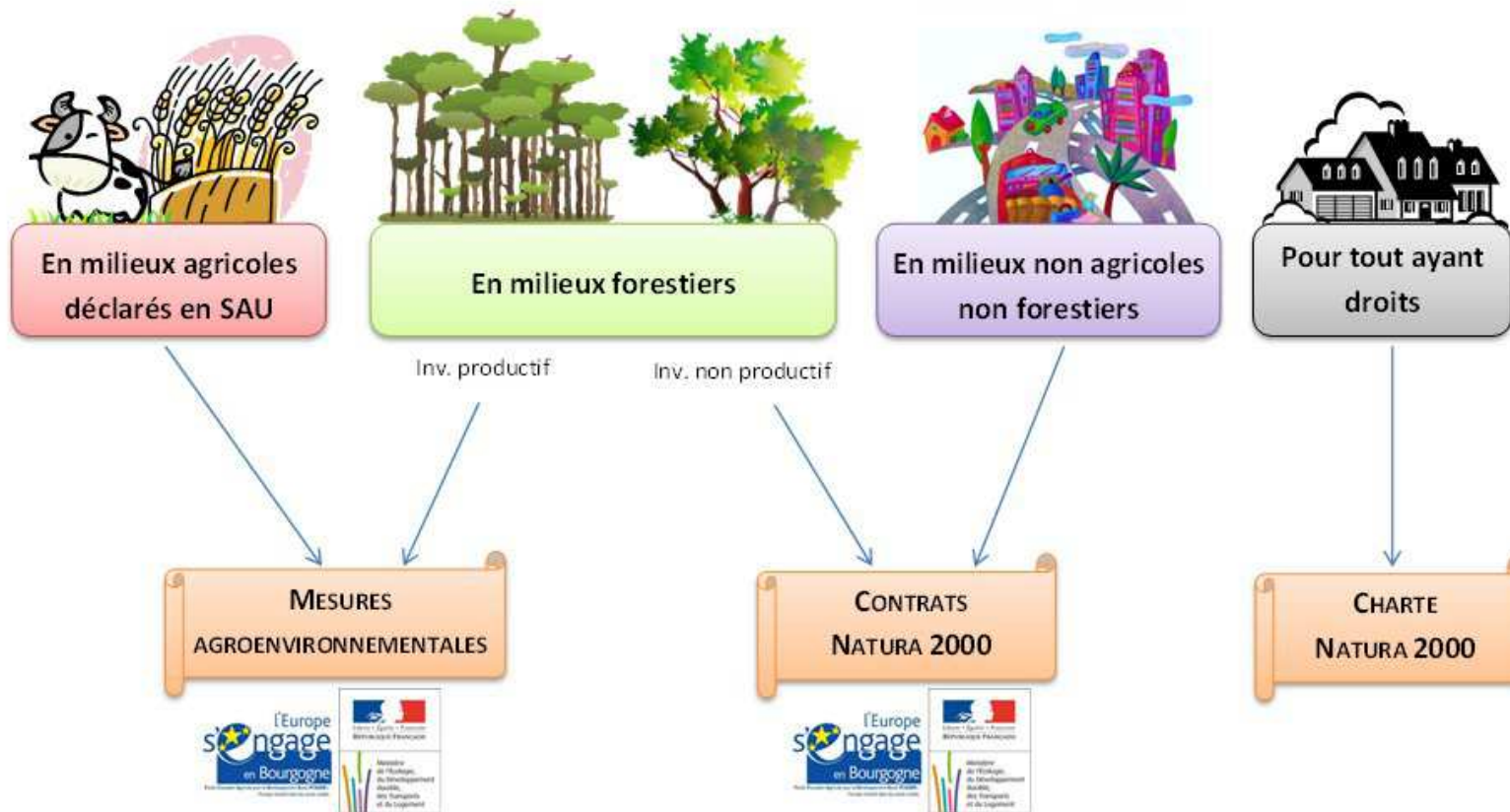
## RISQUE 2

« Usure » et appauvrissement du milieu suite à l'**intensification** agricole

## OBJECTIF

Maintenir des pelouses **ouvertes** avec une agriculture **extensive** (pas de produits, pas trop d'animaux, pas de travail du sol...)

# Les outils contractuels de gestion



# L'animation

- Gestion des habitats et espèces
- Suivi des évaluations d'incidences
- Suivis scientifiques
- Information, communication et sensibilisation
- Veille à la cohérence des politiques publiques
- Gestion administrative, financière et animation de la gouvernance du site



Bilan animation  
2012 et  
perspectives  
2013

---

# Contrat Natura 2000 et conventions

2012 réalisé	2013 prévu
<ul style="list-style-type: none"><li>• Réflexion sur la possibilité d'un contrat sur la Roche et la Folie</li><li>• Convention avec Bourgogne photo Nature = projet livre?</li></ul>	<ul style="list-style-type: none"><li>• Mise en place du contrat sur la Roche et la Folie</li><li>• CN 2000 pour les panneaux d'information</li></ul>
<b>Temps d'Animation Réalisé: 8 jours</b>	<b>Temps d'Animation Prévu: 15</b>

# MAE-T et agriculture

2012 réalisé	2013 prévu
<ul style="list-style-type: none"><li>• Présentation en commission</li><li>• Rencontre exploitants, signature, suivi dossier</li><li>• Coordination action CENB/chambre d'agriculture/exploitants/DDT</li><li>• PAE 2013</li></ul>	<ul style="list-style-type: none"><li>• Présentation en commission</li><li>• Rencontre exploitants, signature, suivi dossier</li><li>• Coordination action CENB/chambre d'agriculture/exploitants/DDT</li><li>• PAE 2014</li></ul>
Temps d'Animation Réalisé: 19 jours	Temps d'Animation Prévu: 10

# Bilans des MAE-T proposées

- 2012:
  - 5 exploitations concernées
  - presque 200ha
  - 28 000 de subventions
- 2013:
  - 4 exploitations concernées,
  - 140 ha
  - 26 000 de subventions



# Animation foncière

2012 réalisé	2013 prévu
<ul style="list-style-type: none"><li>Recensement des propriétaires à l'aides des plans cadastraux</li></ul>	<ul style="list-style-type: none"><li>Recensement des propriétaires à l'aides des plans cadastraux</li></ul>
Temps d'Animation Réalisé: 3jours	Temps d'Animation Prévu: 2

# Suivi scientifique et technique

2012 réalisé	2013 prévu
<ul style="list-style-type: none"><li>• Suivi des diagnostics d'exploitations</li></ul>	<ul style="list-style-type: none"><li>• Suivi des diagnostics d'exploitations</li><li>• Minis diagnostics pour la charte</li></ul>
Temps d'Animation Réalisé: 0 (temps compté dans les Mae)	Temps d'Animation Prévu: 5 jours

# Outils de communication/médias

2012 réalisé	2013 prévu
<ul style="list-style-type: none"><li>• Création d'un site internet</li><li>• Création d'un logo</li><li>• Création d'une plaquette de présentation</li><li>• Création de calepins faune/flore/milieux</li><li>• Article dans le JSL, le grand chalon, les brèves de Rully, le site internet</li><li>• Création de l'infolettre</li></ul>	<ul style="list-style-type: none"><li>• Conception de panneaux pédagogiques</li><li>• Articles de presse</li><li>• Articles sur le site internet</li><li>• Rédaction de 2 numéros de la lettre d'information, partenariat école de Rully, lycée de Fontaines et acteurs...</li></ul>
Temps d'Animation Réalisé: 33 jours	Temps d'Animation Prévu: 35 jours

# Site internet

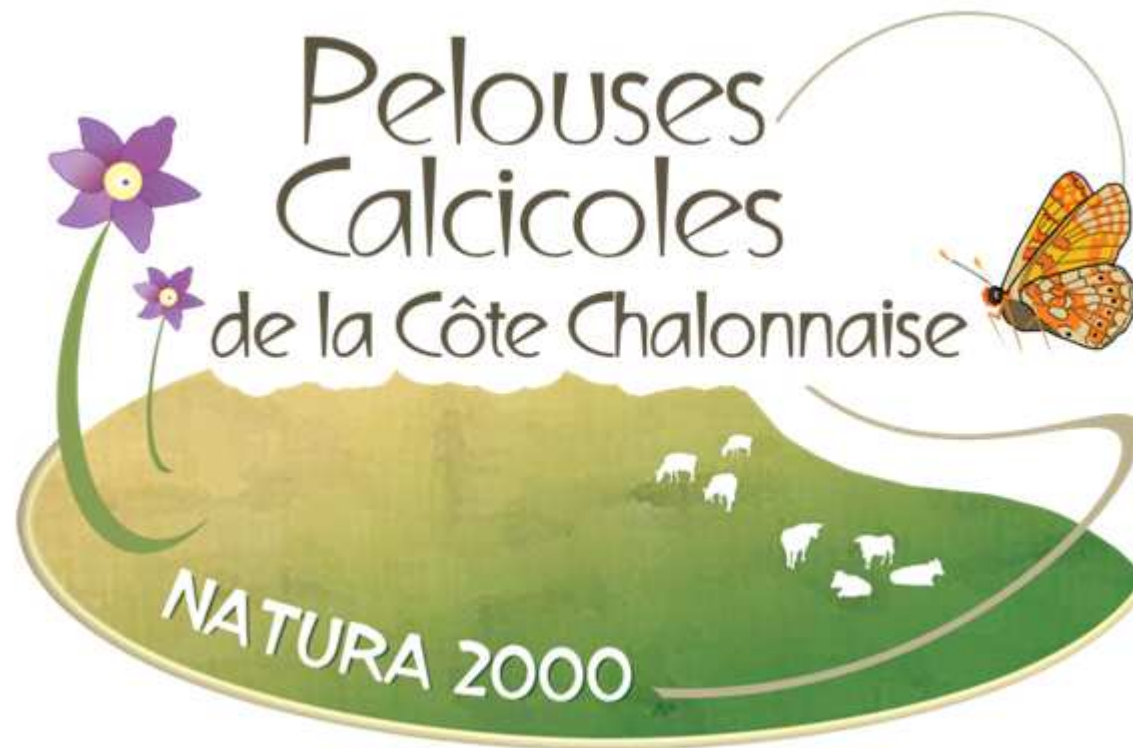
pelouescalcaires-cotechalonnaise.n2000.fr

- De nombreuses pages et images
- Des explications sur Natura 2000, le site, faune/flore
- Des possibilités de participer
- Plus de 250 visites en quelques mois!



# Logo

- Réalisé par une infographiste locale: Miss click
- Avec votre collaboration et validation à tous



# Les calepins

- Faune
- Flore
- Milieux
- Réflexion sur l'utilisation possible les années futures



**Natura 2000 c'est quoi ?**

Le réseau Natura 2000 est un ensemble de sites naturels européens, terrestres et marins, identifiés pour la rareté ou la fragilité des espèces sauvages, animales ou végétales, et de leurs habitats.

Ce grand projet concilie préservation de la nature avec les préoccupations sociales, agricoles et touristiques.

En France, on trouve 1753 sites Natura 2000 soit 12% de la surface du territoire.



**Pour plus d'informations**

- Sur Natura 2000 : [http://www.developpement.durable.gouv.fr/Natura2000\\_2414.html](http://www.developpement.durable.gouv.fr/Natura2000_2414.html)
- Sur le site des pelouses calcaires : <http://pelousescalcaires.cotechalonnaise.n2000.fr>

Retrouvez sur ce site toutes les actualités, la description des entrées, les espèces présentes, et venez apporter votre contribution !

- Sur la cartographie : <http://www.geoportail.gouv.fr/accueil>  
[http://car.men.application.developpement.durable.gouv.fr/9/Nature\\_Paysse.map](http://car.men.application.developpement.durable.gouv.fr/9/Nature_Paysse.map)
- La législation et autres renseignements administratifs : <http://www.sabine-et-loire.gouv.fr/>  
<http://www.bourgoigne.developpement.durable.gouv.fr/>

La structure animatrice reste à votre disposition pour tout complément d'information :

Mairie de Rully  
5, place de la mairie  
71150 Rully  
03 85 87 31 53  
aninat2000.p3c@orange.fr

Enfin, pour participer à la sauvegarde des espaces naturels merci de respecter ces quelques règles :



**LES PELOUSES CALCAICOLES DE LA CÔTE CHALONNAISE...**

... UN SITE NATUREL SENSIBLE A DECOUVRIR ET A PROTEGER...




# La plaquette

- Imprimée en 3000 exemplaires
- A distribuer dans les OT, mairies, ...

**Les milieux**

Les milieux rocheux sont très pauvres en matière organique : il y a très peu de sol et très peu de plantes peuvent y vivre.

Avec le temps, la roche se fissure, s'use et les végétaux peuvent s'implanter. Au départ ce sont les mousses, les lichens et de petites herbacées : c'est une pelouse pionnière.

Lorsque ces plantes se décomposent, un début de substrat apparaît et des végétaux plus grands peuvent s'implanter dans cette pelouse très sèche.

Au fur et à mesure, le sol s'enrichit (matières organiques et eau), de nombreuses plantes et animaux s'installent. Les pelouses sèches, puis des prairies apparaissent.

Lorsque qu'aucun entretien ni aucune activité n'a lieu, buissons et petits arbustes commencent à coloniser ces zones : c'est l'embroussaillage.

Enfin le milieu se reforme complètement lorsque poussent les arbres. La lumière n'arrive plus au sol et la pelouse laisse place aux milieux forestiers.

**La faune et la flore**

Sol calcaire → Sol perméable → Peu d'eau  
Sol peu profond → Sol pauvre → Peu de terre  
Situation en « altitude » → Situation ensoleillée → Températures élevées

Faune et flore spécifiques adaptées

Ces milieux aux conditions de vie rudes abritent une faune et une flore typiques. On y trouve parfois des espèces habituées au climat méditerranéen. Certaines espèces ont aussi développé une forme de coopération entre elles nommée symbiose.



ZYGÈNE, ALOUETTE LILAS, PÉTREL

Certaines de ces espèces, comme l'Anémone pulsatille, sont fréquentes. D'autres, comme l'inule des montagnes et les orchadées sont rares. Elles peuvent alors être protégées au niveau régional, national, ou européen. La majorité de la flore est visible au printemps (avril à juin).



Anémone pulsatille, Inule des montagnes, Orchis arifolia

**Les activités**

A l'origine créées et entretenues par l'Homme (déboisement et pâturage), le bon état de conservation de ces pelouses est aujourd'hui encore dépendant du type d'activités pratiquées.

**Les opérations de restauration**  
Parfois, lorsque les milieux sont trop embroussaillés et que la biodiversité s'amenuise avec la fermeture du milieu, il est nécessaire de faire des travaux.



**Le pâturage**  
Lorsque le nombre de bêtes sur les pelouses est adapté, le pâturage permet de maintenir les milieux ouverts et favoriser les espèces de faune et de flore typiques des pelouses.



**La fauche**  
Réalisée après mi-juin, la fauche est bénéfique à la conservation de ces espaces car les plantes et animaux peuvent réaliser leur cycle de reproduction.



**Les activités touristiques**  
En respectant le tracé des chemins, la randonnée (pédestre ou cycliste) n'a pas d'impact sur le milieu. Les sports motorisés quant à eux, ont presque toujours un impact négatif sur les milieux, la faune et la flore (déplacement, destruction).





# L'infolettre

- Semestriel
- Envoi par mail+ 350 exemplaires papier pour les mairies, OT, CDI des lycées et collèges, gîtes
- Partenariat avec le lycée de Fontaines et vous (!) pour « l'invention » du nom du journal
- Partenariat en cours d'élaboration avec l'école de Rully, pour faire écrire des articles
- Participation des acteurs

# Recherche et prises de contacts

2012 réalisé	2013 prévu
<ul style="list-style-type: none"><li>• Recherche et prise de contact entreprise, fédération de chasse, ONF, association ssn-sm, ONCFS, grand chalon, pays du chalonais, ERT...</li><li>• Rencontre avec les exploitants</li></ul>	<ul style="list-style-type: none"><li>• idem</li></ul>
Temps d'Animation Réalisé: 10 jours	Temps d'Animation Prévu: 5

# Organisation de réunions d'information et de sensibilisation

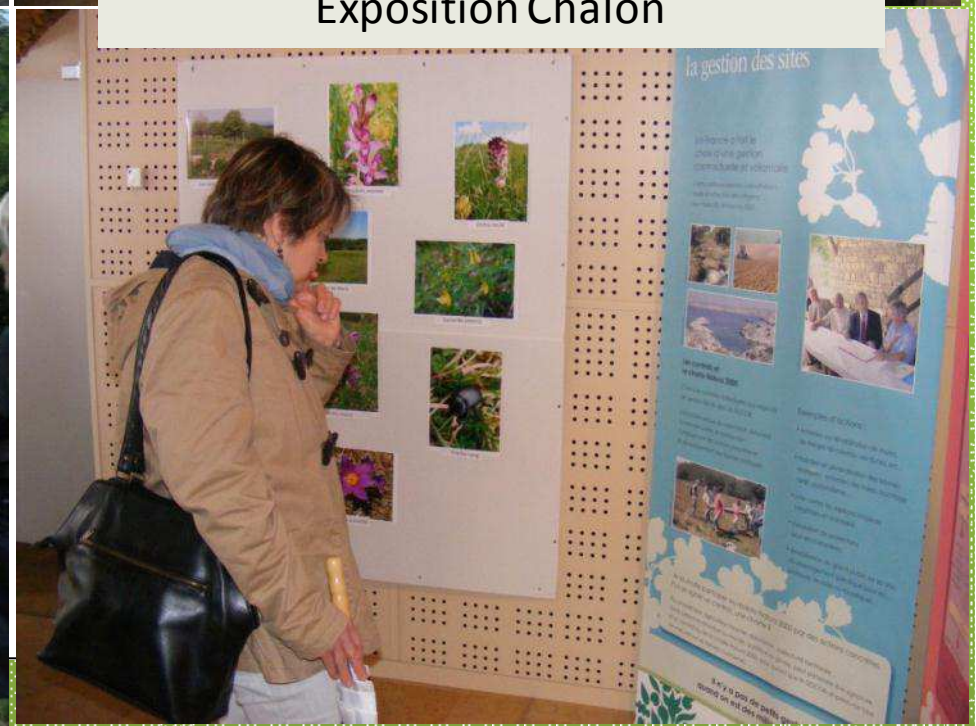
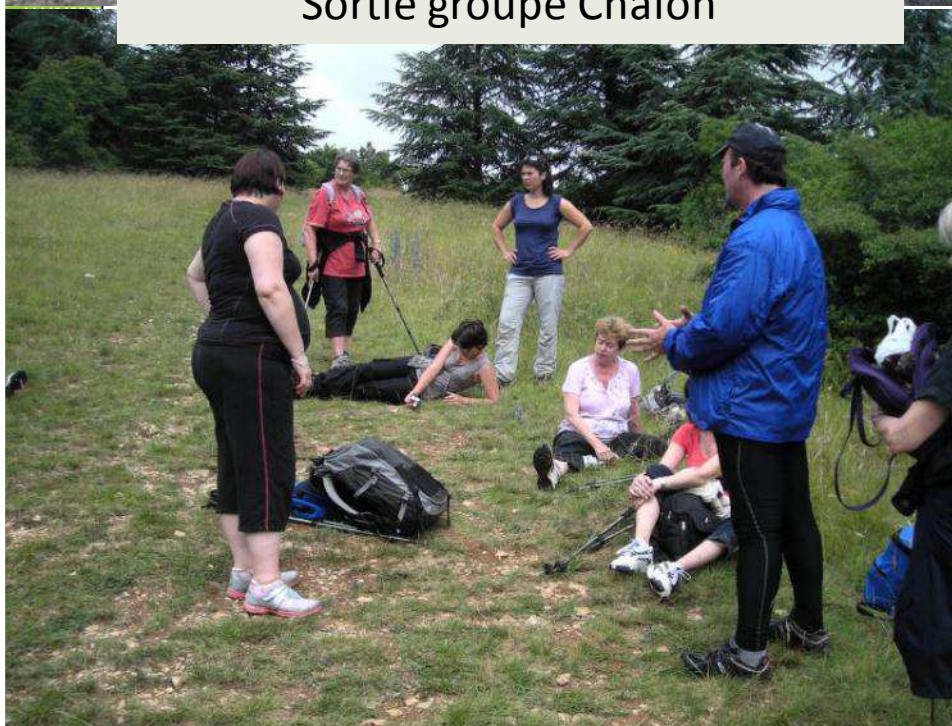
2012 réalisé	2013 prévu
<ul style="list-style-type: none"><li>• Rencontre chasseurs/agriculteurs Rully/Bouzeron</li><li>• Randonnée groupe précarité Chalon</li><li>• Exposition des scolaires + Bourgogne photo Nature à l'OT Chalon</li></ul>	<ul style="list-style-type: none"><li>• Réunions publiques ou réunions d'information à destination des élus (par zone, commune?)</li><li>• Randonnée grand public en collaboration avec le centre eden</li></ul>
Temps d'Animation Réalisé: 8 jours	Temps d'Animation Prévu: 10



Sortie groupe Chalon



Exposition Chalon



# Communication auprès des scolaires

2012 réalisé	2013 prévu
<ul style="list-style-type: none"><li>• Préparation et sortie projet Nature avec école de Saint-Denis de vaux</li><li>• Journée d'animation avec les Francas à Rully</li><li>• Préparation projet 2013 école Saint-Gengoux</li><li>• Journée d'animation à l'école de Saint-Gengoux</li></ul>	<ul style="list-style-type: none"><li>• Sorties par classes école Saint-Gengoux+ suite?</li></ul>
<b>Temps d'Animation Réalisé: 9 jours</b>	<b>Temps d'Animation Prévu: 5</b>



# Participation à des réunions ou manifestations

2012 réalisé	2013 prévu
<ul style="list-style-type: none"><li>• Forum éducation environnement et développement durable</li><li>• Assises sur la stratégie régionale pour la biodiversité en Bourgogne</li><li>• Séminaire</li></ul>	<ul style="list-style-type: none"><li>• Forum éducation environnement et développement durable</li></ul>
Temps d'Animation Réalisé: 5 jours	Temps d'Animation Prévu: 3

# Participation à la vie du réseau Natura 2000 au-delà du site

2012 réalisé	2013 prévu
<ul style="list-style-type: none"><li>• Rencontres entre animateurs</li></ul>	<ul style="list-style-type: none"><li>• Rencontres entre animateurs</li></ul>
Temps d'Animation Réalisé: 3 jours	Temps d'Animation Prévu: 4 jours

# Veille à la cohérence des politiques publiques et programme d'actions

2012 réalisé	2013 prévu
<ul style="list-style-type: none"><li>• Suivi de la rédaction du plan de gestion forestier givry</li><li>• Suivi dossier Combes Gris, rencontre avec acteurs</li><li>• Début de partenariat CENB pour rédaction plan de gestion</li></ul>	Veille nouveaux projets
TAR: 4	TAP: 1

# Organisation de la gouvernance du site

2012 réalisé	2013 prévu
<ul style="list-style-type: none"><li>• Organisation du COSUI</li><li>• Rencontre avec les organismes d'état</li><li>• Réflexion en acteurs gestionnaires sur le rôle de chacun</li></ul>	<ul style="list-style-type: none"><li>• Organisation du COSUI</li><li>• Rencontre avec les organismes d'état</li></ul>
Temps d'Animation Réalisé: 3 jours	Temps d'Animation Prévu:3

# Gestion administrative et financière

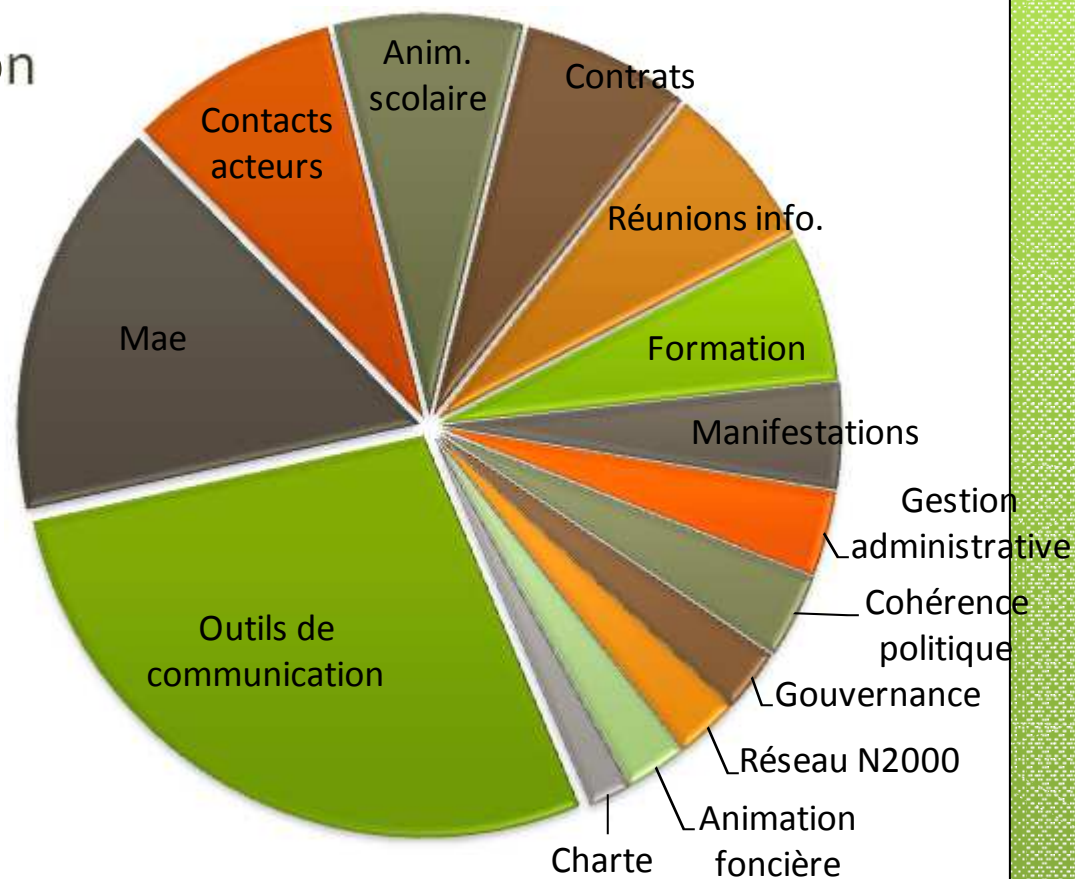
2012 réalisé	2013 prévu
<ul style="list-style-type: none"><li>• Suivi budget</li><li>• Budget prévisionnel</li><li>• Suivi programme</li><li>• Programme prévisionnel</li></ul>	<ul style="list-style-type: none"><li>• Suivi budget</li><li>• Budget prévisionnel</li><li>• Suivi programme</li><li>• Programme prévisionnel</li></ul>
Temps d'Animation Réalisé: 4 jours	Temps d'Animation Prévu: 4 jours

# Autres

2012 réalisé	2013 prévu
<p>Formations:</p> <ul style="list-style-type: none"><li>• gestion de conflits</li><li>• Formation création site web</li><li>• Formation logiciel SIG</li></ul>	<p>Formations :</p> <ul style="list-style-type: none"><li>• éduquer à l'environnement</li><li>• l'approche naturaliste: les oiseaux</li><li>• organiser une sortie nature</li><li>• placer la haie et le bocage au coeur des actions pédagogiques</li></ul>
<p><b>Temps d'Animation Réalisé: 7 jours</b></p>	<p><b>Temps d'Animation Prévu: 13 jours</b></p>

# Synthèse 2012

- Gros travail de création d'outils de communication (internet, logo, lettre, calepins...)
- Continuité des Mae



# Perspectives 2013

- Création et rédaction infolettre, distribution plaquette,
- Contrat Natura 2000 débroussaillage
- Contrat Natura 2000 panneaux d'information
- Continuité Mae
- Projet scolaire
- Programme de réunions d'information

# Les réunions d'information

- Par zone ou par communes?
- En soirée ou en journée pour enchaîner sur visites?
- À destination du grand public ou des élus?

Votre avis!

# Les calepins

- impression par professionnel?
- vente ou mise à disposition?
- Si mise à disposition: de qui, et où (écoles, OT)

Votre avis!

# L'infolettre

Vous...:

- Êtes intéressés pour participer à un article,
- voulez faire connaître une initiative
- Avez des photos à publier
- Avez une histoire à raconter
- Connaissez quelqu'un qui a des projets...

Faites vous connaître!

- Invention du nom du journal: à vos crayons!

# Titres déjà proposés

- Le journal des chaumes
- la feuille des chaumes
- L'écho des pelouses
- L'écho des chaumes/ des teppes
- **Le chant des chaumes**
  
- Un sous-titre: les pelouses calcaires c'est notre affaire!

# Projet signalétique

- Des panneaux d'information + totems
- Dans le cadre d'un contrat Natura 2000
- Groupes de travail pour « penser » le contenu,
- Groupes+ Pic bois+ infographiste?





# Groupes de travail

- Par zone (1 à 4)
- Besoin de personnes-ressources: élus, personnes qui connaissent bien le terrain, le tourisme, les habitudes des touristes, qui ont des connaissances sur la botanique, l'histoire, la faune, les milieux du site...

→ besoin de VOUS!

# La charte

- Validée par vous
- Détail de l'arrêté (M. Huver)
- Disponible à la signature!

# Désignation du président de COSUI 2013-2016

- Mandat de 2010-2013 arrive à échéance et M. LOTTEAU demande à reconduire
- Y a-t-il des oppositions à la reconduction?

# Evaluation d'incidence

- 2<sup>ème</sup> liste (M. Huver)

Coordonnées:

Pauline Slusarczyk  
5 place de la Mairie  
71150 Rully

03 85 87 31 53

[aninat2000.p3c@orange.fr](mailto:aninat2000.p3c@orange.fr)

[pelousescalcaires-cotechalonnaise.n2000.fr](http://pelousescalcaires-cotechalonnaise.n2000.fr)