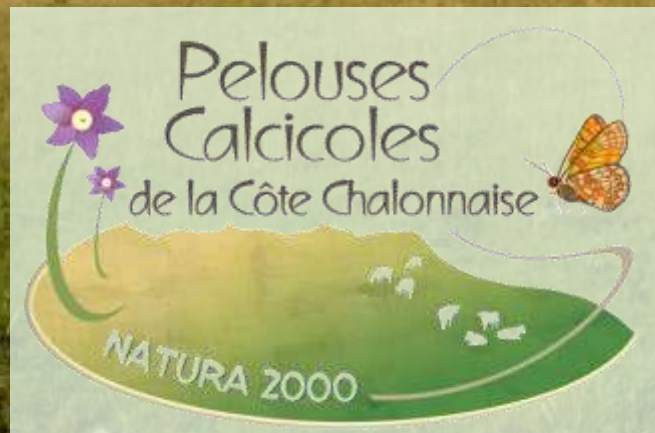


PELOUSES CALCICOLES DE LA CÔTE CHALONNAISE

COMITÉ DE SUIVI 2019

BUXY – 29 JANVIER 2020



ORDRE DU JOUR



Bilan de l'animation 2019



Présentation du projet d'extension du périmètre



Programme 2020



Questions/Réponses



1 - BILAN DE L'ANIMATION 2019



1- BILAN DE L'ANIMATION 2019



PASTORALISME



Constat : Si le pastoralisme mis en place remplit tous les objectifs en terme d'entretien et de rénovation des milieux, il est compliqué de continuer sur le mode sans clôtures : charge de travail du berger, problèmes de brebis échappées (plus qu'en système de clôtures fixes).

Obstacles : Les clôtures ont un coût qui ne peut être assumé totalement par le berger car les parcelles ne sont pas productives et le retour sur investissement insuffisant.

Solution trouvée : aucune

Recherche de financements (co-financement région 50%)

Proposition de portage d'une campagne de financement participatif non validée par le bureau, pour équiper La Roche et la pelouses de Saules.

Le montant total envisagé était d'environ 8 500 € HT au total (co-financement non déduit), frais de matériel seulement car proposition de chantier participatif.

1- BILAN DE L'ANIMATION 2019



PASTORALISME

Entité « Mont Saint Roch »



Prévu	Réalisé	A suivre...
<p>Poursuite des MAEC Poursuite du pâturage Continuer la concertation, sensibiliser le public.</p>	<p>Concertation Malgré cela, décision du conseil municipal de Burnand de casser le bail avec le berger.</p> <p>(Pas de nouvelles quand à l'envoi d'un courrier avec AR pour le signifier)</p>	<p>Poursuite du pâturage par le berger tant que les droits sur la parcelle sont effectifs (engagements MAEC) Après les 5 ans de MAEC : Abandon ? Cela signifie le retour des buissons</p>

1- BILAN DE L'ANIMATION 2019



PASTORALISME

Entité « La Roche »

Prévu	Réalisé	A suivre...
8 ha engagés en 2018 Pour 2019 : MAEC sur le reste de la parcelle + bail sur les 20 ha	Bail non signé et MAEC non engagées Malgré le travail de débroussaillage déjà réalisé	Pâturage sur les 8 ha contractualisés pour 5 ans, rien sur le reste. Retour à l'embroussaillage à prévoir sur les années à venir en cas d'absence d'engagement de la commune et ComCom.



1- BILAN DE L'ANIMATION 2019



PASTORALISME

Entité « Pelouse de Saules »

Prévu	Réalisé	A suivre...
Pâturage Signature d'un bail sur le reste de la parcelle (seulement la moitié louée en 2018)	Bail Signé Pâturage réalisé	Bail courant sur 5 ans Pouvant être reconduit à sa clôture.



1- BILAN DE L'ANIMATION 2019



PASTORALISME

Bilan :

- Excellents résultats pour la biodiversité
- Remise en cause du pâturage à moyen et court terme
- Malgré une quantité de travail fournie importante, aucune avancée sur la mise en place de clôtures.

Les choix stratégiques des structures du territoire en matière de budget n'ont pas été faits en faveur du projet de pastoralisme. Il est dommage que les délais ainsi que les situations conflictuelles engendrées par ces choix remettent en cause le pâturage. En effet il est **peu probable de retrouver une autre solution**, les éleveurs classiques n'étant pas intéressés par ces parcelles et les pratiques permettant de les valoriser étant localement rejetées. **A moyen terme l'existence des pelouses est donc remise en cause.**



1- BILAN DE L'ANIMATION 2019



MAEC

1 exploitant engagé

- Mesure : Entretien des pelouses et Restauration des pelouses
- Renouvellement de mesure de la programmation précédente qui arrivait à terme, et restauration d'une partie supplémentaire.

Année 2020 : pas de nouvelle programmation.

L'engagement 'Entretien des pelouses' peut être relancé pour 1 an supplémentaire directement par les exploitants sur le logiciel PAC.

1- BILAN DE L'ANIMATION 2019



MAEC

BILAN de l'animation du PAEC de 2015 à 2019 :

7 exploitants engagés sur 10 des 11 entités ouvertes à la contractualisation

2 mesures engagées : HE02 - Entretien des pelouses : 183 ha

HE04 – Restauration des pelouses : 33,7 ha

Soit 177 922 € de la PAC reversés aux agriculteurs pour la biodiversité sur 5 ans

Comme prévu dans la rédaction du PAEC, une évaluation rapide des parcelles arrivant en fin de contractualisation (comparaison à l'état initial réalisé par la Chambre d'Agriculture en 2015) sera réalisé en 2020.

1- BILAN DE L'ANIMATION 2019



COMMUNICATION

Rédaction d'un plan d'animation pour les écoles, réalisable par la chargée de mission

Participation au livret d'animation de la c.c.S.c.c. qui a été envoyé aux écoles des secteurs, et partenariat avec le Grand Chalon en cours de mise en place.

1^e inscription réalisée.



1- BILAN DE L'ANIMATION 2019



COMMUNICATION

Communication régulière dans la Newsletter environnement de la c.c.S.c.c (les Z'infos Vertes)

Et dans les Nouvelles, bulletin biannuel de la c.c.S.c.c.

Lettre d'informations « écho des pelouses » rédigée et imprimée, à votre disposition.
Un envoi numérique va être réalisé en début d'année.

1- BILAN DE L'ANIMATION 2019



ETUDE PAPILLONS

Pas de prospection cette année, pour cause d'absence pendant une partie de la période de terrain (congé maternité non remplacé)

Le protocole a été reporté à 2020.

1- BILAN DE L'ANIMATION 2019

EVOLUTION DU PÉRIMÈTRE

Etude flore menée avec le CBNBP

Relevés effectués sur la majorité des entités pressenties Les milieux caractérisés relevaient de la Directive Habitat (pelouses calcaires)



Quelques espèces rares ont été observées, confirmant l'intérêt patrimonial des parcelles visitées.

Certaines en particulier ont retenu l'attention des chargées de mission sur le terrain :

- Des plantes protégées comme l'Inule des Montagne *Inula montana* et le Micrope droit *Bombycilaena erecta*.
- Des plantes non protégées mais très rares en Bourgogne comme le Gaillet glauque *Galium glaucum* et le Buplèvre du Mont Blado *Bupleurum baldense*



1- BILAN DE L'ANIMATION 2019



EVOLUTION DU PÉRIMÈTRE

Travail effectué par Julie PELLAN, présente pendant 4 mois à la c.c.S.c.c. sur les missions Natura 2000 :

Rencontre des mairies pour :

Un rappel sur Natura 2000

Une proposition de nouveau périmètre

Une explication sur les avantages et inconvénients de classer une parcelle en Natura 2000.

Rédaction d'un dossier pour aider le lancement de la consultation par le préfet de région.

2 - PROJET D'EXTENSION DU PÉRIMÈTRE



2- PROJET D'EXTENSION DU PÉRIMÈTRE



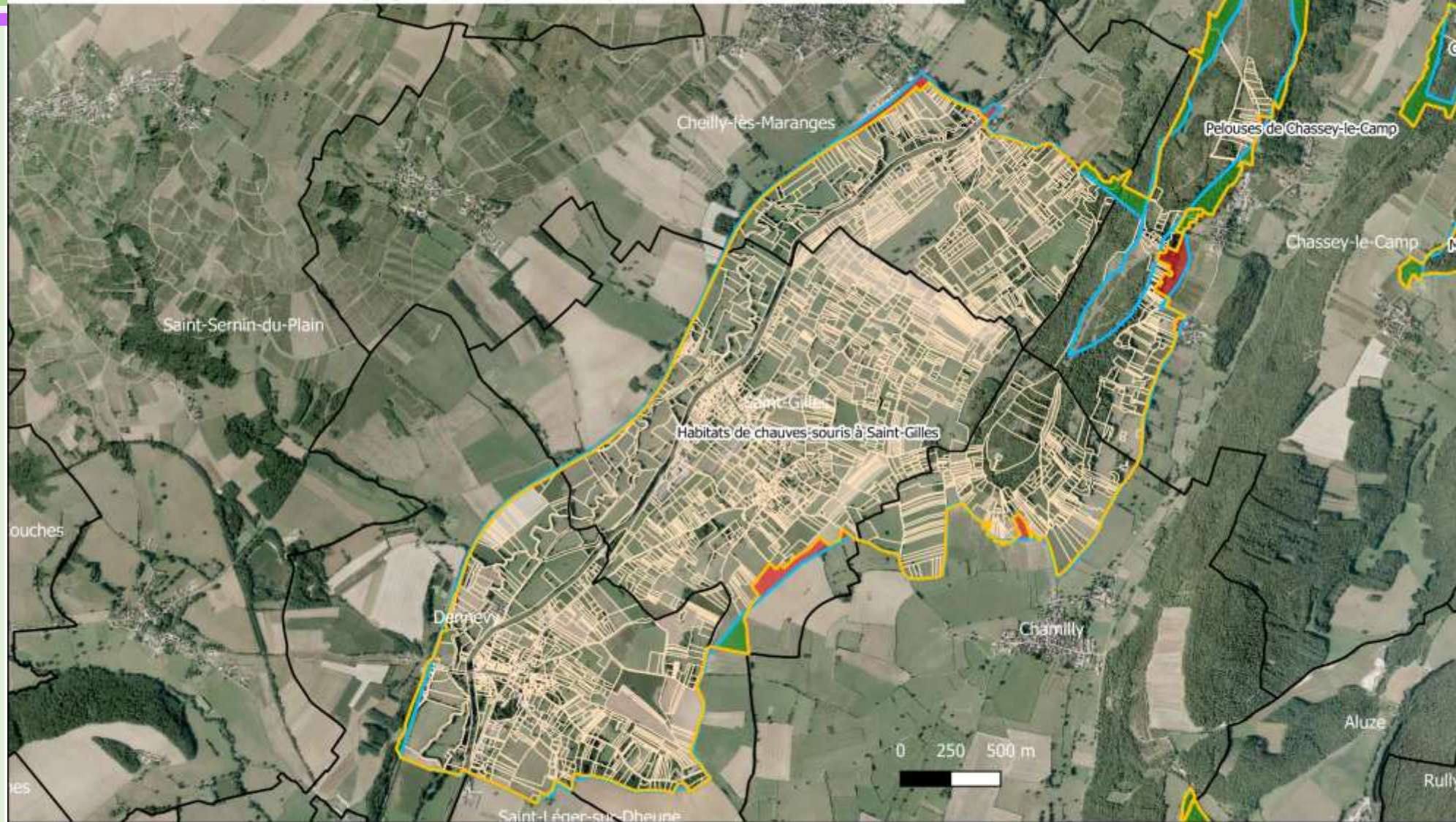
ADAPTATION AU CADASTRE

Travail effectué pour être plus efficace et pertinent dans la mise en place des mesures.
Prévu au Docob

Les cartes suivantes décrivent les changements qui sont proposés

PELOUSES ET HABITATS A CHAUVES-SOURIS DU NORD-OUEST CHALONNAIS

TRE



Site Natura 2000
FR2600971
"Côte
Chalonnaise"

Projet de modification du
périmètre
Décembre 2019

- Légende**
- Perimetre en consultation
 - Perimetre actuel
 - Ajouts
 - Retraits
 - Limites communales
 - Cadastre

© QGIS
N

MONTAGNE DE L'ERMITAGE



MONTAGNE DE LA FOLIE



RE















Site Natura 2000
FR2600971
"Côte
Chalonnaise"

Projet de modification du
périmètre
Décembre 2019

Légende

-  Périmètre actuel
-  Périmètre en consultation
-  Ajouts
-  Retraits
-  Limites communales
-  Cadastre

Site Natura 2000
FR2600971
"Côte
Chalonnaise"

Projet de modification du
périmètre
Décembre 2019

Légende

-  Périmètre actuel
-  Périmètre en consultation
-  Ajouts
-  Retraits
-  Limites communales
-  Cadastre

CARRIERES SOUTERRAINES DE SAINT-LEGER-SUR-DHEUNE









9 4 1 0 8 A 2 0 1 9
 www.ParcNatura2000.fr
 www.RegionBourgogne-FrancheComte.fr
 www.CoteChalonnaise.fr



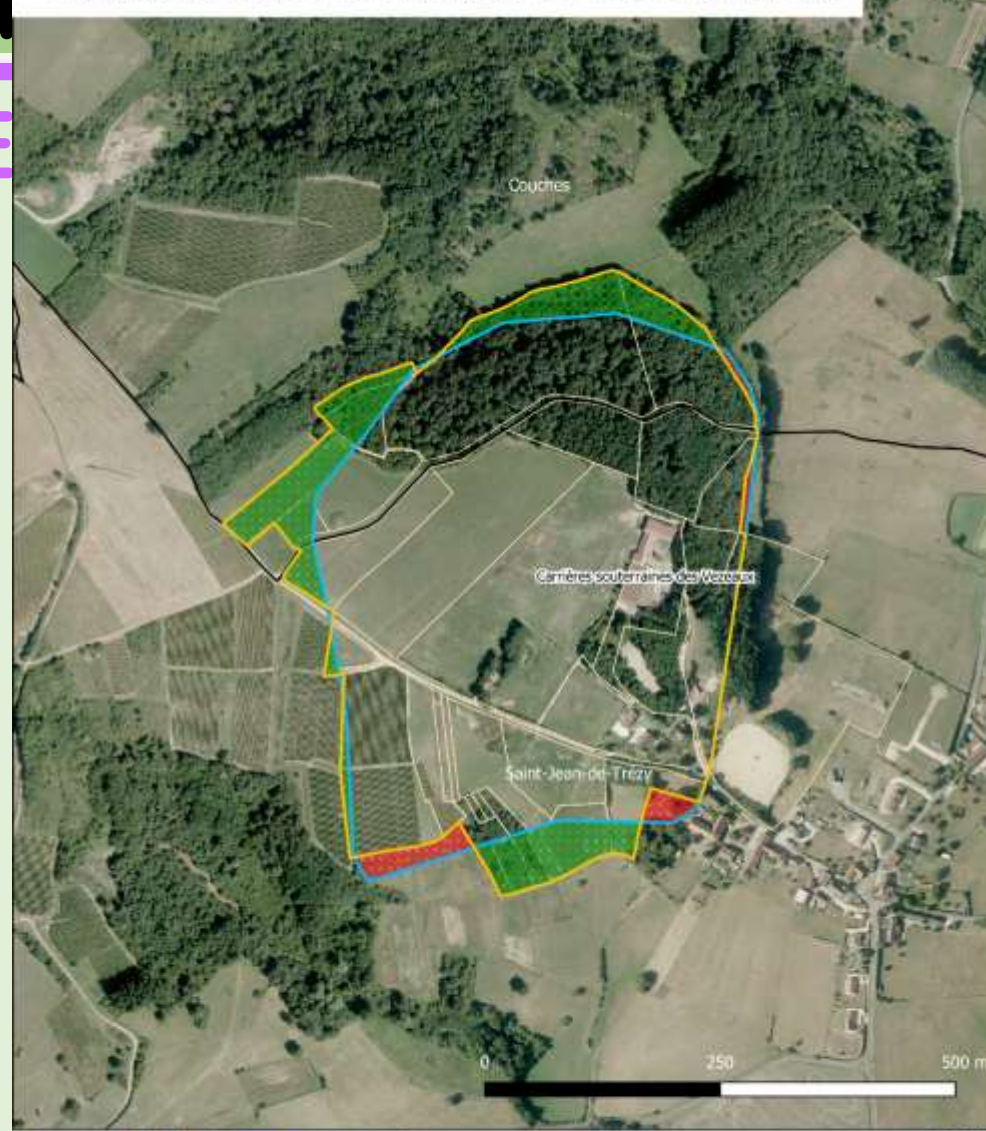

Site Natura 2000
FR2600971
"Côte
Chalonnaise"

Projet de modification du
périmètre
Décembre 2019

Légende

-  Périmètre actuel
-  Périmètre en consultation
-  Ajouts
-  Retraits
-  Limites communales
-  Cadastre

CARRIERES SOUTERRAINES DES VEZEAUX









9 4 1 0 8 A 2 0 1 9
 www.ParcNatura2000.fr
 www.RegionBourgogne-FrancheComte.fr
 www.CoteChalonnaise.fr




Site Natura 2000
FR2600971
"Côte
Chalonnaise"

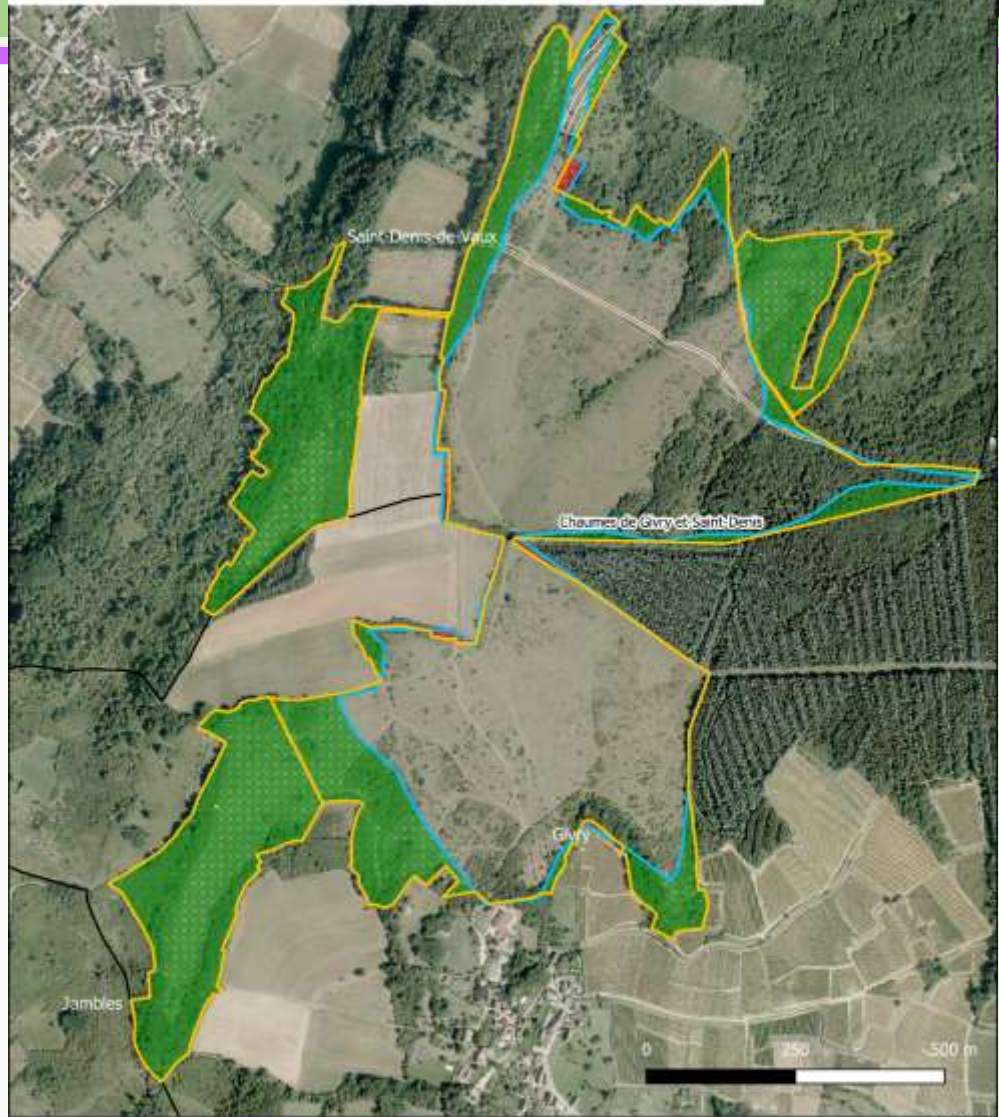
Projet de modification du
périmètre
Décembre 2019

Légende

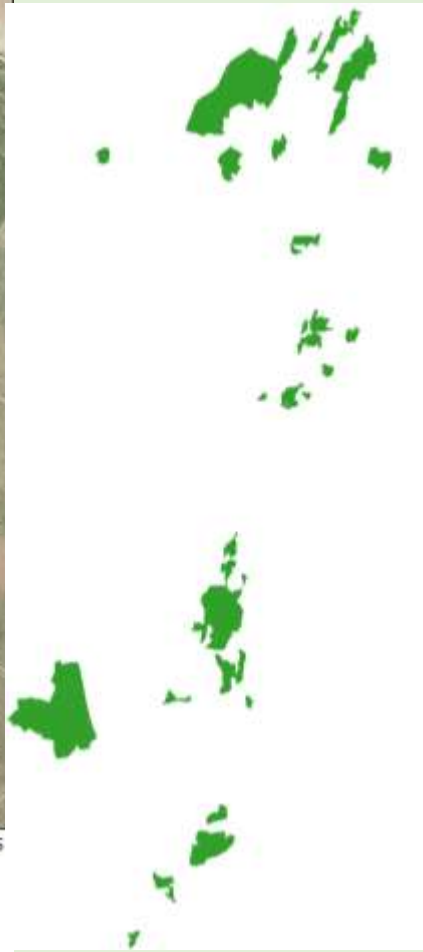
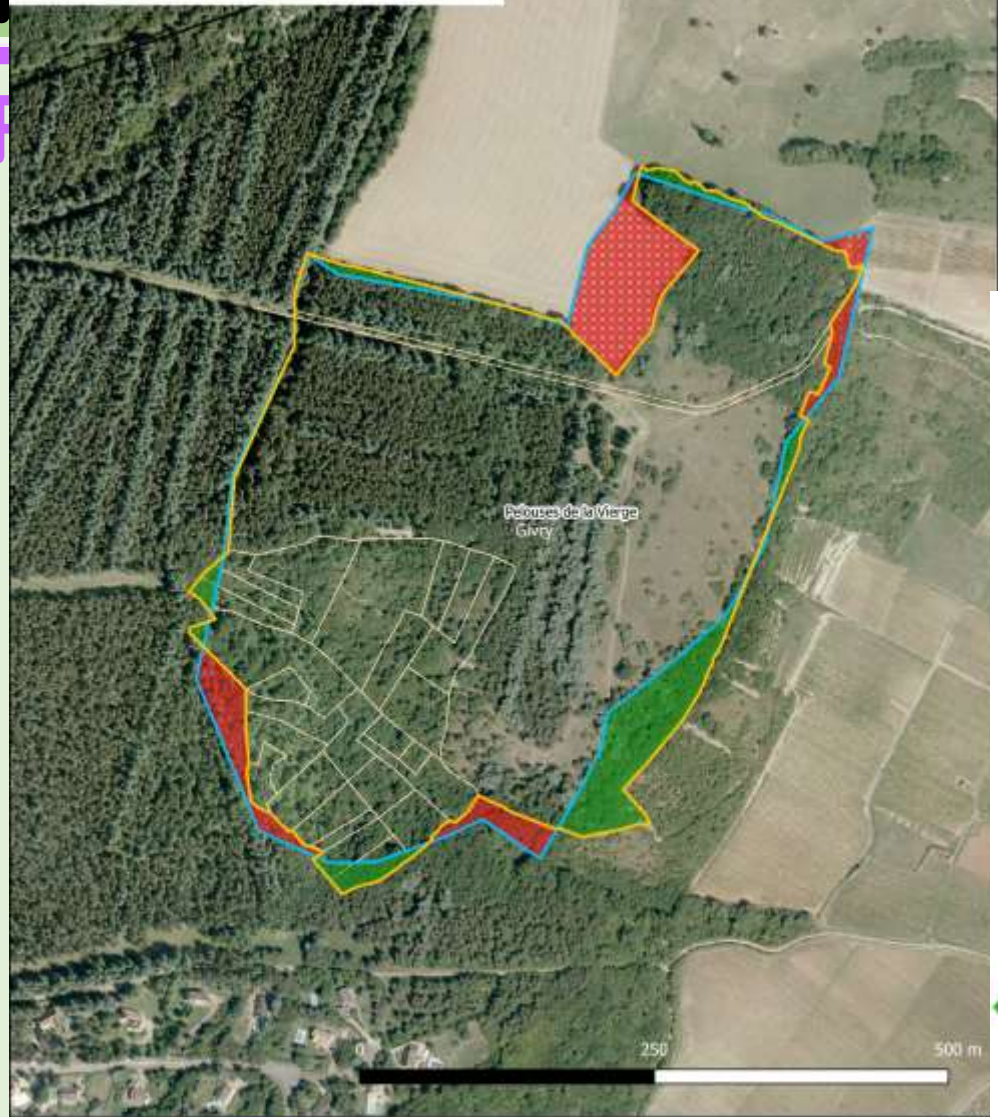
-  Périmètre actuel
-  Périmètre en consultation
-  Ajouts
-  Retraits
-  Limites communales
-  Cadastre



CHAUMES DE GIVRY ET SAINT-DENIS



PELOUSE DE LA VIERGE











Site Natura 2000
FR2600971
"Côte
Chalonnaise"

Projet de modification du
périmètre
Décembre 2019

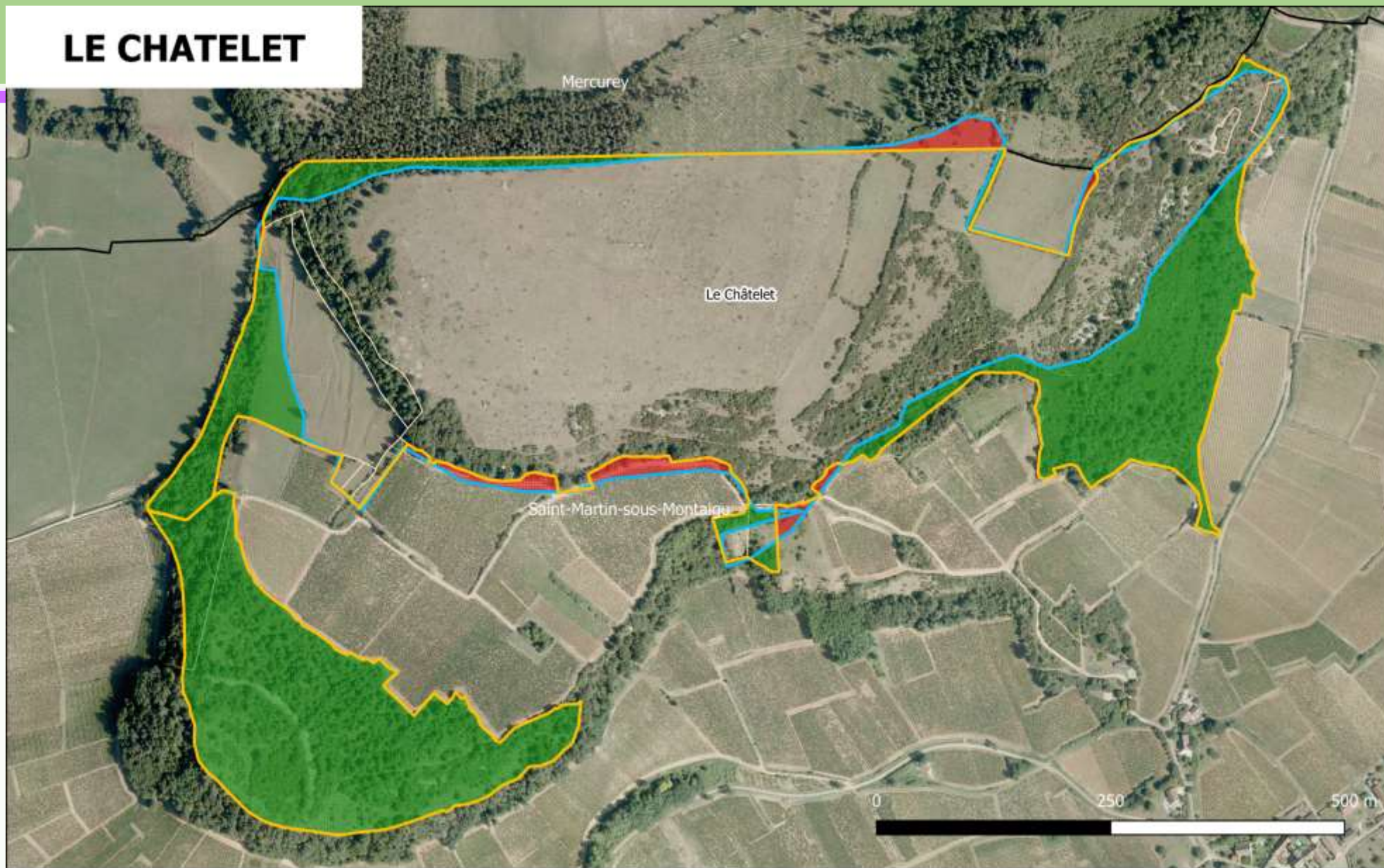
- Légende**
-  Périmètre actuel
 -  Périmètre en consultation
 -  Ajouts
 -  Retraits
 -  Limites communales
 -  Cadastre

Site Natura 2000
FR2600971
"Côte
Chalonnaise"

Projet de modification du
périmètre
Décembre 2019

- Légende**
-  Périmètre actuel
 -  Périmètre en consultation
 -  Ajouts
 -  Retraits
 -  Limites communales
 -  Cadastre

LE CHATELET



Site Natura 2000
FR2600971
"Côte
Chalonnaise"

Projet de modification du
périmètre
Décembre 2019

Légende

- Perimetre en consultation
- Perimetre actuel
- Ajouts
- Retraits
- Limites communales
- Cadastré

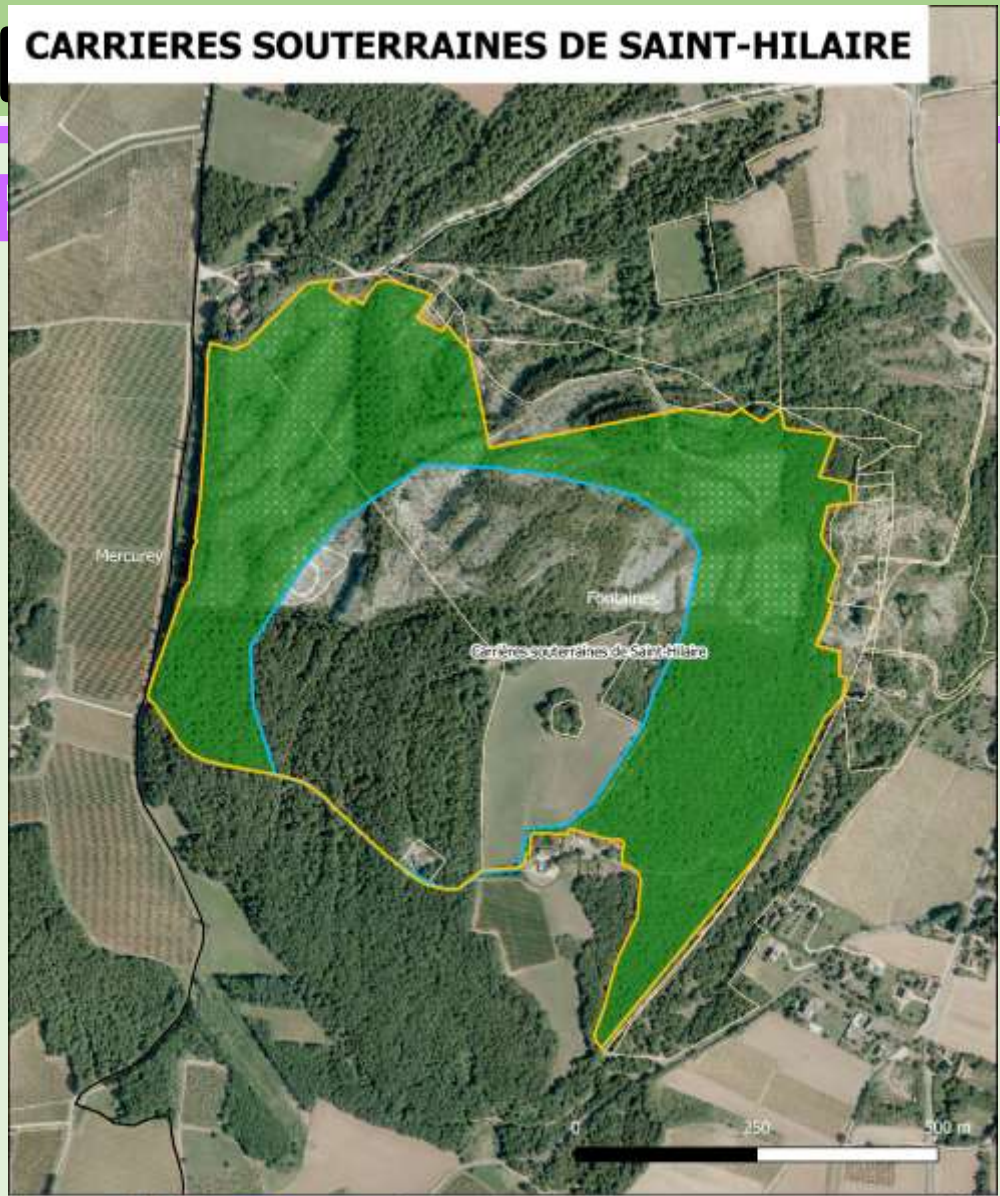
© QGIS



ENTITE GENOUILLY



CARRIERES SOUTERRAINES DE SAINT-HILAIRE








Site Natura 2000
FR2600971
"Côte
Chalonnaise"

Projet de modification du
périmètre
Décembre 2019

- Légende**
- Périmètre actuel
 - Périmètre en consultation
 - Ajouts
 - Retraits
 - Limites communales
 - Cadastre



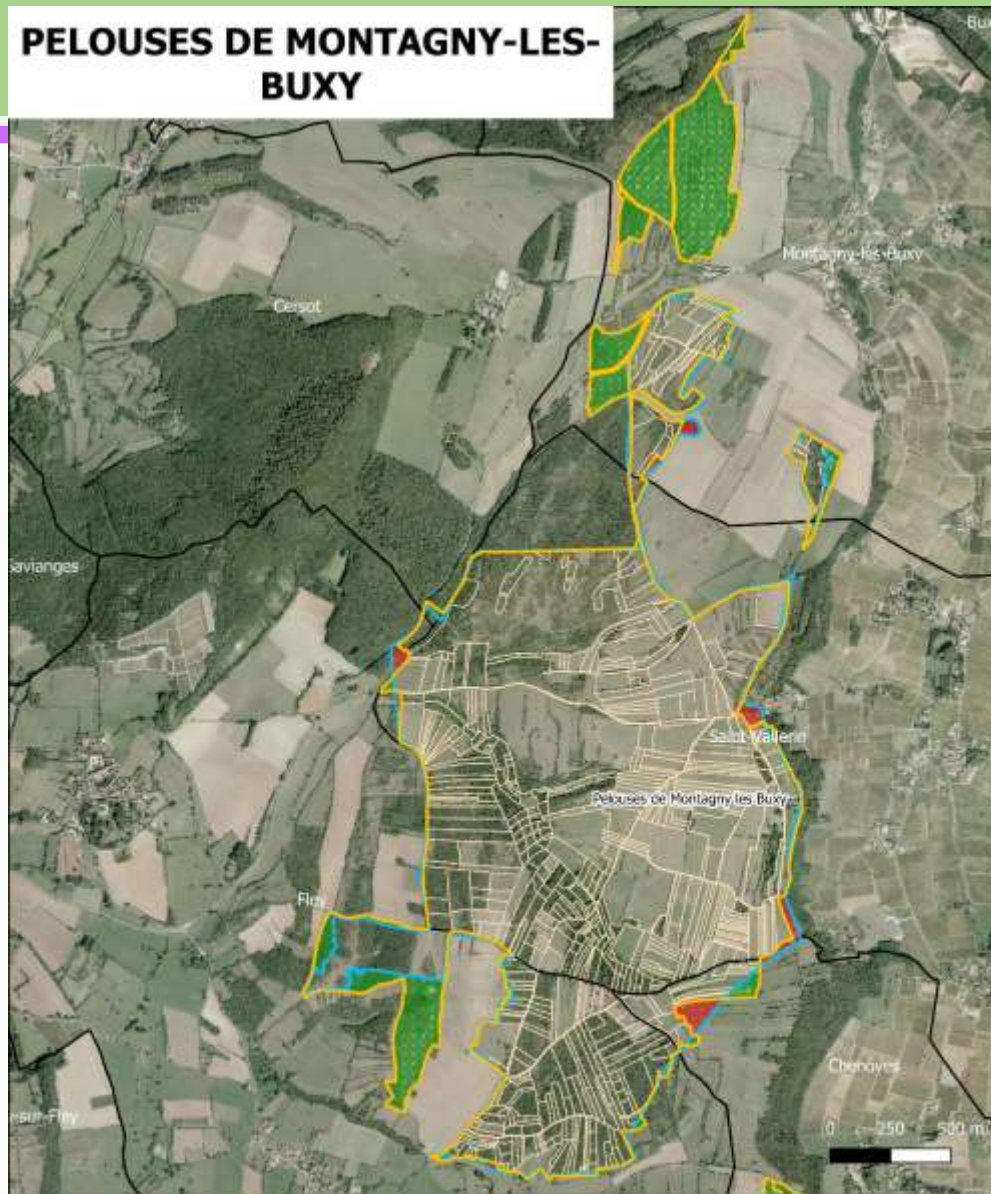



Site Natura 2000
FR2600971
"Côte
Chalonnaise"

Projet de modification du
périmètre
Décembre 2019

- Légende**
- Périmètre actuel
 - Périmètre en consultation
 - Ajouts
 - Retraits
 - Limites communales
 - Cadastre

PELOUSES DE MONTAGNY-LES-BUXY



Site Natura 2000
FR2600971
"Côte
Chalonnaise"

Projet de modification du
périmètre
Décembre 2019

Légende

- Périmètre actuel
- Périmètre en consultation
- Ajouts
- Limites communales
- Cadastre
- ✖ Retraits

LA ROCHE



Site Natura 2000
FR2600971
"Côte
Chalonnaise"

Projet de modification du
périmètre
Décembre 2019

Légende

- Périmètre actuel
- Périmètre en consultation
- Ajouts
- Limites communales
- Cadastre
- ✖ Retraits



2- PROJET D'ADAPTATION

ADAPTATION

PELOUSE DE SAULES

PERIMÈTRE



Logos for Sud Côte Chalonnaise, Natura 2000, and the Region Bourgogne-Franche-Comté. A north arrow and the text '© QGIS' are also present.

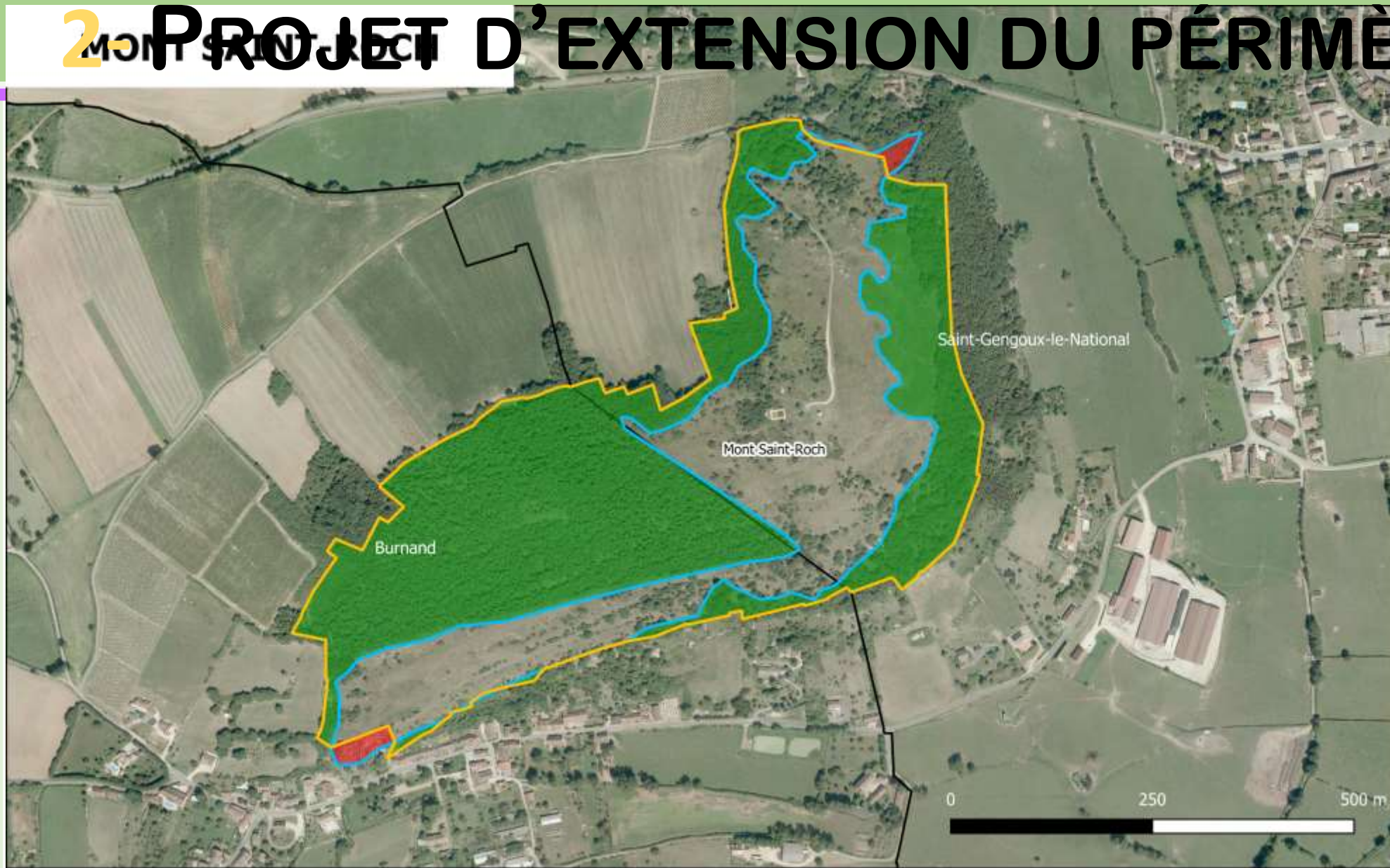
Site Natura 2000
FR2600971
"Côte
Chalonnaise"

Projet de modification du
périmètre
Décembre 2019

Légende

- Perimètre actuel
- Perimètre en consultation
- Ajouts
- Retraits
- Limites communales
- Cadastre

2. PROJET D'EXTENSION DU PÉRIMÈTRE



Site Natura 2000
FR2600971
"Côte
Chalonnaise"

Projet de modification du
périmètre
Décembre 2019

Légende

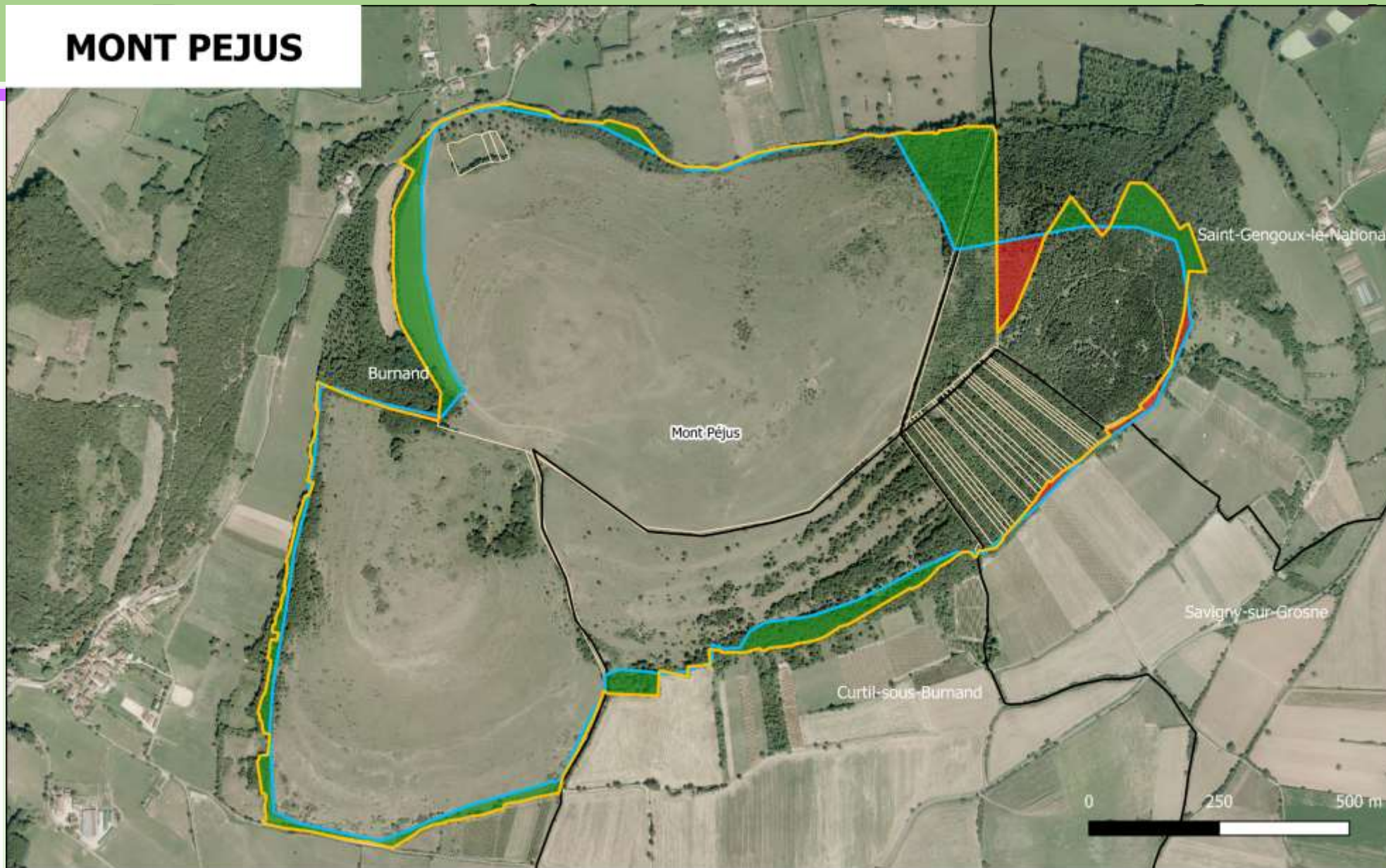
- Perimetre en consultation
- Perimètre actuel
- Ajouts
- Retraits
- Limites communales
- Cadastre

© QGIS



MONT PEJUS

TRE



   **REGION BOURGOGNE FRANCHE COMTE**

Site Natura 2000
FR2600971
"Côte
Chalonnaise"

Projet de modification du
périmètre
Décembre 2019

Légende

 Périmètre actuel	 Retraits
 Périmètre en consultation	 Limites communales
 Ajouts	 Cadastre

© QGIS



2- PROJET D'EXTENSION DU PÉRIMÈTRE



NOUVELLES ENTITÉS

Éléments « oubliés » : pelouses calcaires communales non classées en Natura 2000 malgré une richesse locale

Éléments de connaissances nouveaux qui amènent à prioriser les parcelles et à proposer leur intégration.



2- PROJET D'EXTENSION DU PÉRIMÈTRE



NOUVELLES ENTITÉS

Chaume de la Renâche

Commune concernée : JAMBLES

Surface : 15,1 ha

Espèces et habitats : pelouses calcaires xérophiles du 62.10 et faciès d'embuissonnement, pelouses maigres de fauche



2- PROJET D'EXTENSION DU PÉRIMÈTRE



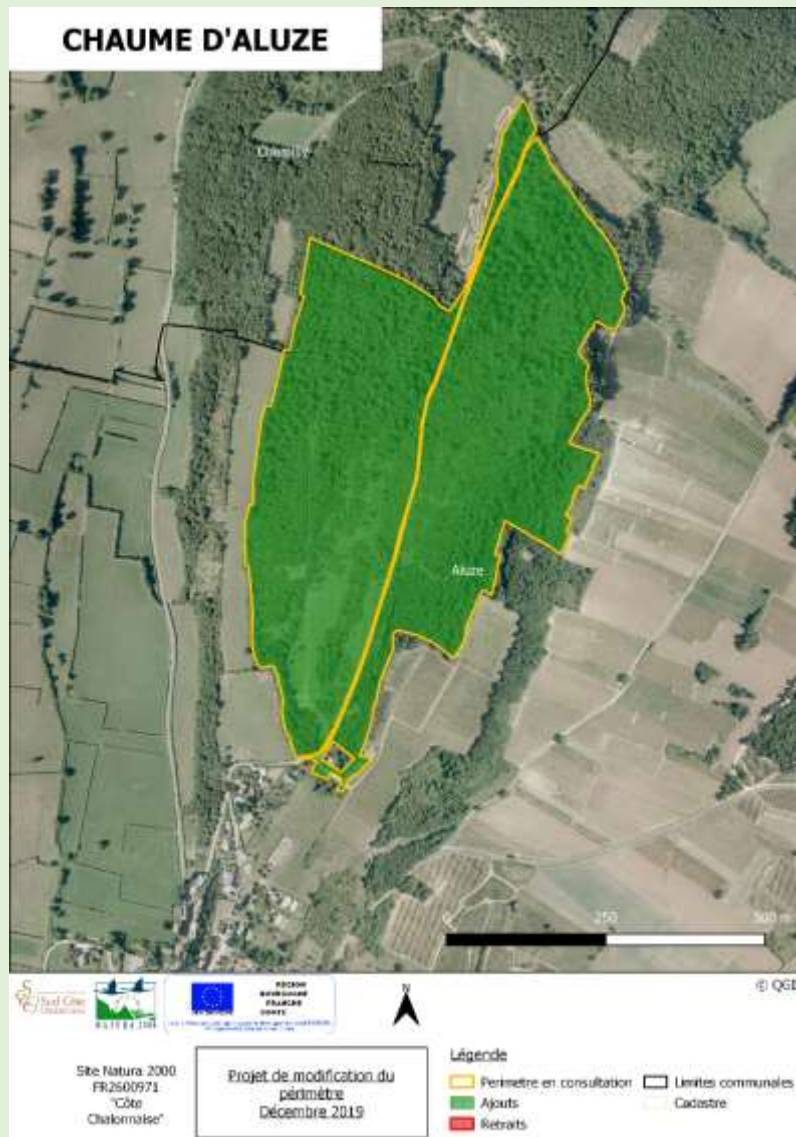
NOUVELLES ENTITÉS

Chaume d'Aluze

Commune concernée : ALUZE

Surface : 32,7 ha

Espèces et habitats : pelouses calcaires mésophiles du 62.10 et faciès d'embuissonnement, boisements feuillus



2- PROJET D'EXTENSION DU PÉRIMÈTRE



NOUVELLES ENTITÉS

Chaume de Moroges

Commune concernée : MOROGES

Surface : 6,1 ha

Espèces et habitats : pelouses calcaires mésophiles du 62.10



2- PROJET D'EXTENSION DU PÉRIMÈTRE



NOUVELLES ENTITÉS

Tunnel de Bissy-sur-Fley

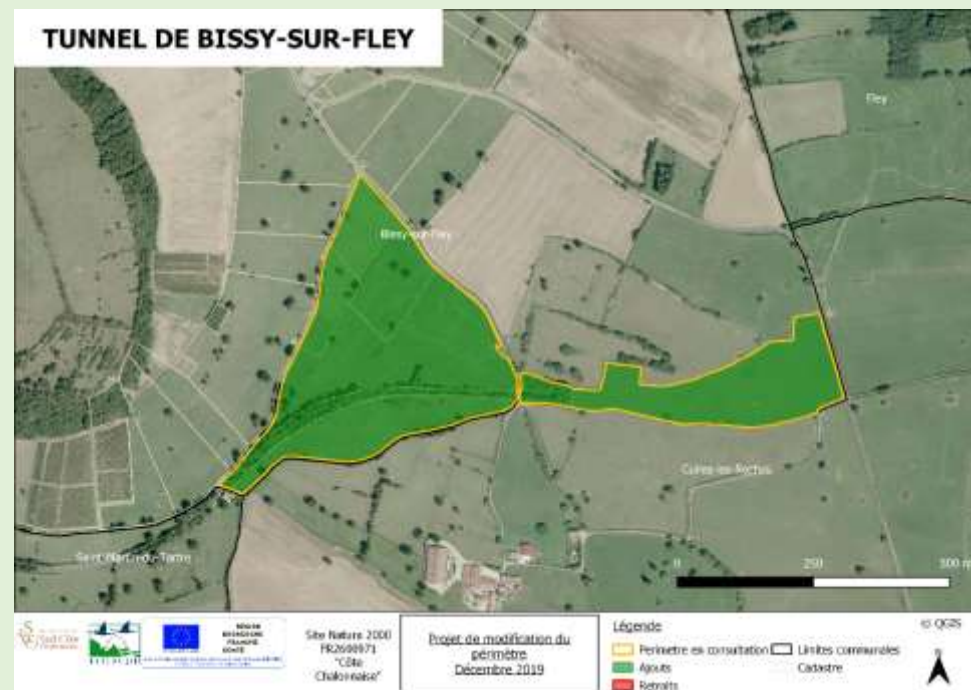
Commune concernée : BISSY-SUR-FLEY

Surface : 19,3 ha

Espèces et habitats : prairies pâturées, bosquets

Colonie de reproduction de Grand Murin, Hibernation de plusieurs espèces dont le Grand Murin, le Grand Rhinolophe, le Petit Rhinolophe.

Site en cours de signature avec le CENB



2- PROJET D'EXTENSION DU PÉRIMÈTRE



NOUVELLES ENTITÉS

Mont Avril

Communes concernées : JAMBLES, MOROGES, SAINT DESERT

Surface : 44,8 ha

Espèces et habitats : pelouses calcaires mésophiles et xérophiles du 62.10 et faciès d'embuissonnement, boisements feuillus



2- PROJET D'EXTENSION DU PÉRIMÈTRE



NOUVELLES ENTITÉS

Mont de Pouroux

Communes concernées : SAINT DESERT

Surface : 5,9 ha

Espèces et habitats : pelouses calcaires mésophiles du 62.10 et faciès d'embuissonnement, boisements feuillus



2- PROJET D'EXTENSION DU PÉRIMÈTRE



NOUVELLES ENTITÉS

Pelouses de Curtil-sous-Burnand

Commune concernée : CURTIL-SOUS-BURNAND

Surface : 37,9 ha

Espèces et habitats : pelouses calcaires xérophiles et mésophiles du 62.10 et faciès d'embuissonnement



2- PROJET D'EXTENSION DU PÉRIMÈTRE



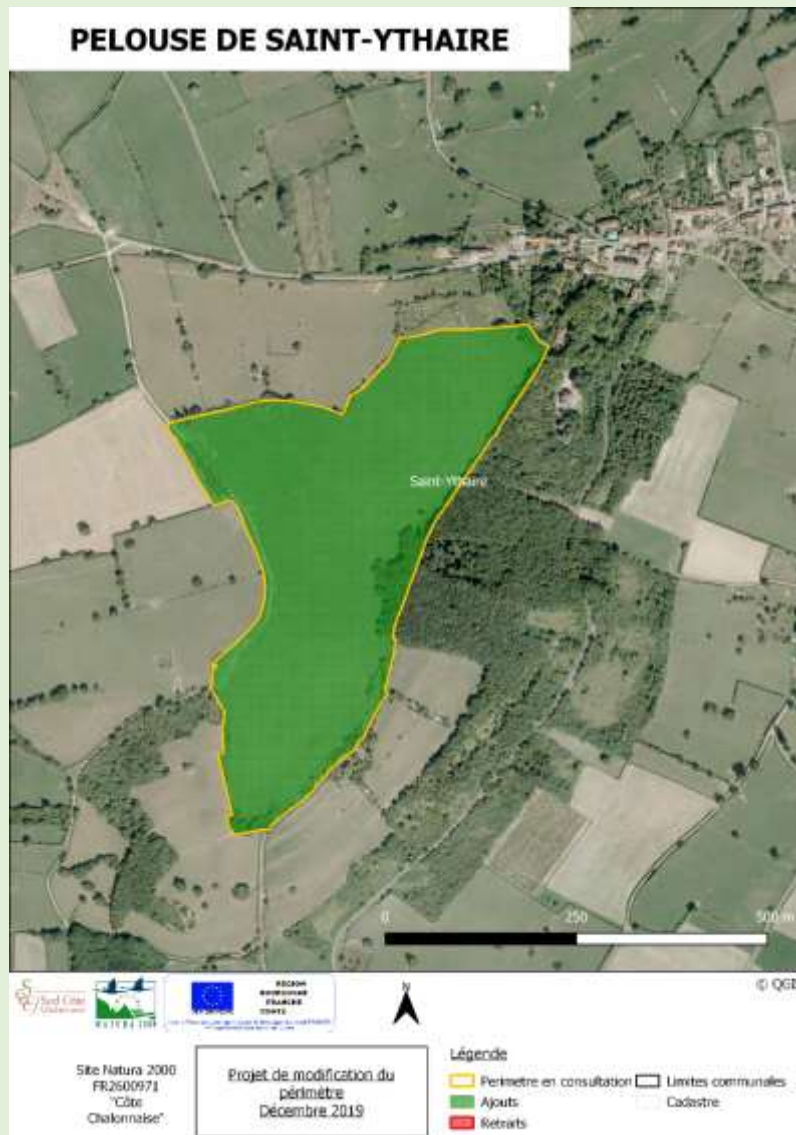
NOUVELLES ENTITÉS

Pelouse de Saint Ythaire

Commune concernée : SAINT YTHAIRE

Surface : 14,8 ha

Espèces et habitats : pelouses calcaires mésophiles du 62.10. Station d'Hermitte (*Chazara briseis*)



2- PROJET D'EXTENSION DU PÉRIMÈTRE



NOUVELLES ENTITÉS

Bilan :

Surface actuelle : 2400 ha

Surface projetée : 2931 ha

Consultation du préfet envoyée

Communes ayant délibéré > OK

Les autres > Si possible le faire, avant le délai

Sinon, absence de délibération vaut accord.

3 - PROGRAMME D'ANIMATION 2020



2- PROGRAMME 2020

LISTE DES ACTIONS



Travail contractuel Natura 2000 - Gestion des milieux	Action 1 :	Travail avec le monde agricole
	Action 2 :	Mise en place de contrats Natura 2000

Travail pour le pâturage sur le territoire du Grand Chalon (projet à St Martin sous Montaigu)

Evaluation des MAEC arrivées à terme



2- PROGRAMME 2020



Communication	Action 3 :	Communication
	Action 4 :	Rédaction et impression de la lettre d'informations
Concertation	Action 5 :	Poursuite du travail de contact avec les mairies
	Action 6 :	Appui technique pour les études d'incidence Natura 2000



Réponses aux demandes des écoles pour les animations

Création et mise en place d'affichages pour expliquer les actions de pâturage et permettre l'acceptation du public des contraintes liées au pâturage

2- PROGRAMME 2020



Suivi	Action 7 :	Suivi scientifique - chrono-inventaire des lépidoptères
	Action 8 :	Suivi du DOCOB
	Action 9 :	Rédaction du rapport annuel d'activités

Chrono-inventaire sur 3 sites :

- évaluation de l'état de conservation des habitats, et des populations de papillons de jour
- Meilleure connaissance des espèces présentes (mise à jour depuis le DOCOB)
- Dans la lancée de 2018

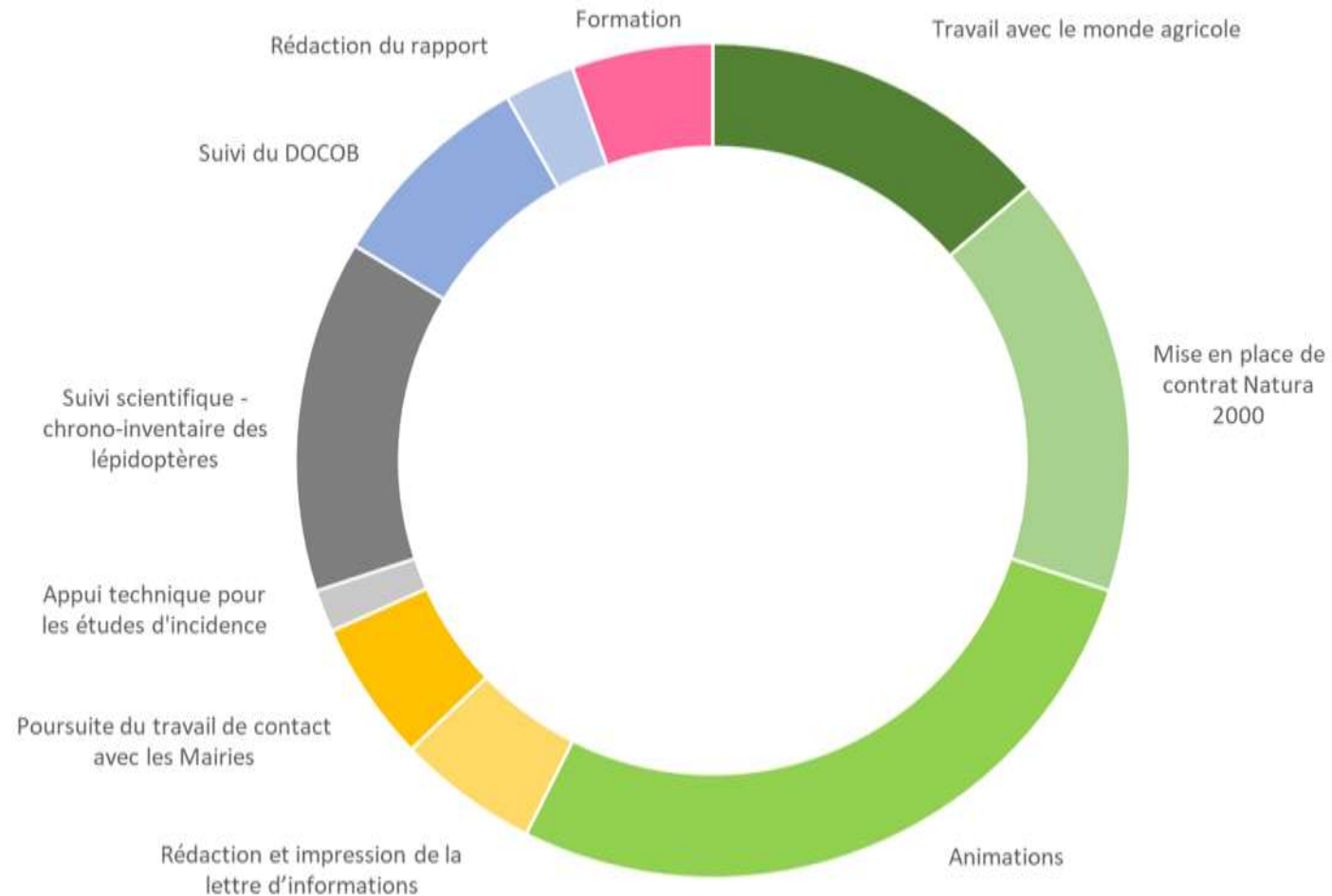
Comptage des populations de reproduction (Saint-Gilles, Genouilly, Bissy) en relation avec les bénévoles.

- Bilan du DOCOB pour préparer une révision

2- PROGRAMME 2020



Répartition du temps de travail prévisionnel



4- QUESTIONS/RÉPONSES



N'hésitez pas poser vos questions!

MERCI POUR VOTRE ATTENTION !

