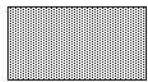


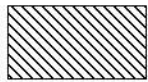
5.7 Cartes de localisation des mesures spatialisées

Légende des cartes des mesures de gestion

Site FR 2600971 "Pelouses calcicoles de la Côte chalonnaise"



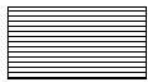
Mesure A1



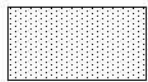
Mesure A1 ou A6



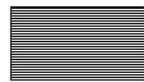
Mesure A1 ou A2 ou A6



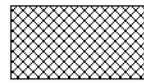
Mesure A1 ou A3 ou A4 ou A5



Mesure A2 ou A6



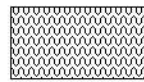
Mesure A3 ou A4 ou A5



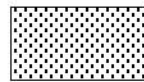
Mesure A7



Mesure A7 ou D1



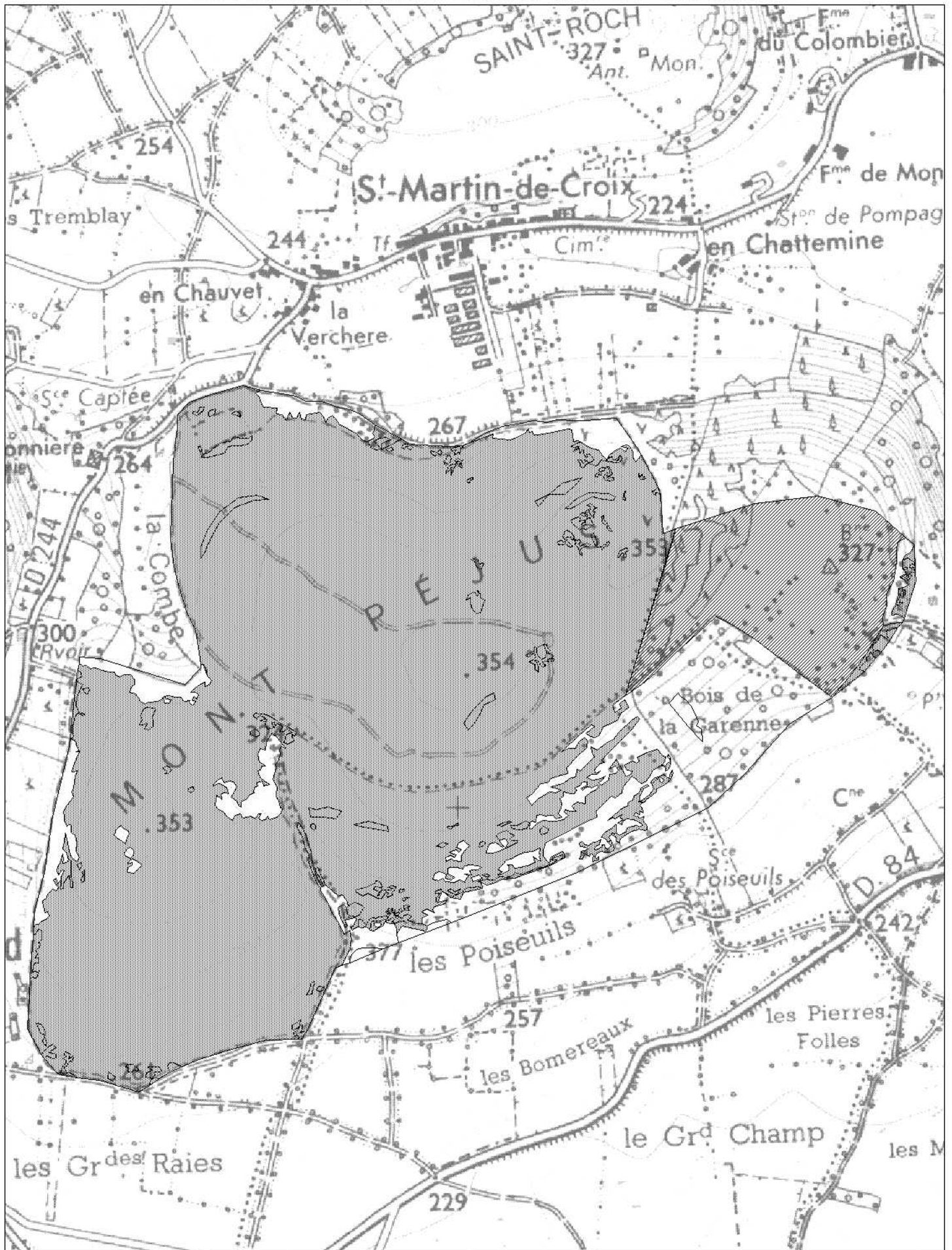
Mesure B1



Mesure B1 ou B2

Carte des mesures de gestion éligibles sur le Mont Péjus

Site FR 2600971 "Pelouses calcicoles de la Côte chalonnaise"



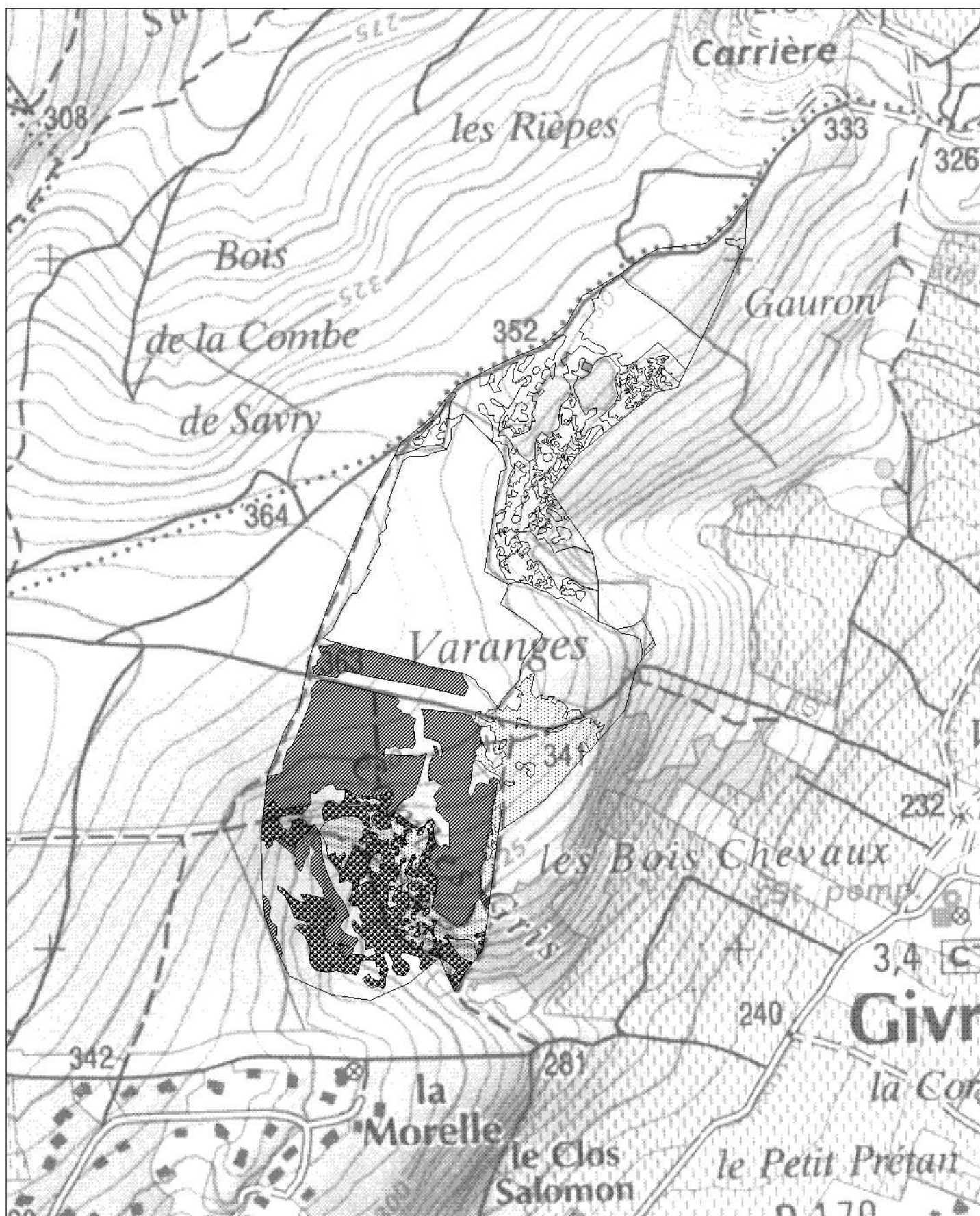
Echelle : 1/10000

Fond SCAN 25 IGN

Conservatoire des Sites Naturels Bourguignons - 2006

Carte des mesures de gestion éligibles sur les Pelouses de la Vierge

Site FR 2600971 "Pelouses calcicoles de la Côte chalonnaise"



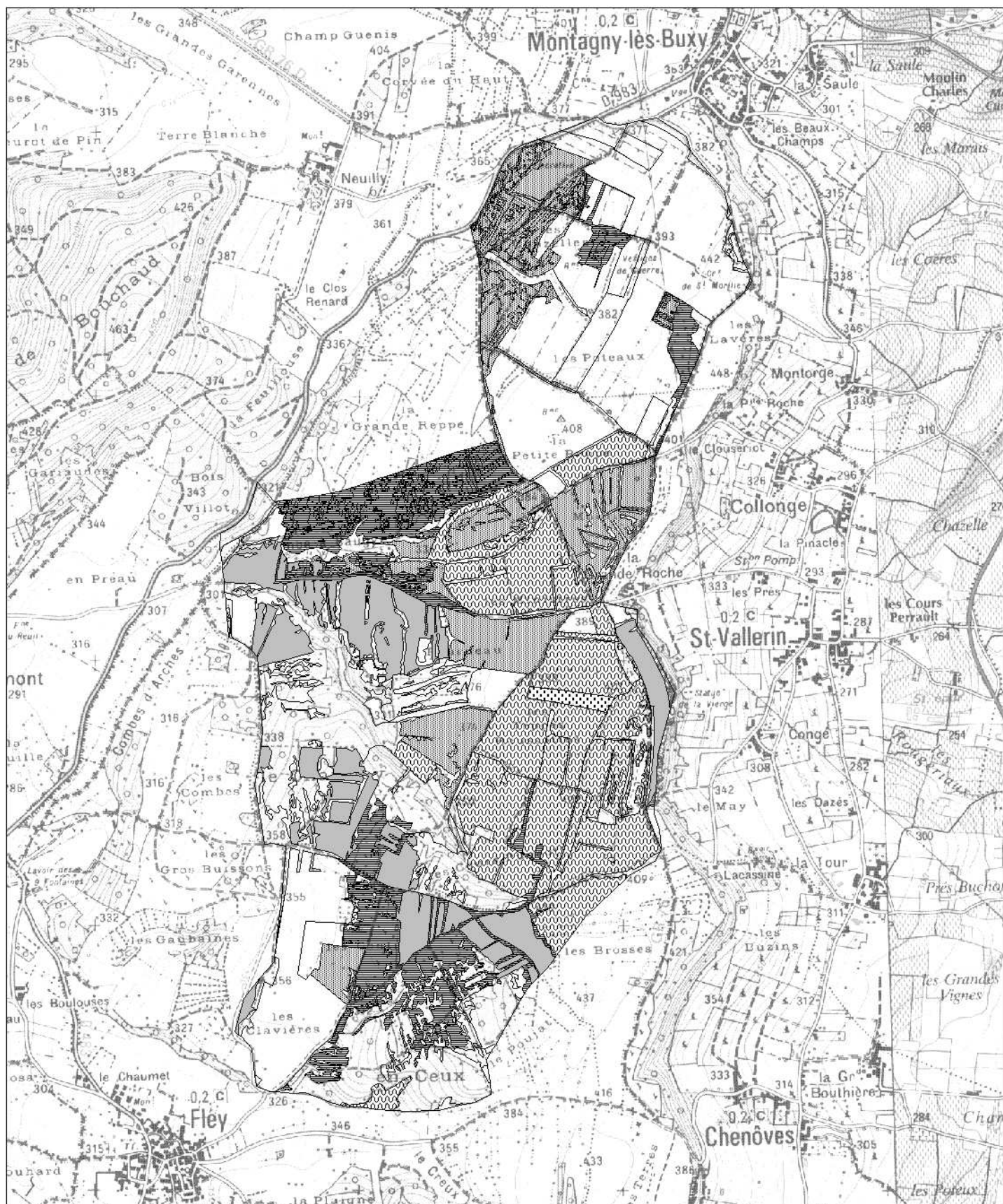
Echelle : 1/7500

Fond SCAN 25 IGN

Conservatoire des Sites Naturels Bourguignons - 2006

Carte des mesures de gestion éligibles sur les Pelouses de Montagny-les-Buxy

Site FR 2600971 "Pelouses calcaïques de la Côte chalonnaise"



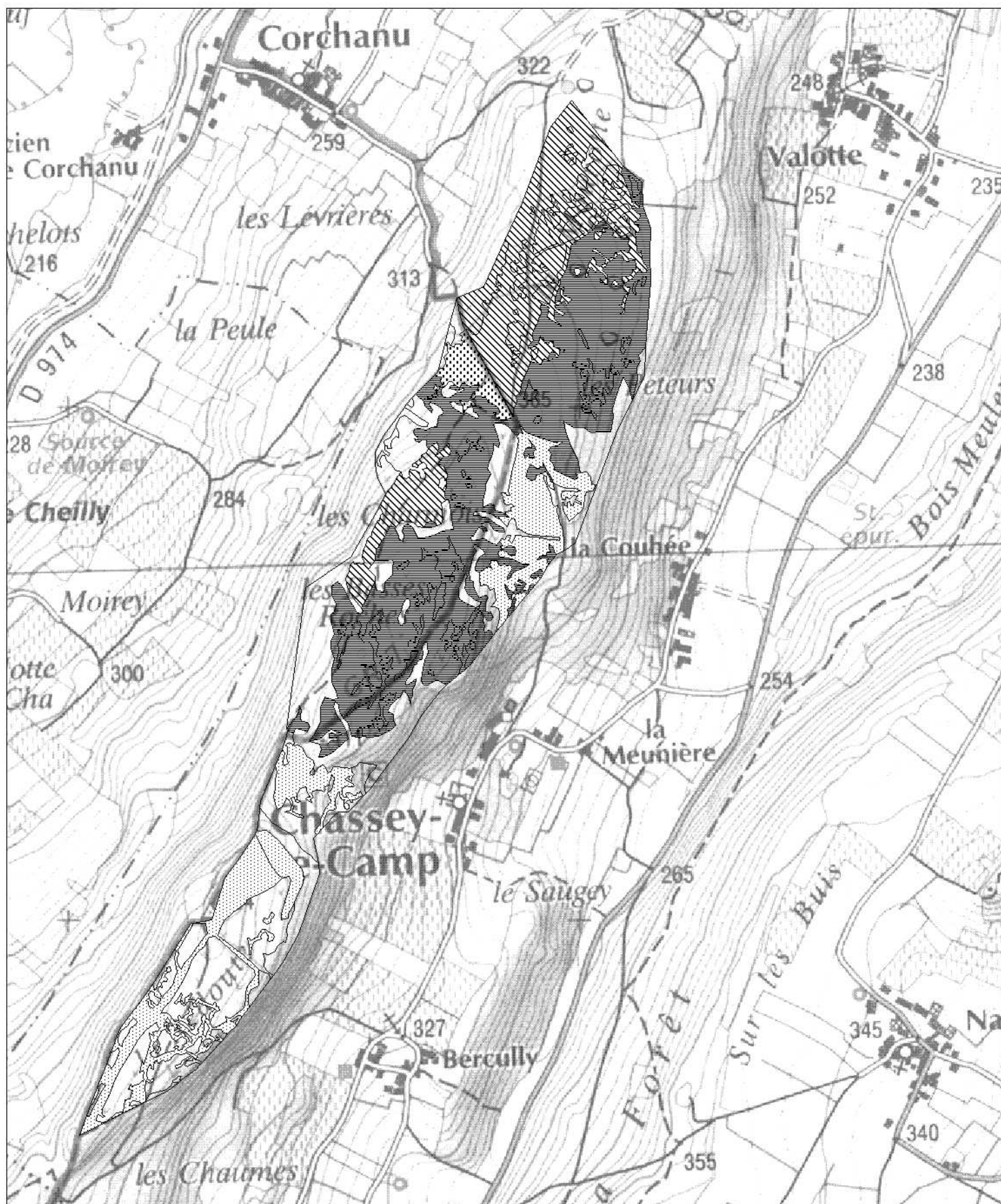
Echelle : 1/20000

Fond SCAN 25 IGN

Conservatoire des Sites Naturels Bourguignons - 2006

Carte des mesures de gestion éligibles sur les Pelouses de Chassey-le-Camp

Site FR 2600971 "Pelouses calcaïques de la Côte chalonnaise"



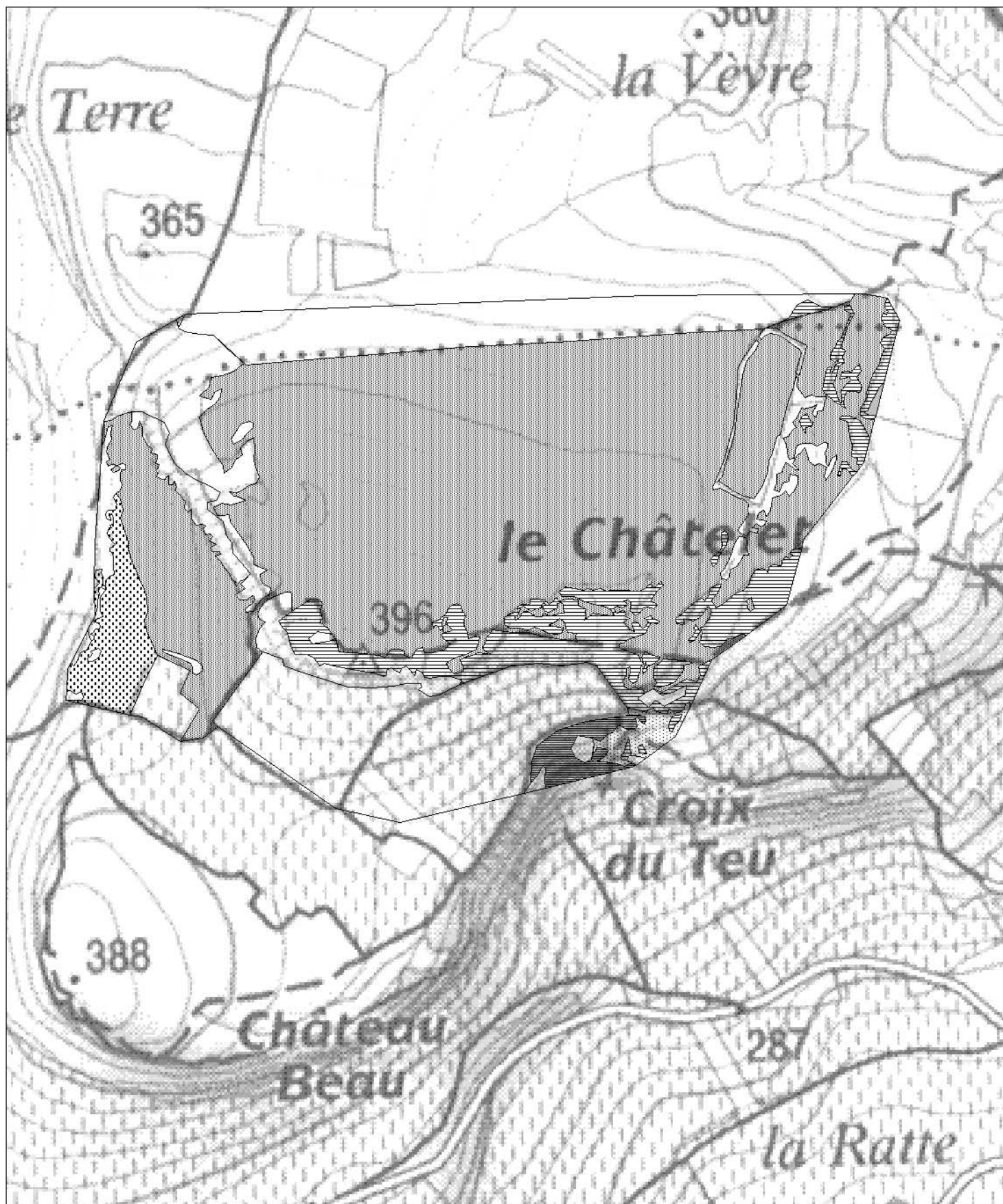
Echelle : 1/10000

Fond SCAN 25 IGN

Conservatoire des Sites Naturels Bourguignons - 2006

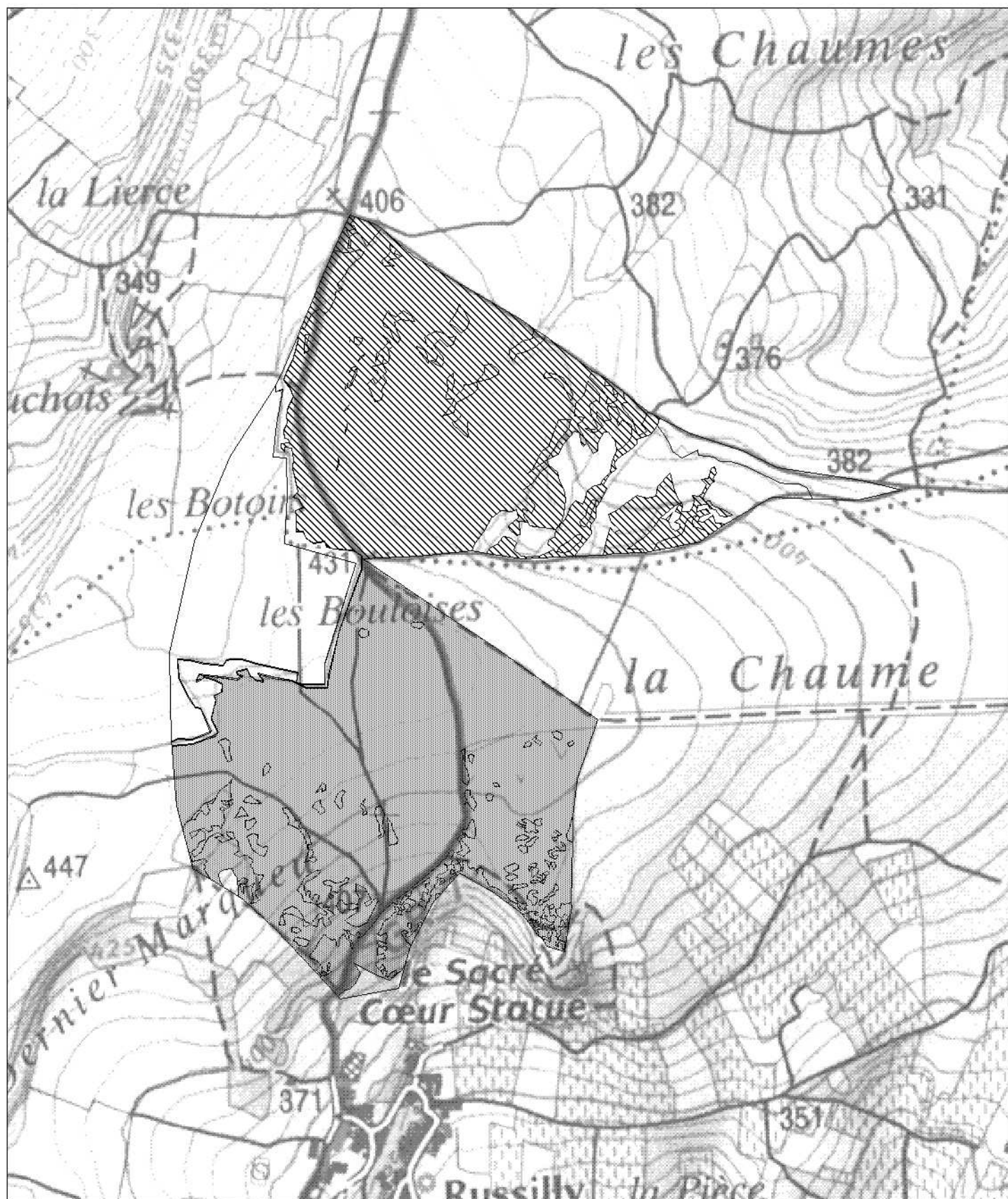
Carte des mesures de gestion éligibles sur le Châtelet

Site FR 2600971 "Pelouses calcicoles de la Côte Chalonnaise"



Carte des mesures de gestion éligibles sur les Chaumes de Givry

Site FR 2600971 "Pelouses calcicoles de la Côte chalonnaise"



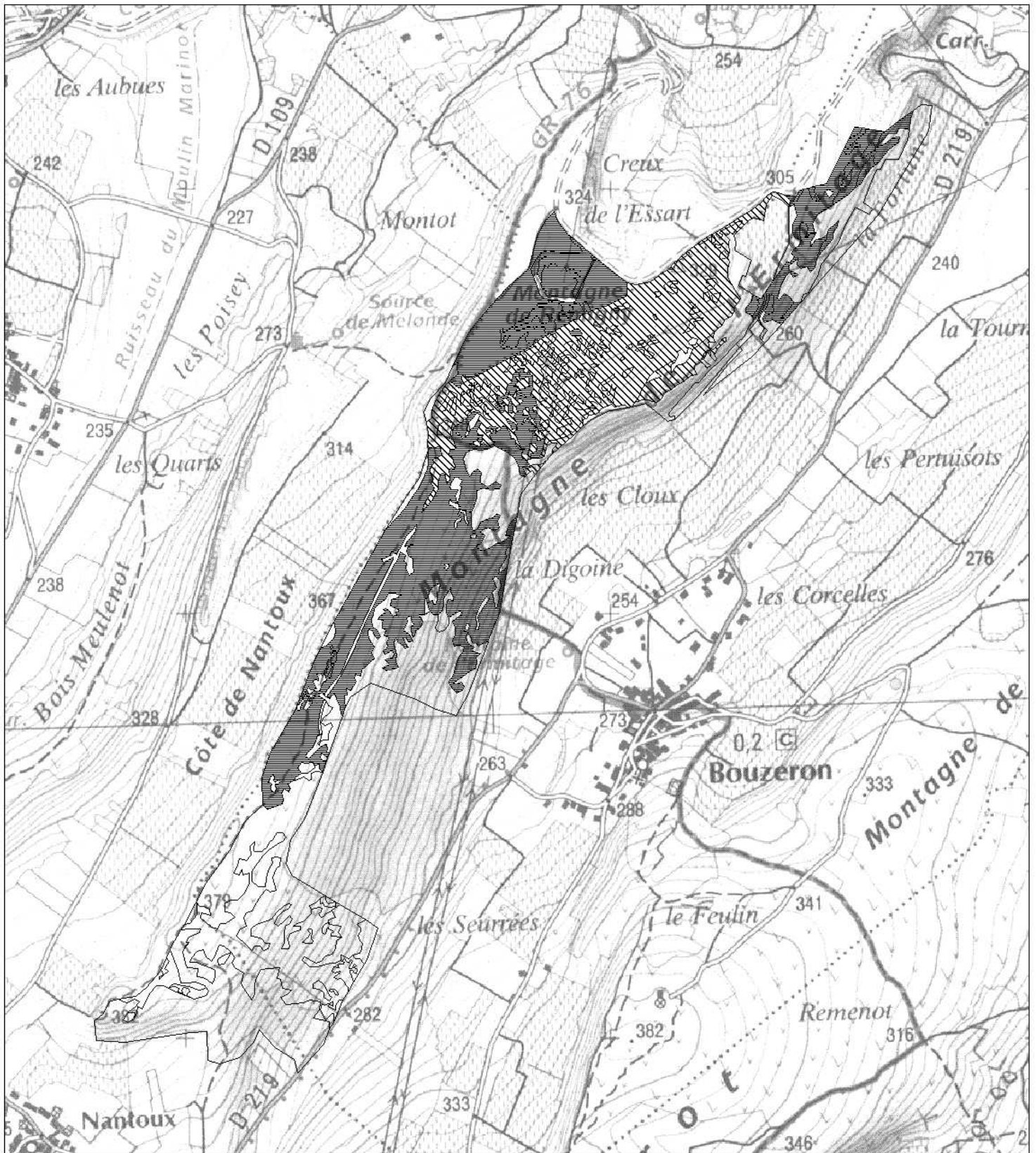
Echelle : 1/7500

Fond SCAN 25 IGN

Conservatoire des Sites Naturels Bourguignons - 2006

Carte des mesures de gestion éligibles sur la Montagne de l'Ermitage

Site FR 2600971 "Pelouses calcaicoles de la Côte chalonnaise"



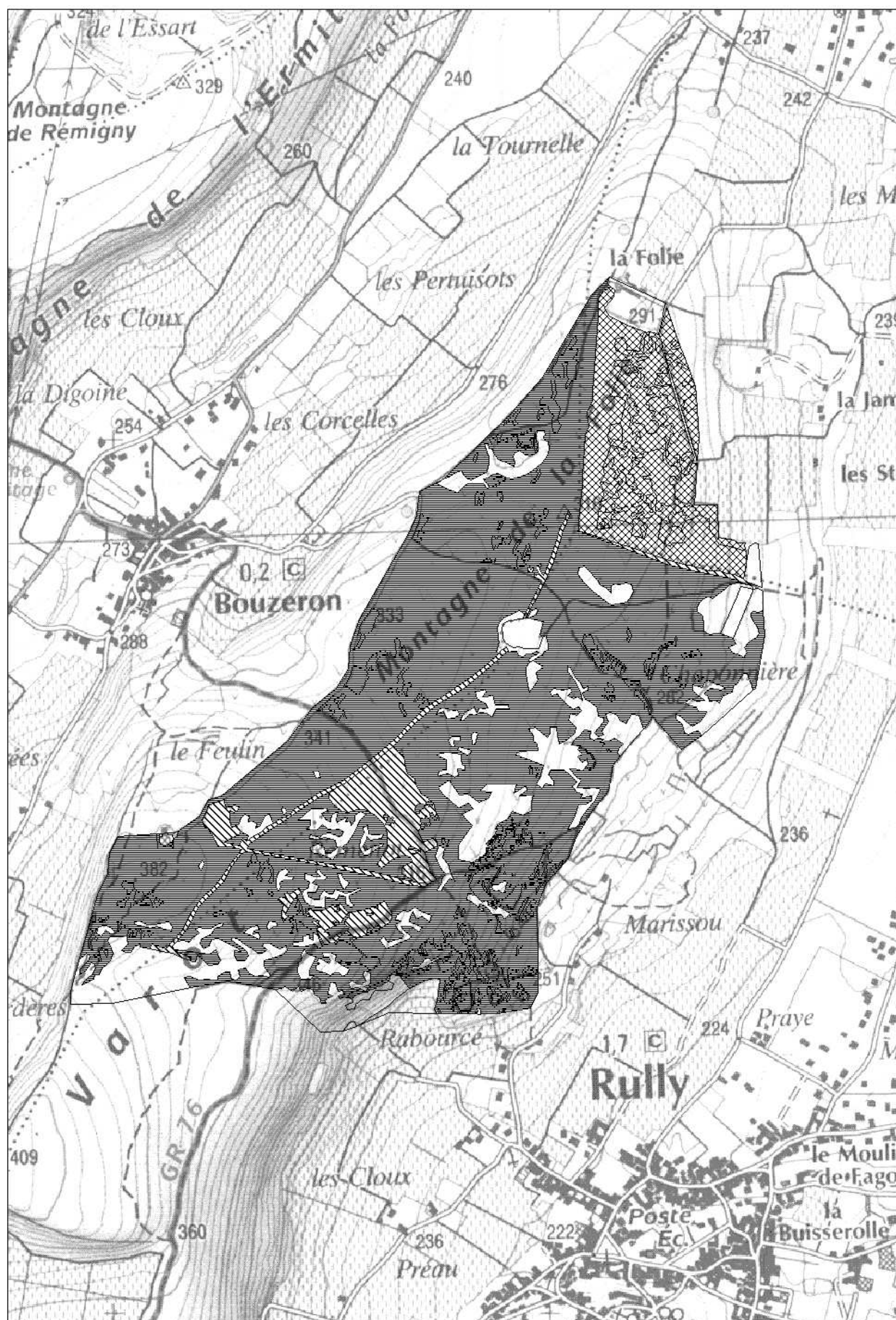
Echelle : 1/12500

Fond SCAN 25 IGN

Conservatoire des Sites Naturels Bourguignons - 2006

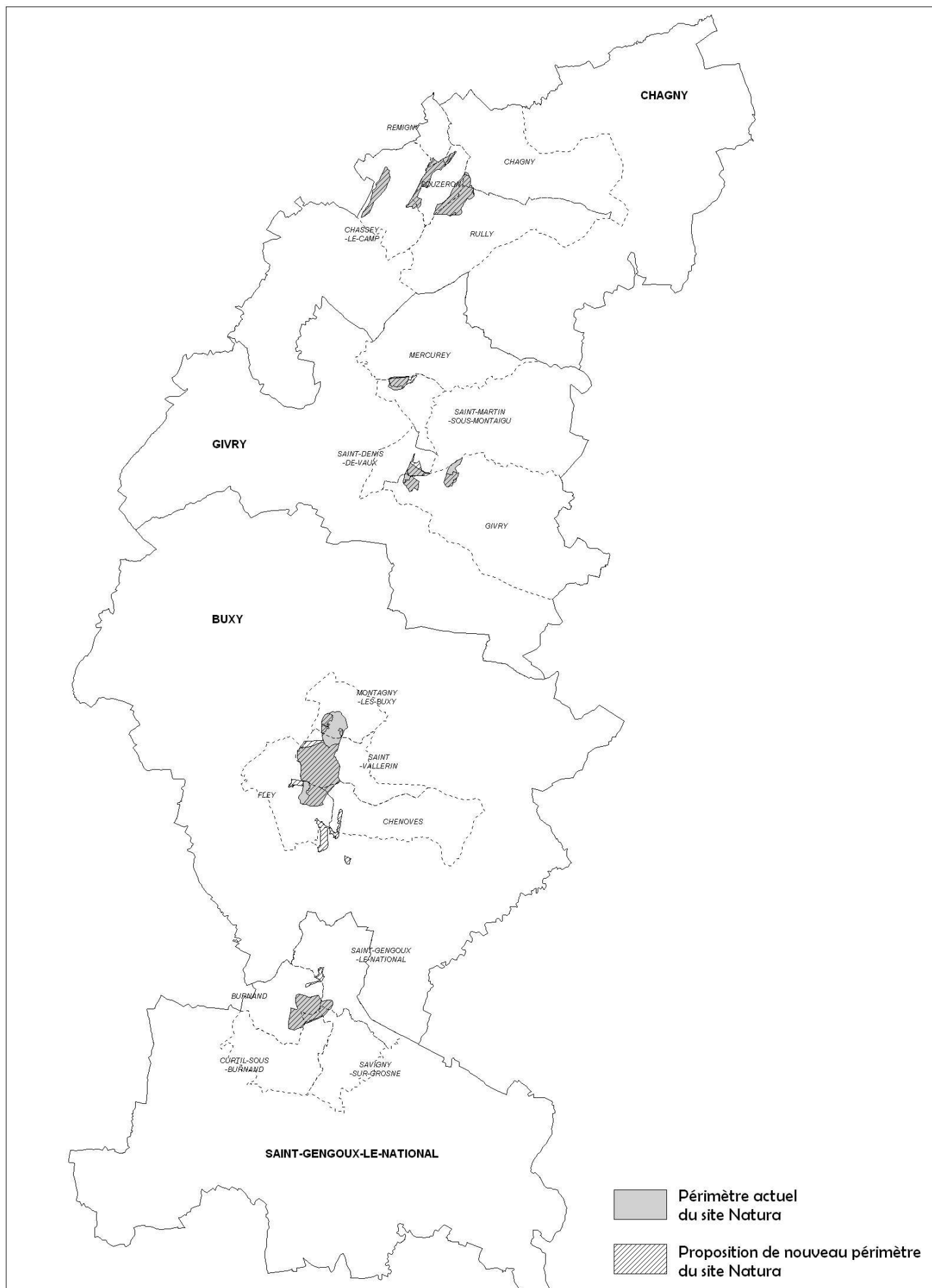
Carte des mesures de gestion éligibles sur la Montagne de la Folie

Site FR 2600971 "Pelouses calcicoles de la Côte chalonnaise"

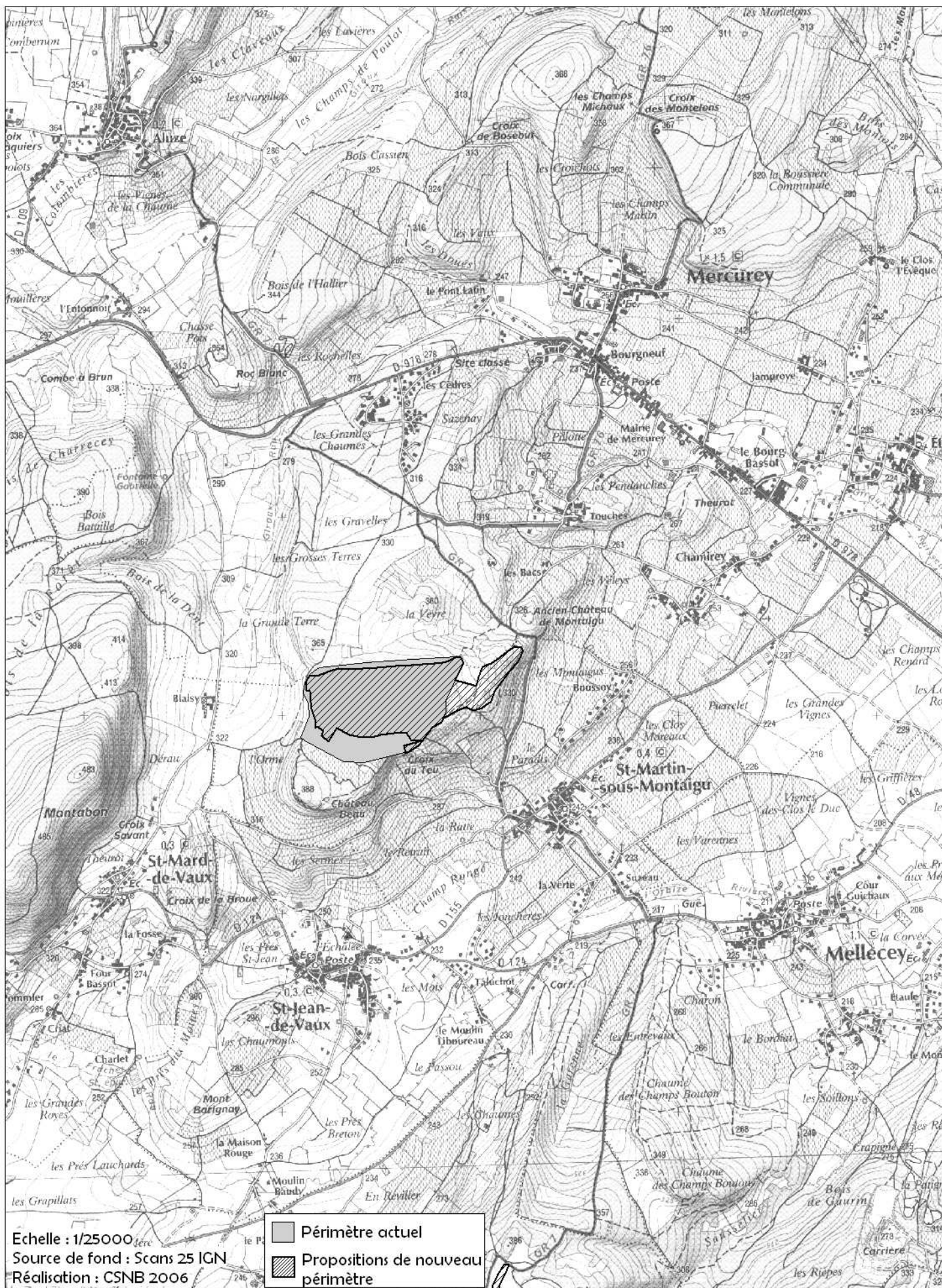


5.8 Cartes des propositions de modifications de périmètre du site Natura 2000

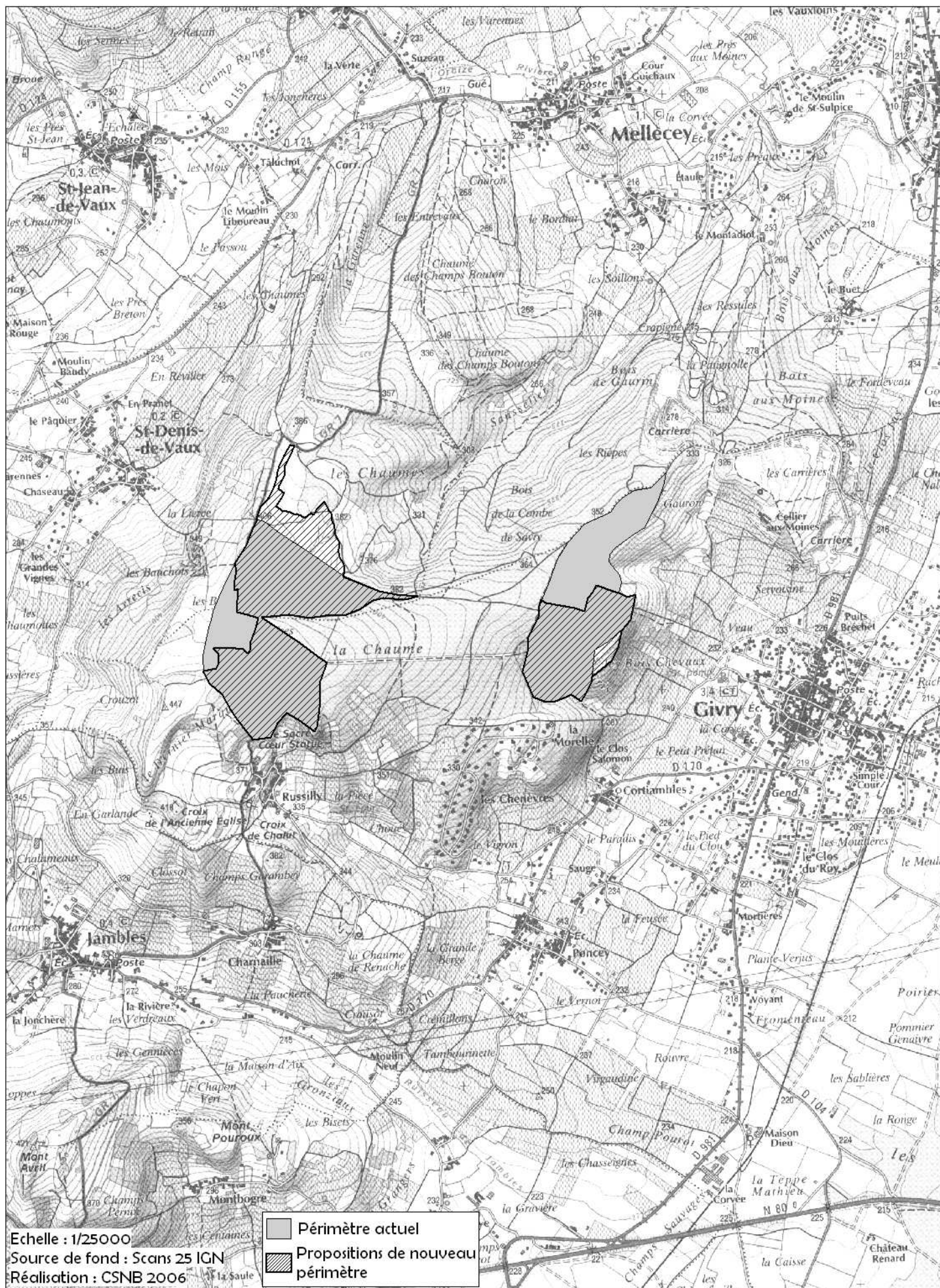
Périmètres du site Natura 2000 n° FR 2600971 "Pelouses calcicoles de la Côte chalonnaise"



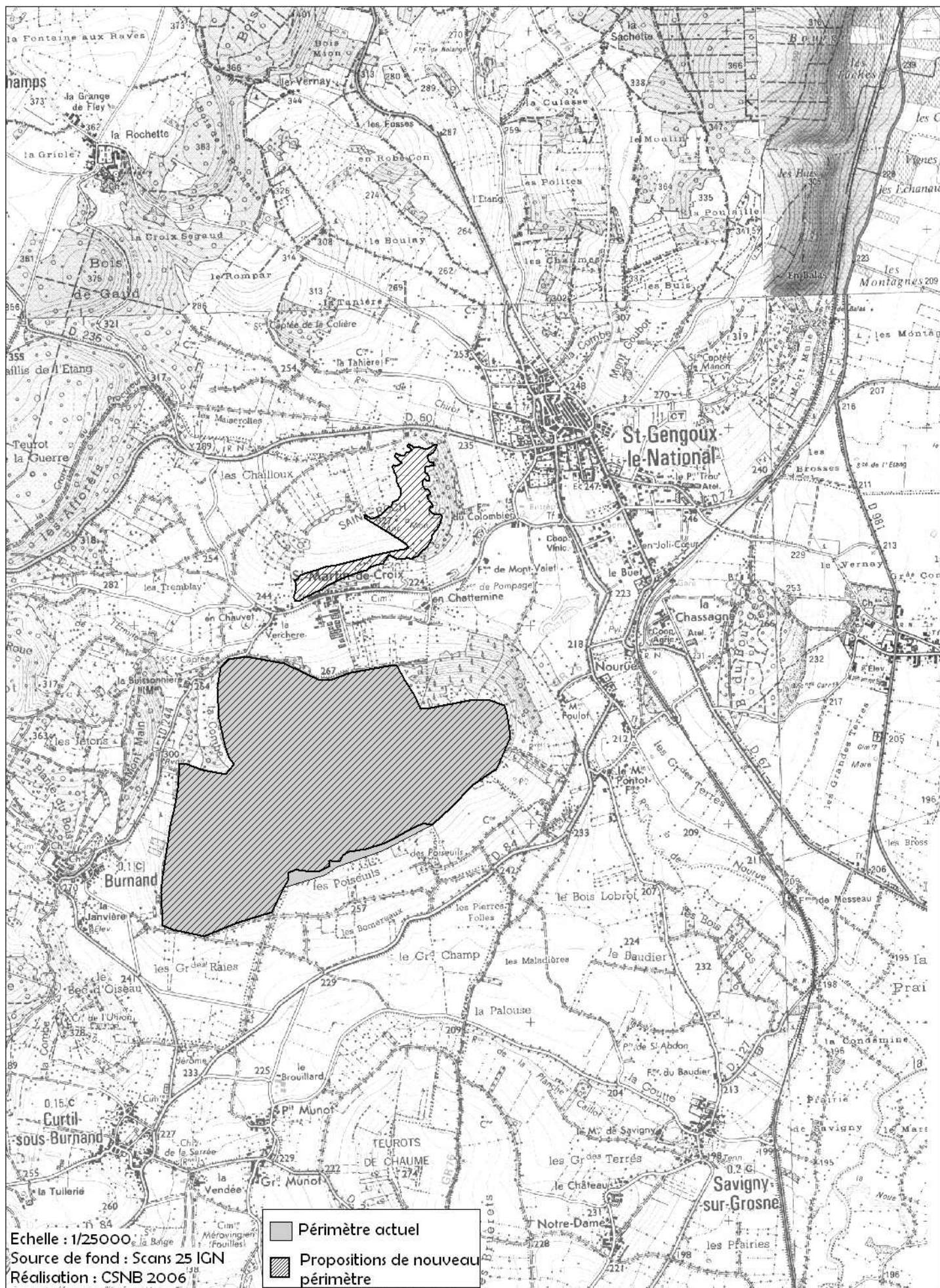
Propositions des nouveaux périmètres du site Natura 2000
Pelouses calcicoles de la Côte chalonnaise
Site n° FR 2600971



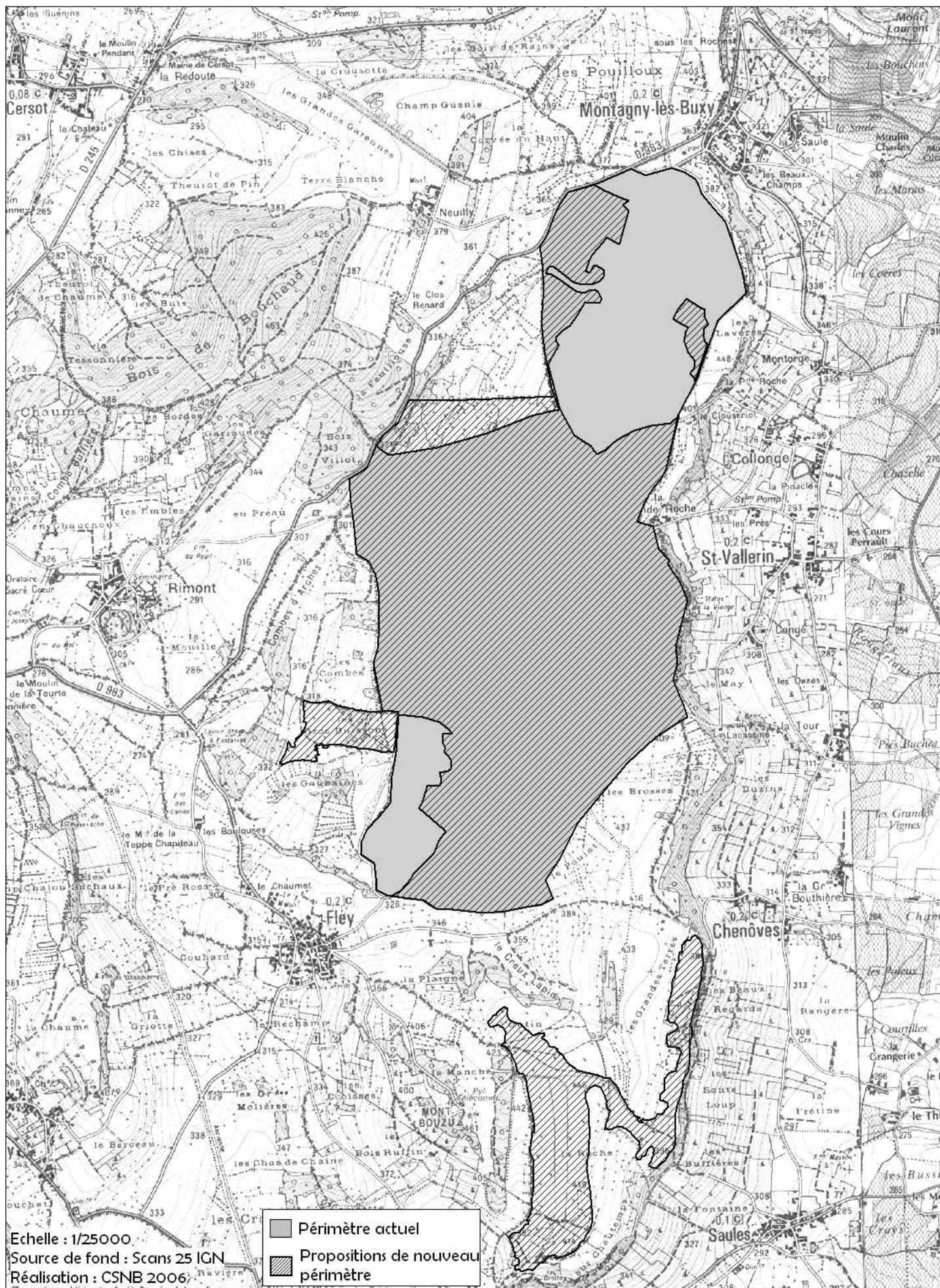
Propositions des nouveaux périmètres du site Natura 2000 Pelouses calcaïques de la Côte chalonnaise Site n° FR 2600971



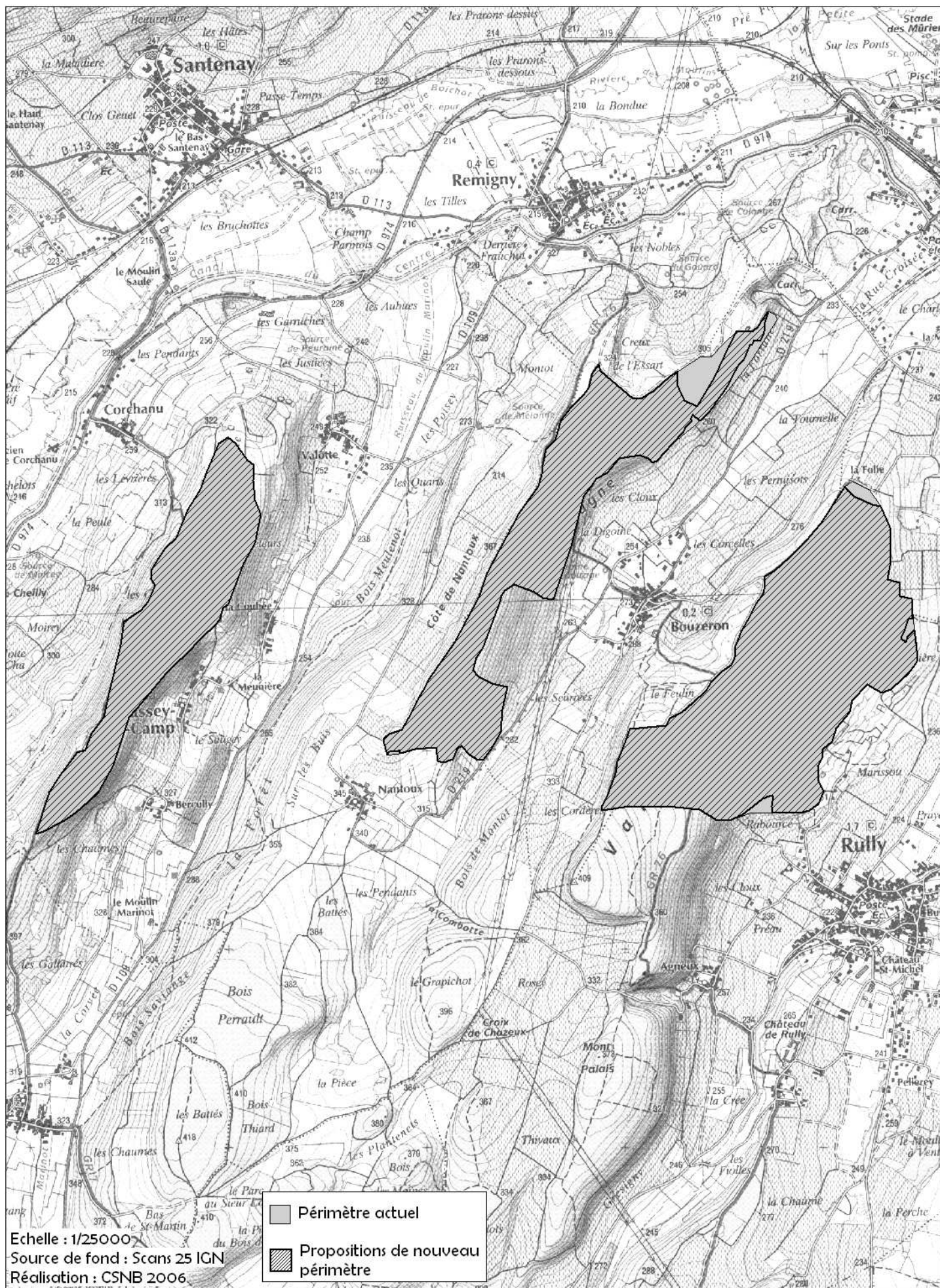
Propositions des nouveaux périmètres du site Natura 2000 Pelouses calcicoles de la Côte chalonnaise Site n° FR 2600971



Propositions des nouveaux périmètres du site Natura 2000 Pelouses calcicoles de la Côte chalonnaise Site n° FR 2600971



Propositions des nouveaux périmètres du site Natura 2000 Pelouses calcaïques de la Côte chalonnaise Site n° FR 2600971

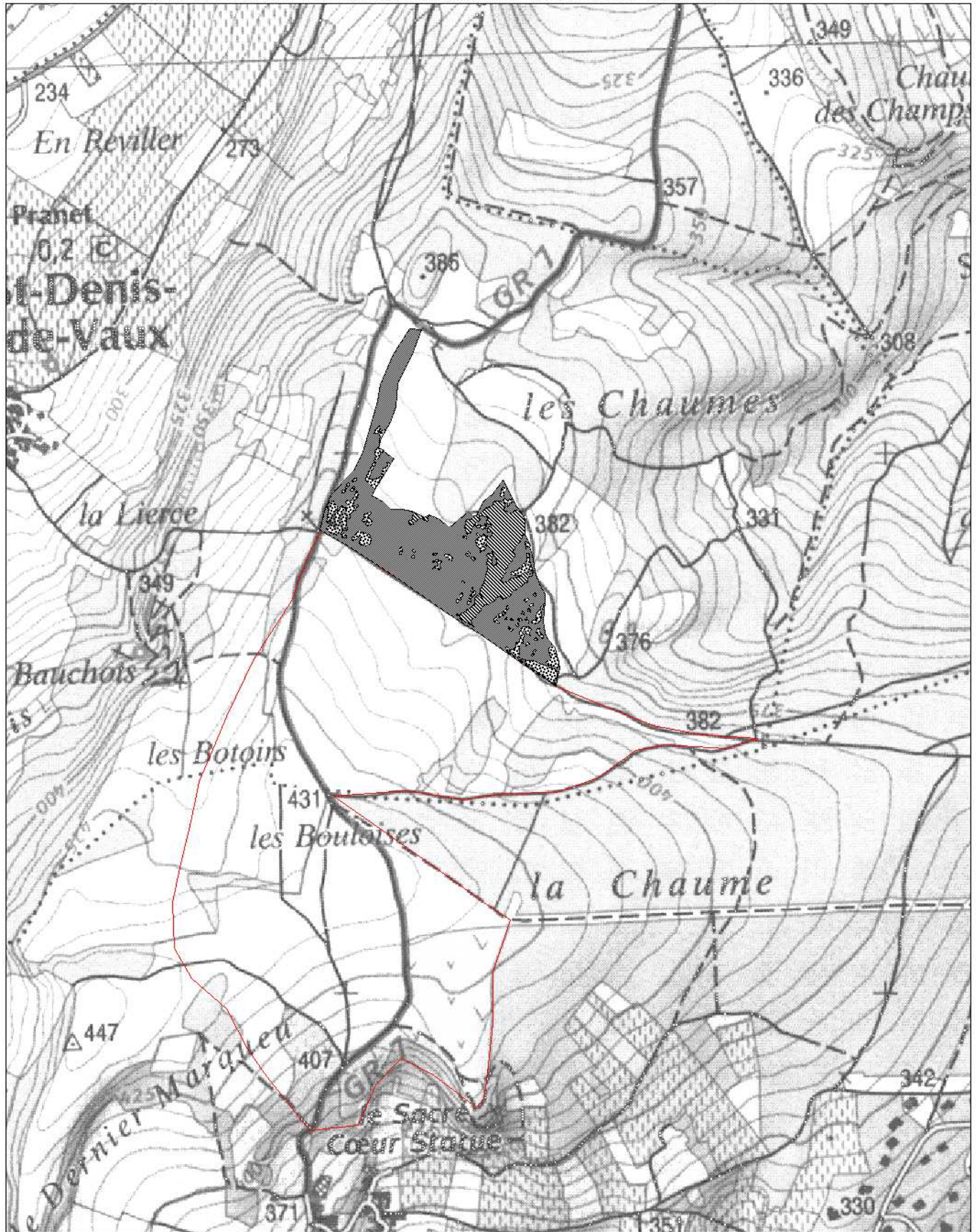


Propositions des nouveaux périmètres du site Natura 2000 Pelouses calcaïques de la Côte chalonnaise Site n° FR 2600971



Carte des formations végétales sur les propositions d'extension sur la commune de Saint-Denis-de-Vaux

Site FR 2600971 "Pelouses calcaïques de la Côte chalonnaise"

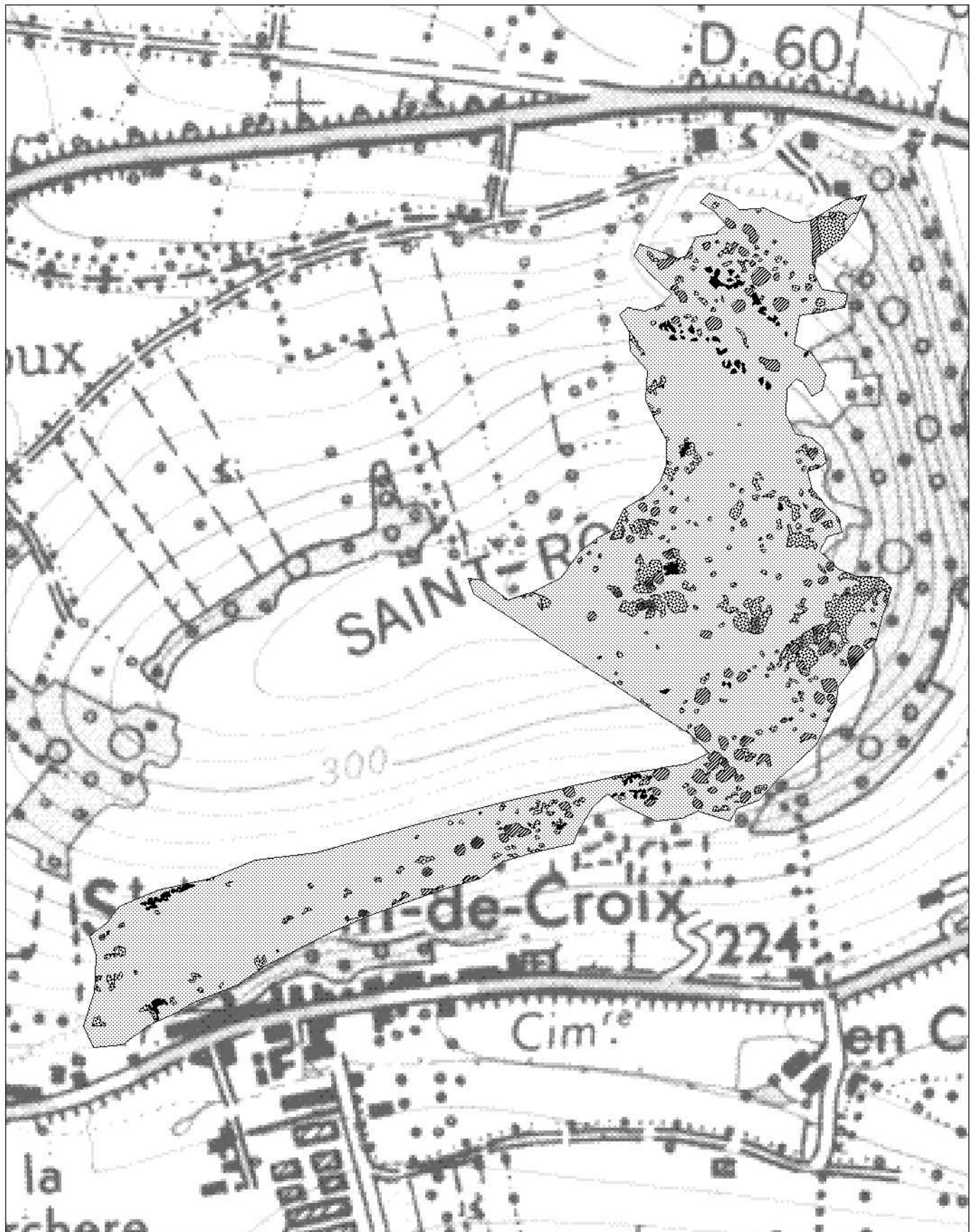


Echelle : 1/10000

Fond Scan 25 IGN

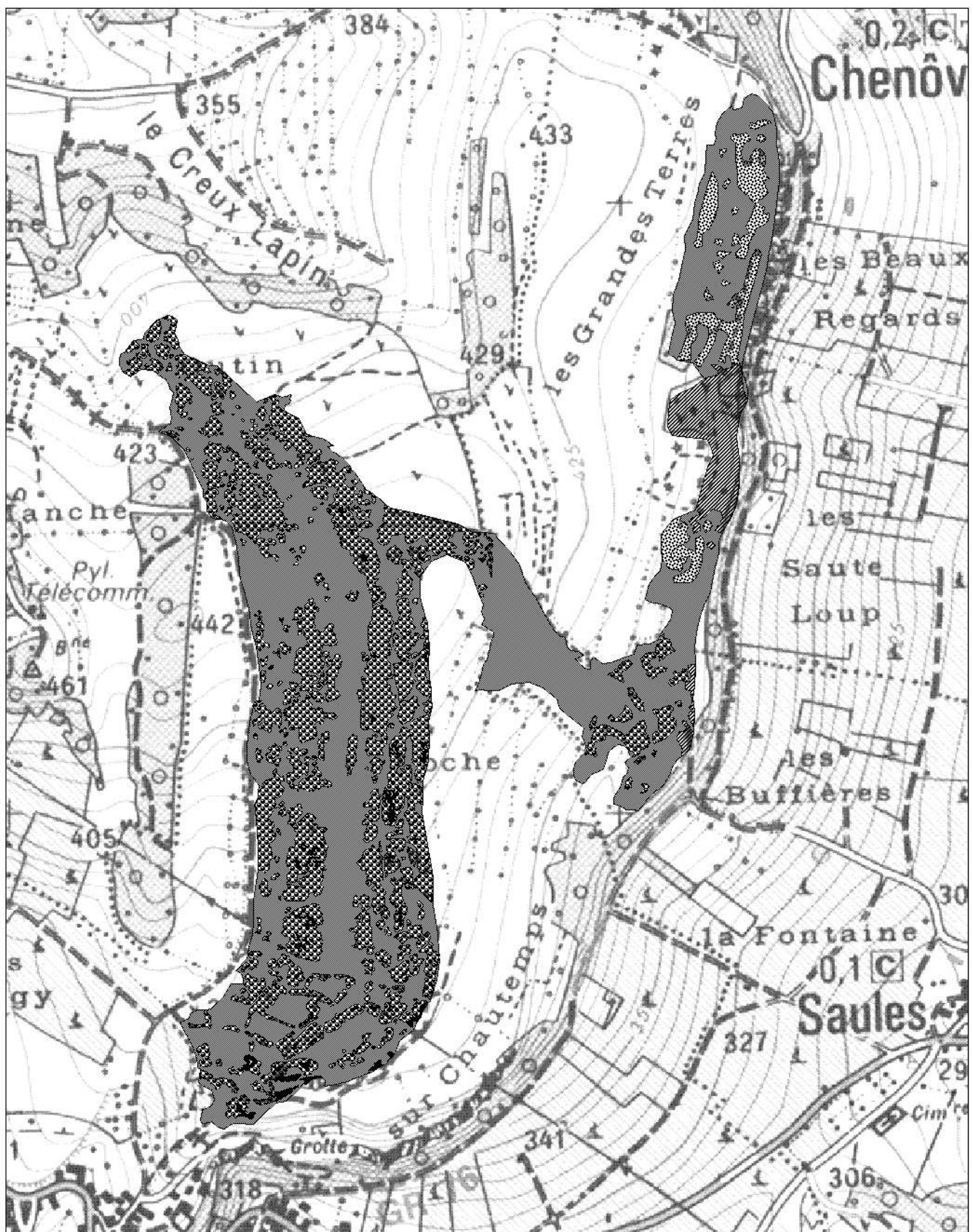
Conservatoire des Sites Naturels Bourguignons - 2006 -

Carte des formations végétales sur la
proposition d'extension du mont Saint-Roch
Communes de Saint-Gengoux-le-National et Burnand
Site FR 2600971 "Pelouses calcicoles de la Côte chalonnaise"



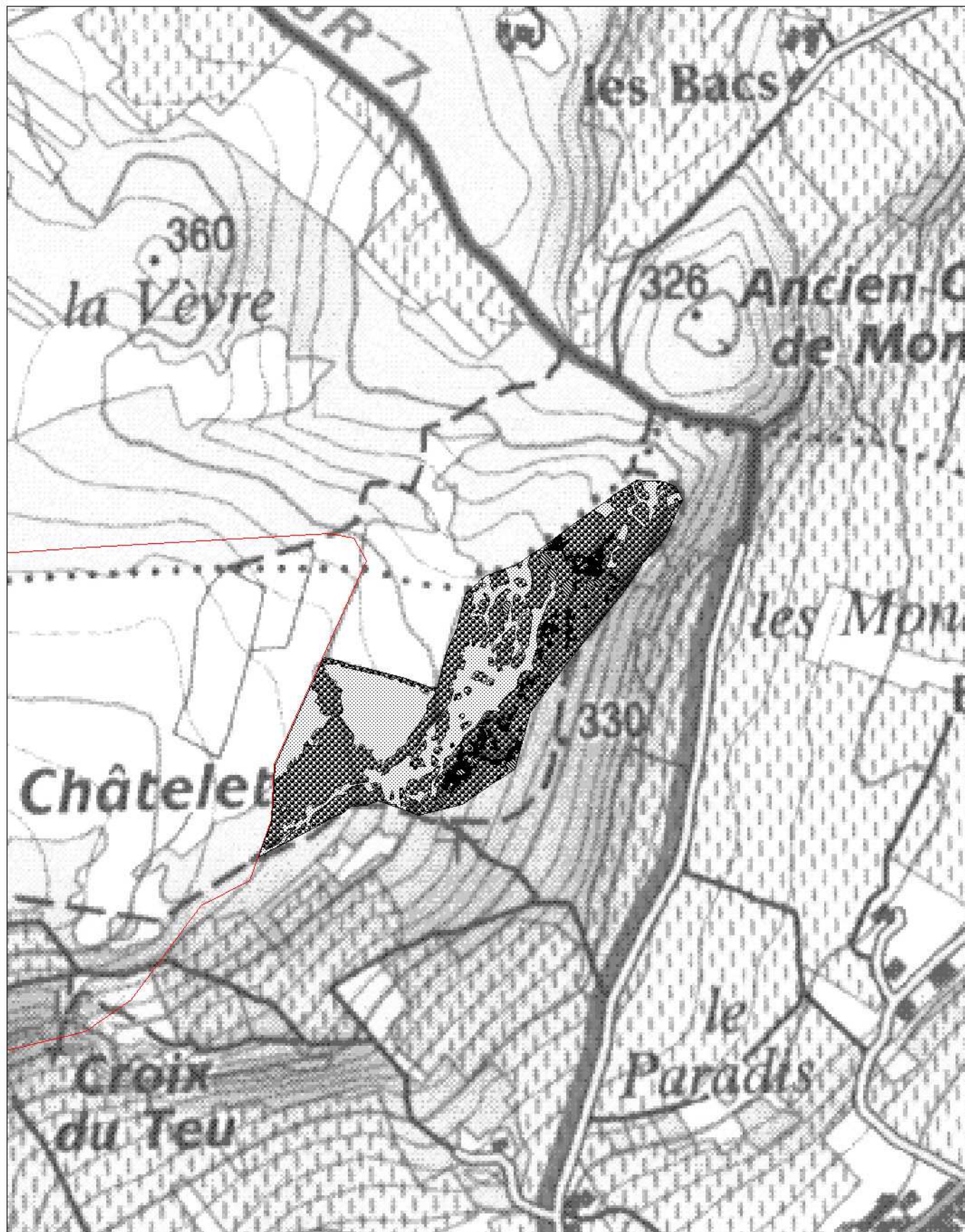
Echelle : 1/5000
Fond Scan 25 IGN
Conservatoire des Sites Naturels Bourguignons - 2006 -

**Carte des formations végétales sur la
proposition d'extension sur les communes de
Saules, Culles-les-Roches, Fley et Chênoves**
Site FR 2600971 "Pelouses calicoles de la Côte chalonnaise"



Echelle : 1/9000
Fond Scan 25 IGN
Conservatoire des Sites Naturels Bourguignons - 2006 -

Carte des formations végétales sur la
proposition d'extension sur la commune
de Saint-Martin-sous-Montaigu
Site FR 2600971 "Pelouses calcicoles de la Côte chalonnaise"



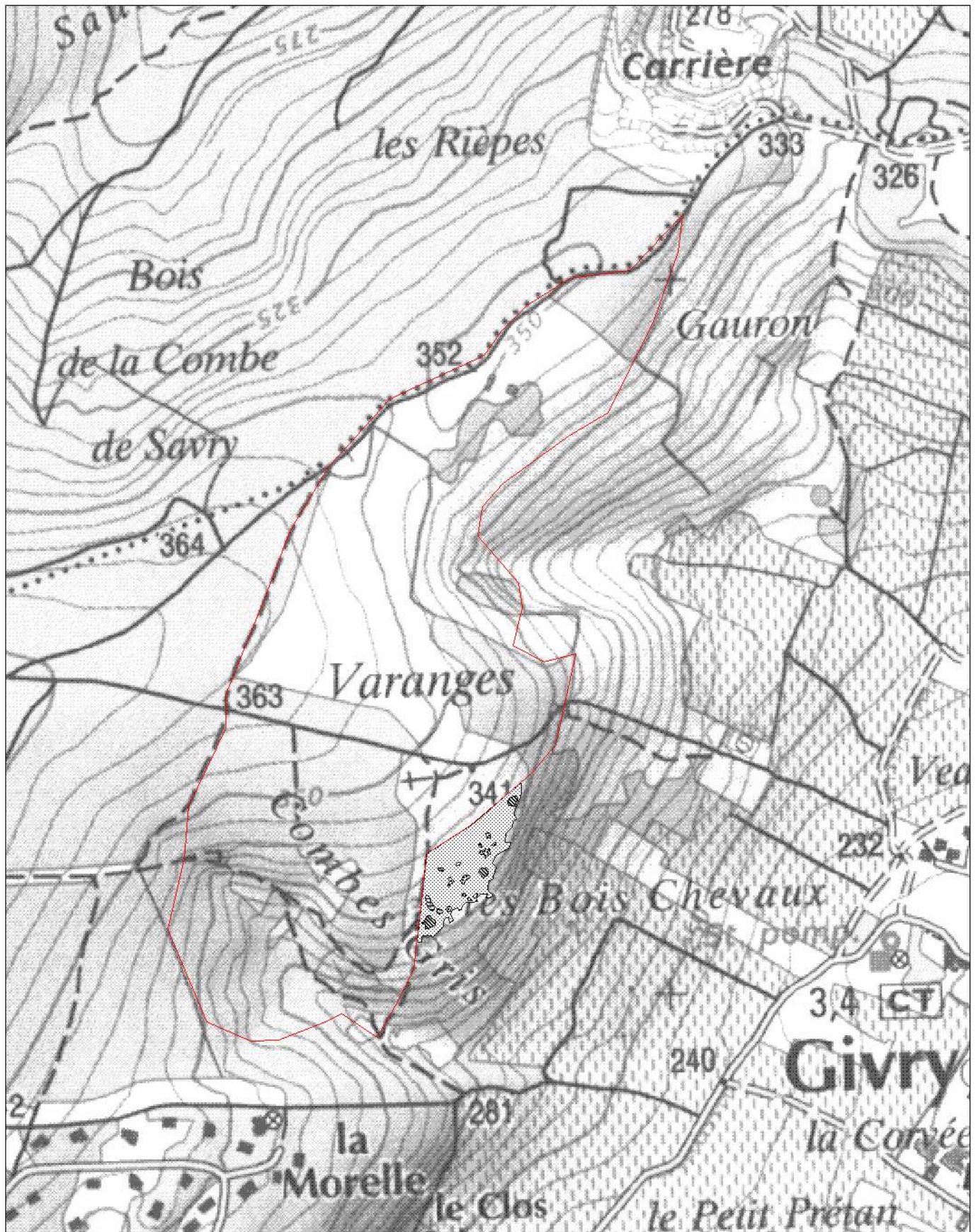
Echelle : 1/5000

Fond Scan 25 IGN

Conservatoire des Sites Naturels Bourguignons - 2006 -

Carte des formations végétales sur la proposition d'extension sur la commune de Givry

Site FR 2600971 "Pelouses calcicoles de la Côte chalonnaise"



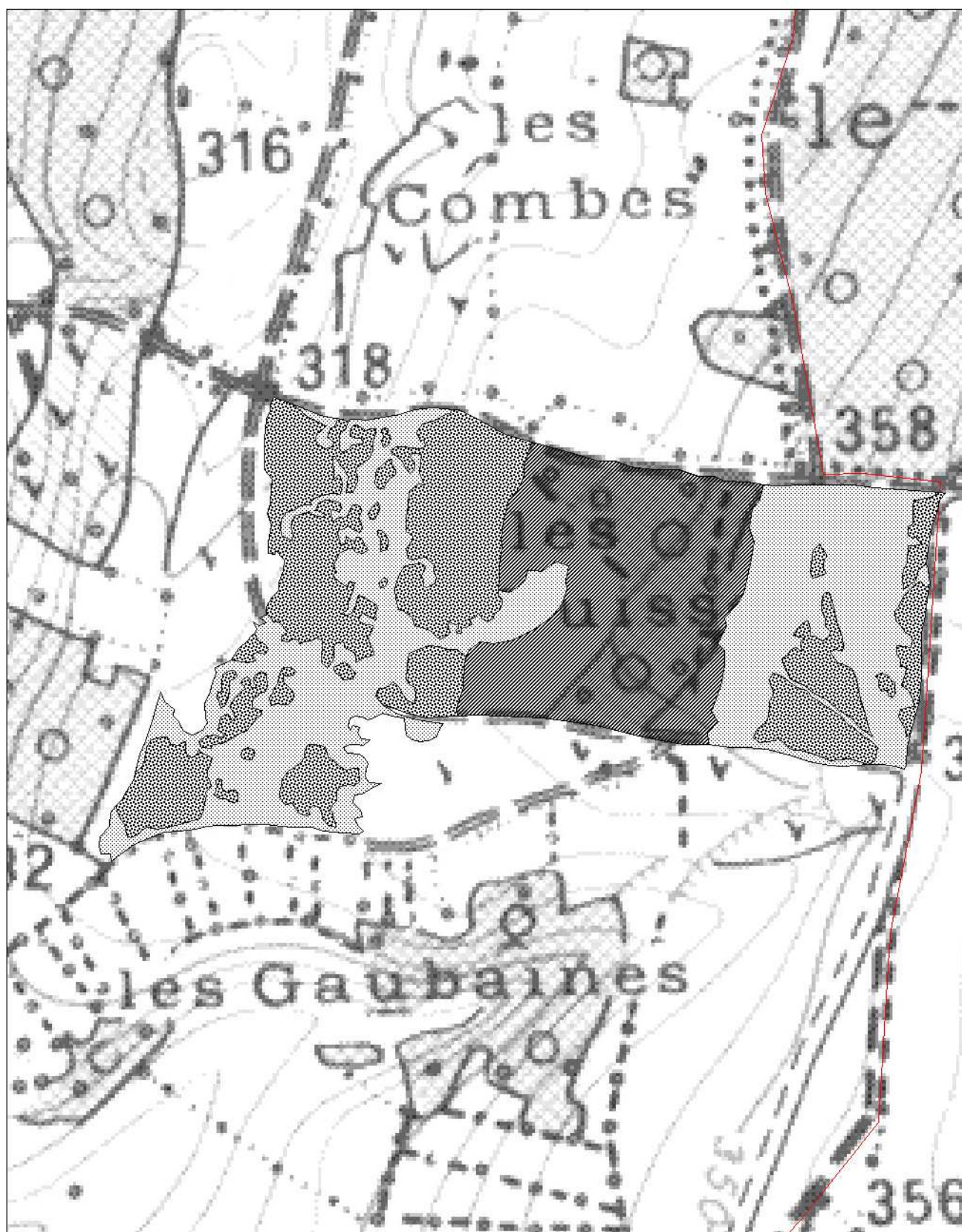
Echelle : 1/7500

Fond Scan 25 IGN

Conservatoire des Sites Naturels Bourguignons - 2006 -

Carte des formations végétales sur la proposition d'extension sur la commune de Fley

Site FR 2600971 "Pelouses calcicoles de la Côte chalonnaise"



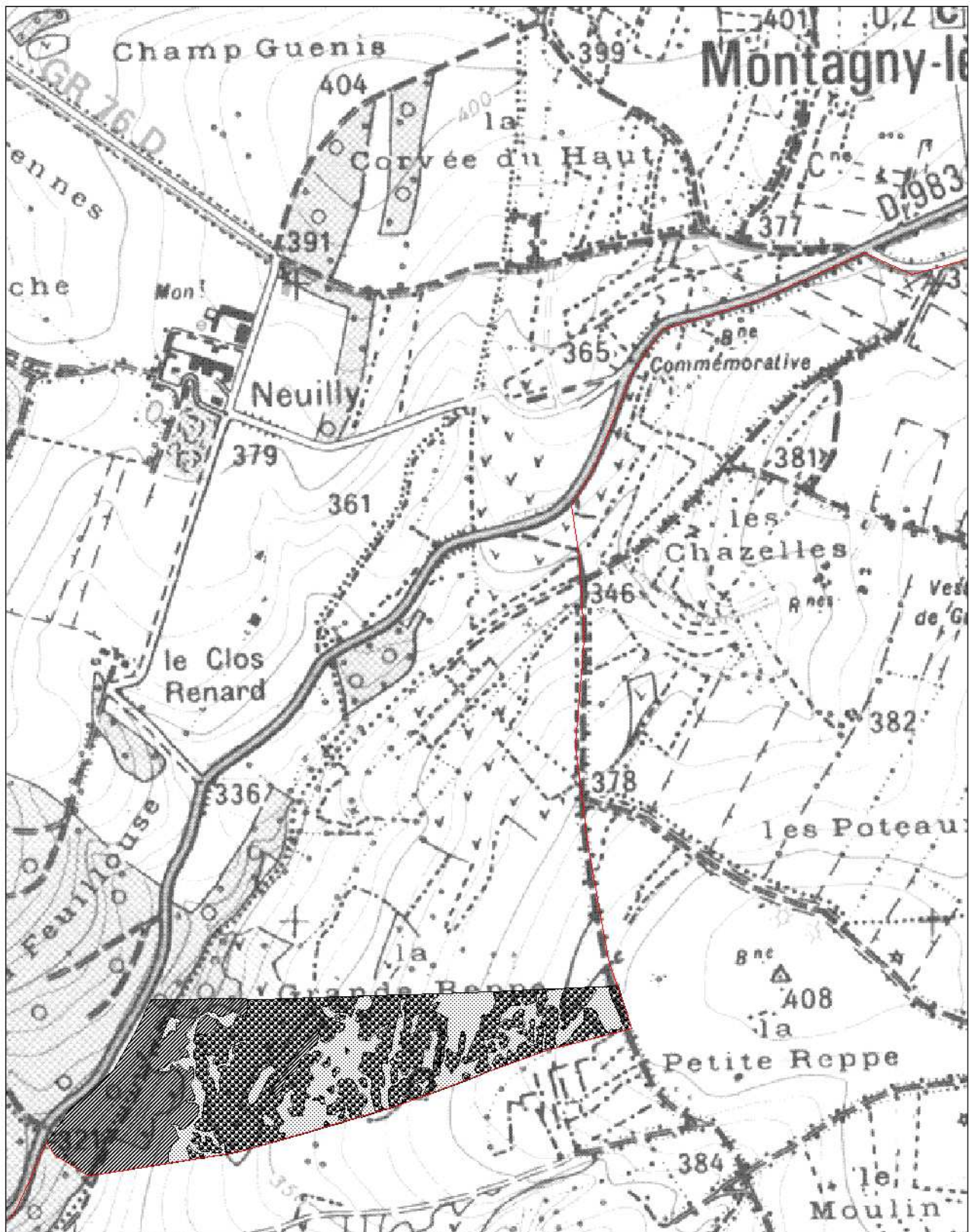
Echelle : 1/4000

Fond Scan 25 IGN

Conservatoire des Sites Naturels Bourguignons - 2006 -

Carte des formations végétales sur les propositions d'extension sur la commune de Montagny-les-Buxy

Site FR 2600971 "Pelouses calcicoles de la Côte chalonnaise"



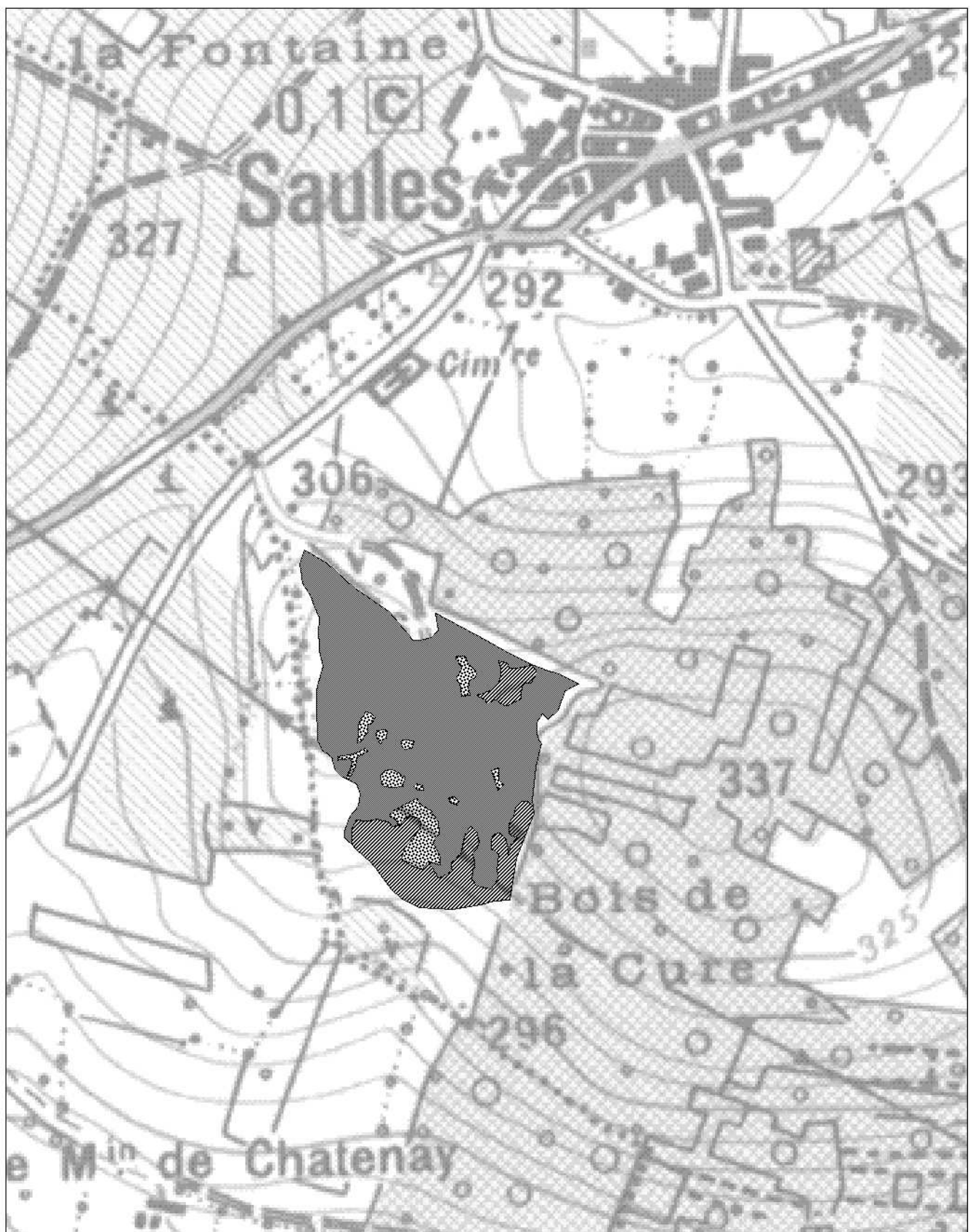
Echelle : 1/9000

Fond Scan 25 IGN

Conservatoire des Sites Naturels Bourguignons - 2006 -

Carte des formations végétales sur la proposition d'extension sur la commune de Saules

Site FR 2600971 "Pelouses calcicoles de la Côte chalonnaise"



Echelle : 1/5000

Fond Scan 25 IGN

Conservatoire des Sites Naturels Bourguignons - 2006 -

5.9 Listes des espèces végétales et animales présentes sur le site

Liste non exhaustive des espèces végétales

<i>Aceras anthropophora</i>	<i>Cedrus atlantica</i>
<i>Acer campestre</i>	<i>Centaurea calcitrapa</i>
<i>Acer monspessulanum</i>	<i>Centaurea gpe jacea</i>
<i>Acer opalus</i>	<i>Centaurea scabiosa</i>
<i>Achillea millefolium</i>	<i>Centaureum erythraea</i>
<i>Acinos arvensis</i>	<i>Centranthus angustifolius</i>
<i>Agrimonia eupatoria</i>	<i>Cerastium brachypetalum</i>
<i>Agrostis capillaris</i>	<i>Cerastium fontanum</i>
<i>Ajuga chamaeepytis</i>	<i>Cerastium pumilum</i>
<i>Allium sphaerocephalon</i>	<i>Cerastium semidecandrum</i>
<i>Althaea hirsuta</i>	<i>Cirsium acaule</i>
<i>Alyssum alyssoides</i>	<i>Cirsium dissectum</i>
<i>Amaranthus sp</i>	<i>Cirsium lanceolatum</i>
<i>Amelanchier ovalis</i>	<i>Cirsium vulgare</i>
<i>Anacamptis pyramidalis</i>	<i>Clematis vitalba</i>
<i>Anthericum liliago</i>	<i>Convolvulus arvensis</i>
<i>Anthericum ramosum</i>	<i>Cornus sanguinea</i>
<i>Anthyllis vulneraria</i>	<i>Coronilla minima</i>
<i>Aquilegia vulgaris</i>	<i>Coronilla varia</i>
<i>Arabis hirsuta</i>	<i>Coryllus avellana</i>
<i>Arenaria serpyllifolia</i>	<i>Crataegus monogyna</i>
<i>Arrhenatherum elatius</i>	<i>Cytisus decumbens</i>
<i>Asarum europaeum</i>	<i>Dactylis glomerata</i>
<i>Asperula cynanchica</i>	<i>Danthonia decumbens</i>
<i>Asplenium ceterach</i>	<i>Daphne laureola</i>
<i>Asplenium trichomanes</i>	<i>Daucus carota</i>
<i>Aster linosyris</i>	<i>Dianthus carthusianorum</i>
<i>Astragalus glycyphyllos</i>	<i>Digitalis lutea</i>
<i>Avenula pratensis</i>	<i>Diploxaxis muralis</i>
<i>Avenula pubescens</i>	<i>Dipsacus fullonum</i>
<i>Bellis perennis</i>	<i>Echium vulgare</i>
<i>Berberis vulgaris</i>	<i>Erodium cicutarium</i>
<i>Blackstonia perfoliata</i>	<i>Erophila verna</i>
<i>Bombycilaena erecta</i>	<i>Eryngium campestre</i>
<i>Brachypodium pinnatum</i>	<i>Euphorbia brittengeri</i>
<i>Briza media</i>	<i>Euphorbia cyparissias</i>
<i>Bromus erectus</i>	<i>Euphorbia exigua</i>
<i>Bromus hordeaceus</i>	<i>Euphorbia verrucosa</i>
<i>Brunella grandiflora</i>	<i>Euphrasia salisburgensis</i>
<i>Bupleurum baldense</i>	<i>Festuca burgundiana</i>
<i>Bupleurum falcatum</i>	<i>Festuca lemanii</i>
<i>Buxus sempervirens</i>	<i>Festuca rubra</i>
<i>Calluna vulgaris</i>	<i>Festuca tenuifolia</i>
<i>Campanula persicifolia</i>	<i>Filipendula vulgaris</i>
<i>Campanula rapuncululus</i>	<i>Fragaria vesca</i>
<i>Campanula rotundifolia</i>	<i>Fraxinus ornus</i>
<i>Capsella bursa-pastoris</i>	<i>Fumana procumbens</i>
<i>Cardaminopsis arenosa</i>	<i>Galium mollugo</i>
<i>Carduus nutans</i>	<i>Galium pumilum</i>
<i>Carex caryophyllea</i>	<i>Galium verum</i>
<i>Carex flacca</i>	<i>Genista pilosa</i>
<i>Carex halleriana</i>	<i>Genista sagittalis</i>
<i>Carex humilis</i>	<i>Genista tinctoria</i>
<i>Carex panicea</i>	<i>Gentianella ciliata</i>
<i>Carlina vulgaris</i>	<i>Gentianella germanica</i>
<i>Carpinus betulus</i>	<i>Geranium columbinum</i>

Liste non exhaustive des espèces végétales

<i>Geranium molle</i>	<i>Orchis militaris</i>
<i>Geranium sanguineum</i>	<i>Orchis morio</i>
<i>Geranium sp.</i>	<i>Orobanche alba</i>
<i>Globularia bisnagarica</i>	<i>Orobanche teucrii</i>
<i>Glyceria plicata</i>	<i>Petrorhagia prolifera</i>
<i>Gymnadenia conopsea</i>	<i>Peucedanum cervaria</i>
<i>Gymnadenia odoratissima</i>	<i>Phleum phleoides</i>
<i>Hedera helix</i>	<i>Picris sp.</i>
<i>Helianthemum apenninum</i>	<i>Pimpinella sanguisorba</i>
<i>Helianthemum canum</i>	<i>Pinus nigra</i>
<i>Helianthemum nummularium</i>	<i>Plantago lanceolata</i>
<i>Helleborus foetidus</i>	<i>Plantago media</i>
<i>Hieracium pilosella</i>	<i>Platanthera bifolia</i>
<i>Hippocrepis comosa</i>	<i>Poa annua</i>
<i>Hippocrepis emerus</i>	<i>Poa bulbosa</i>
<i>Hypericum montanum</i>	<i>Poa pratensis</i>
<i>Hypericum perforatum</i>	<i>Poa trivialis</i>
<i>Hypericum pulchrum</i>	<i>Polygala comosa</i>
<i>Ilex aquifolium</i>	<i>Polygala vulgaris</i>
<i>Inula montana</i>	<i>Populus tremula</i>
<i>Juniperus communis</i>	<i>Potentilla erecta</i>
<i>Knautia arvensis</i>	<i>Potentilla micrantha</i>
<i>Koeleria pyramidata</i>	<i>Potentilla neumanianna</i>
<i>Lactuca perennis</i>	<i>Primula veris</i>
<i>Lapsana communis</i>	<i>Prunella grandiflora</i>
<i>Laserpitium latifolia</i>	<i>Prunella laciniata</i>
<i>Lathyrus hirsutus</i>	<i>Prunella vulgaris</i>
<i>Lathyrus tuberosus</i>	<i>Prunus mahaleb</i>
<i>Leontodon hispidus</i>	<i>Prunus spinosa</i>
<i>Leucanthemum vulgare</i>	<i>Pulsatilla vulgaris</i>
<i>Ligustrum vulgare</i>	<i>Quercus humilis</i>
<i>Limodorum abortivum</i>	<i>Ranunculus gramineus</i>
<i>Linum austriacum</i>	<i>Rhamnus catharticus</i>
<i>Linum catharticum</i>	<i>Rhinanthus minor</i>
<i>Linum tenuifolium</i>	<i>Robinia pseudacacia</i>
<i>Listera ovata</i>	<i>Rosa agrestis</i>
<i>Lithospermum officinale</i>	<i>Rosa arvensis</i>
<i>Lolium perenne</i>	<i>Rosa canina</i>
<i>Lonicera xylosteum</i>	<i>Rosa micrantha</i>
<i>Lotus corniculatus</i>	<i>Rosa pimpinellifolia</i>
<i>Luzula campestris</i>	<i>Rosa spinosissima</i>
<i>Mahonia aquifolium</i>	<i>Rubia peregrina</i>
<i>Medicago lupulina</i>	<i>Rubus fruticosus</i>
<i>Medicago minima</i>	<i>Rubus sp.</i>
<i>Melampyrum arvense</i>	<i>Rumex crispus</i>
<i>Melica ciliata</i>	<i>Ruscus aculeatus</i>
<i>Minuartia hybrida</i>	<i>Salvia pratensis</i>
<i>Molinia caerulea</i>	<i>Sanguisorba minor</i>
<i>Myosotis sp.</i>	<i>Saxifraga tridactylites</i>
<i>Odontites lutea</i>	<i>Scabiosa columbaria</i>
<i>Onobrychis vicifolia</i>	<i>Scabiosa sp.</i>
<i>Ononis natrix</i>	<i>Scilla autumnalis</i>
<i>Ononis pusilla</i>	<i>Scleoropoa rigida</i>
<i>Ononis repens</i>	<i>Sedum acre</i>
<i>Ophrys apifera ssp. jurana</i>	<i>Sedum album</i>
<i>Orchiaceras weddelii</i>	<i>Sedum reflexum</i>

Liste non exhaustive des espèces végétales

Senecio jacobaea
Seseli libanotis
Seseli montanum
Sesleria albicans
Sesleria caerulea
Setaria viridis
Sherardia arvensis
Silene latifolia ssp. alba
Sonchus oleraceus
Sorbus aria
Sorbus domestica
Sorbus torminalis
Stachys officinalis
Stachys recta
Succisa pratensis
Taraxacum laevigatum
Taraxacum sp.
Teucrium chamaedrys
Teucrium montanum
Thalictrum minus
Thesium humifusum
Thymus praecox
Thymus pulegioides
Torilis nodosa
Tragopogon pratensis
Trifolium campestre
Trifolium dubium
Trifolium fragiferum
Trifolium medium
Trifolium ochroleucon
Trifolium pratense
Trifolium repens
Trifolium rubens
Trifolium sp.
Trifolium striatum
Trinia glauca
Trisetum flavescens
Veronica agrestis
Veronica arvensis
Veronica prostrata
Viburnum lantana
Vicia cracca
Vicia hirsuta
Vicia lutea
Vicia sativa
Vicia sepium
Vincetoxicum hirsutinaria
Viola hirta
Viola sp.
Vulpia bromoides

Liste non exhaustive des espèces animales

Oiseaux

<i>Accipiter gentilis</i>	<i>Locustella naevia</i>
<i>Accipiter nisus</i>	<i>Lullula arborea</i>
<i>Aegithalos caudatus</i>	<i>Luscinia megarhynchos</i>
<i>Alauda arvensis</i>	<i>Miliaria calandra</i>
<i>Alectoris rufa</i>	<i>Milvus migrans</i>
<i>Anthus campestris</i>	<i>Milvus milvus</i>
<i>Anthus pratensis</i>	<i>Motacilla alba</i>
<i>Anthus trivialis</i>	<i>Muscicapa striata</i>
<i>Apus apus</i>	<i>Oenanthe oenanthe</i>
<i>Asio otus</i>	<i>Oriolus oriolus</i>
<i>Athene noctua</i>	<i>Otus scops</i>
<i>Burhinus oedicephalus</i>	<i>Parus caeruleus</i>
<i>Buteo buteo</i>	<i>Parus major</i>
<i>Caprimulgus europaeus</i>	<i>Passer domesticus</i>
<i>Carduelis cannabina</i>	<i>Pernis apivorus</i>
<i>Carduelis carduelis</i>	<i>Phoenicurus ochruros</i>
<i>Carduelis chloris</i>	<i>Phylloscopus bonelli</i>
<i>Certhia brachydactyla</i>	<i>Phylloscopus collybita</i>
<i>Circaetus gallicus</i>	<i>Phylloscopus trochilus</i>
<i>Circus cyaneus</i>	<i>Pica pica</i>
<i>Circus pygargus</i>	<i>Picus viridis</i>
<i>Coccothraustes coccothraustes</i>	<i>Prunella modularis</i>
<i>Columba oenas</i>	<i>Pyrrhula pyrrhula</i>
<i>Columba palumbus</i>	<i>Regulus regulus</i>
<i>Corvus corone corone</i>	<i>Saxicola rubetra</i>
<i>Corvus frugilegus</i>	<i>Saxicola torquata</i>
<i>Corvus monedula</i>	<i>Serinus serinus</i>
<i>Coturnix coturnix</i>	<i>Streptopelia turtur</i>
<i>Cuculus canorus</i>	<i>Strix aluco</i>
<i>Delichon urbica</i>	<i>Sturnus vulgaris</i>
<i>Dendrocopos major</i>	<i>Sylvia atricapilla</i>
<i>Dryocopus martius</i>	<i>Sylvia borin</i>
<i>Emberiza cirrus</i>	<i>Sylvia communis</i>
<i>Emberiza citrinella</i>	<i>Sylvia curruca</i>
<i>Emberiza hortulana</i>	<i>Sylvia hortensis</i>
<i>Erithacus rubecula</i>	<i>Troglodytes troglodytes</i>
<i>Falco peregrinus</i>	<i>Turdus merula</i>
<i>Falco subbuteo</i>	<i>Turdus philomelos</i>
<i>Falco tinnunculus</i>	<i>Turdus pilaris</i>
<i>Fringilla coelebs</i>	<i>Turdus viscivorus</i>
<i>Garrulus glandarius</i>	<i>Tyto alba</i>
<i>Hippolais polyglotta</i>	<i>Upupa epops</i>
<i>Hirundo rustica</i>	
<i>Jynx torquilla</i>	
<i>Lanius collurio</i>	
<i>Lanius senator</i>	

Liste non exhaustive des espèces animales

Lépidoptères

<i>Abraxas grossulariata</i>	<i>Auchmis detersa</i>
<i>Abrostola asclepiadis</i>	<i>Autographa gamma</i>
<i>Abrostola trigemina</i>	<i>Axylia putris</i>
<i>Abrostola triplasia</i>	<i>Bembecia chrysidiformis</i>
<i>Acronicta aceris</i>	<i>Biston betularia</i>
<i>Acronicta euphorbiae</i>	<i>Brachylomia viminalis</i>
<i>Acronicta psi</i>	<i>Brenthis daphne</i>
<i>Acronicta rumicis</i>	<i>Brintesia circe</i>
<i>Acronicta tridens</i>	<i>Callimorpha quadripunctaria</i>
<i>Adscita geryon</i>	<i>Callistege mi</i>
<i>Aedia funesta</i>	<i>Calliteara pudibunda</i>
<i>Aglais urticae</i>	<i>Callophrys rubi</i>
<i>Agriopis leucophaearia</i>	<i>Campaea margaritata</i>
<i>Agriopis marginaria</i>	<i>Camptogramma bilineata</i>
<i>Agriphila tristella</i>	<i>Caradrina morpheus</i>
<i>Agrius convolvuli</i>	<i>Caradrina selini</i>
<i>Agrochola circellaris</i>	<i>Carchorodus alceae</i>
<i>Agrotis cinerea</i>	<i>Cataclyme riguata</i>
<i>Agrotis exclamationis</i>	<i>Catarhoe cuculata</i>
<i>Agrotis ipsilon</i>	<i>Catarhoe rubidata</i>
<i>Agrotis segetum</i>	<i>Catocala fulminea</i>
<i>Alcis repandata</i>	<i>Catocala nupta</i>
<i>Aleucis distinctata</i>	<i>Catocala spona</i>
<i>Allophyes oxyacanthae</i>	<i>Celastrina argiolus</i>
<i>Ammoconia caecimaculata</i>	<i>Charanyca trigrammica</i>
<i>Amphipyra livida</i>	<i>Charissa obscurata</i>
<i>Amphipyra pyramidea</i>	<i>Chazara briseis</i>
<i>Amphipyra tragopoginis</i>	<i>Chesias rufata</i>
<i>Angerona prunaria</i>	<i>Chiasma clathrata</i>
<i>Anthocharis cardamines</i>	<i>Chloroclystis chloerata</i>
<i>Anticlea badiata</i>	<i>Chloroclystis rectangulata</i>
<i>Anticlea derivata</i>	<i>Chloroclystis vata</i>
<i>Antitype chi</i>	<i>Cidaria fulvata</i>
<i>Apamea epomidion</i>	<i>Cilix glaucata</i>
<i>Apamea monoglypha</i>	<i>Cleora cinctaria</i>
<i>Aphantopus hyperantus</i>	<i>Cloroclysta truncata</i>
<i>Aplocera plagiata</i>	<i>Clossiana dia</i>
<i>Apoda limacodes</i>	<i>Clostera anachoreta</i>
<i>Aporia crataegi</i>	<i>Coenonympha arcania</i>
<i>Aporophyla lutulenta</i>	<i>Coenonympha pamphilus</i>
<i>Aporophyla nigra</i>	<i>Colias alfaciensis</i>
<i>Araschnia levana</i>	<i>Colias australis</i>
<i>Arctia villica</i>	<i>Colias croceus</i>
<i>Arethusana arethusana</i>	<i>Colias hyale</i>
<i>Argynnis paphia</i>	<i>Colostygia olivata</i>
<i>Aricia agestis</i>	<i>Colostygia pectinataria</i>
<i>Aspitates gilvaria</i>	<i>Colotois pennaria</i>
	<i>Comibaena bajularia</i>

Liste non exhaustive des espèces animales

Conistra vaccinii
Cosmia affinis
Cosmia pyralina
Cosmia trapezina
Cosmorhoe ocellata
Craniophora ligustri
Crocallis elinguaris
Crocallis tusciaria
Cryphia ravula
Cucullia verbasci
Cupido minimus
Cyaniris semiargus
Cyclophora annularia
Cyclophora linearis
Cyclophora porata
Cyclophora punctaria
Cymatophorina diluta
Cynthia cardui
Deilephila porcellus
Dendrolimus pini
Diacrisia sannio
Diarsia brunnea
Dicallomera fascelina
Dichonia aprilina
Diloba coeruleocephala
Drepana falcataria
Drymonia querna
Dryobotodes eremita
Dypterygia scabriuscula
Dysgonia algira
Ectropis bistortata
Ectropis crepuscularia
Eilema complana
Eilema depressa
Eilema griseola
Eilema lurideola
Eilema sororcula
Elkneria pudibunda
Ematurga atomaria
Enomos quercinaria
Epilecta lineogrisea
Epirrhoe alternata
Epirrhoe rivata
Epirrita dilutata
Episema glaucina
Erebia medusa
Eromobia ochroleuca
Erynnis tages
Euclidia glyphica
Eulithis prunata
Eulithis pyralata
Euphydryas aurinia
Eupithecia assimilata
Eupithecia centaureata
Eupithecia haworthiata
Eupithecia icterata
Eupithecia plumbeolata
Eupithecia pulchellata
Eupithecia pusillata
Eupithecia tripunctata
Euplexia lucipara
Euproctis chrysothorax
Eupsilia transversata
Euxoa distinguenda
Euxoa nigricans
Fabriciana adippe
Gastropacha quercifolia
Glossotropha confinaria
Gluphisia crenata
Gnophos furvatus
Gnophos obscuratus
Gonepteryx rhamni
Gonodontis bidentata
Habrosyne pyritoides
Hadena rivularis
Hamearis lucina
Harpyia milhauseri
Heliophobus reticulatus
Heliopsis peltigera
Heliopsis viriplaca
Hemistola chrysoprasaria
Hemithea aestivaria
Heodes tityrus
Herminia grisealis
Herminia tarsipennalis
Hesperia comma
Hipparchia alcyone
Hipparchia fagi
Hipparchia semele
Hoplodrina alsines
Hoplodrina ambigua
Hoplodrina blanda
Hoplodrina respersa
Horisme aquata
Horisme tersata
Horisme vitalbata
Horisme vitalbata
Hydriomena furcata

Liste non exhaustive des espèces animales

Hylaea fasciaria
Hyloicus pinastri
Hypena proboscidalis
Hypomecis punctinalis
Hypomecis roboraria
Idaea alyssumata
Idaea antiquaria
Idaea aversata
Idaea biselata
Idaea degeneraria
Idaea dimidiata
Idaea humiliata
Idaea maritima
Idaea muricata
Idaea ochrata
Idaea subcericeata
Inachis io
Iphiclydes podalirius
Issoria lathonia
Jodis lactearia
Jordanita globularia
Laconobia contigua
Laconobia oleracea
Laconobia thalassina
Lampropteryx suffumata
Laotloe populi
Lasiocampa quercus
Lasiocampa trifolii
Lasiommata maera
Lasiommata megera
Laspeyria flexula
Leptidea sinapis
Ligdia adustata
Limenitis camilla
Lithosia quadra
Lomaspilis marginata
Lomographa temerata
Luperina dumerilii
Lycaeides argyrognomon
Lycaeides idas
Lycaena phlaeas
Lycophotia porphyrea
Lygephila cracca
Lygephila viciae
Lymantria dispar
Lymantria monacha
Lysandra bellargus
Lysandra coridon
Macaria alternata
Macaria notata
Macroglossum stellatarum
Macrothylacia rubi
Malacosoma neustria
Malacosoma franconica
Maniola jurtina
Meganola albula
Melanargia galathea
Melanthia procellata
Melitaea aethalia celadussa
Melitaea aurelia
Melitaea cinxia
Melitaea didyma
Melitaea phoebe
Mellicta aurelia
Menophora abruptaria
Menophora nythemeraria
Menophra abruptaria
Menophra nythemeraria
Mesapamea secalis
Mesoacidalia aglaja
Mesoleuca albicillata
Mesoligia furuncula
Miltchrista miniata
Minucia lunaris
Mniotype satara
Mniotype solieri
Moma alpium
Mythimna albipunctata
Mythimna album
Mythimna ferrago
Mythimna impura
Mythimna pallens
Mythimna pudorina
Mythimna pudorina
Mythimna scirpi
Mythimna vitellina
Noctua comes
Noctua fimbriata
Noctua interposita baraudi
Noctua janthe
Noctua janthina
Noctua orbona
Noctua pronuba
Notodonta dromedarius
Notodonta torva
Nychiodes obscuraria
Nymphalis polychloros
Ochlodes venatus

Liste non exhaustive des espèces animales

Ochlodes venatus
Ochroleura plecta
Oligia strigilis
Oligia versicolor
Oncocera semirubella
Opisthograptis luteolata
Orthosia cerasi
Orthosia gothica
Orthosia incerta
Orthosia stabilis
Ourapteryx sambucaria
Pachetra sagittigera
Papilio machaon
Paradiarsia glareosa
Pararge aegeria
Pareulype berberata
Pechipogo strigilata
Perconia strigillaria
Peribatodes rhomboidaria
Peridea anceps
Perizoma alchemillata
Petrophora narbonea
Phalera bucephala
Pheosia tremulae
Philereme transversata
Phlogophora meticulosa
Phragmatobia fuliginosa
Phytometra viridaria
Pieris brassicae
Pieris napi
Pieris rapae
Plagodis dolabraria
Plagodis pulveraria
Plebicula thersites
Plemyria rubiginata
Pleuroptya ruralis
Polygonia c album
Polymixis rufocincta
Polymixis xanthomista
Polyommatus bellargus
Polyommatus coridon
Polyommatus icarus
Polyommatus thersites
Polyphaenis sericata
Polypogon tentacularia
Protodeltote pygarga
Pseudeustrotia candidula
Pseudoips prasinana
Pseudopanthera macularia
Tholera cespitis
Tholera decimalis

Pseudoterpna pruinata
Ptilodon cucullina
Pyrausta purpuralis
Pyrgus armoricanus
Pyrgus cirsii
Pyrgus malvae
Pyrgus serratulae
Pyronia tithonus
Pyrrhia umbra
Quercusia quercus
Rhodostrophia calabra
Rhodostrophia vibicaria
Rhyparia purpurata
Rivula sericealis
Rusina ferruginea
Saturnia pavonia
Satyrium ilicis
Scopula decorata
Scopula floslactata
Scopula incanata
Scopula marginepunctata
Scopula nigropunctata
Scopula ornata
Scopula rubiginata
Scopula tessellaria
Scotopteryx bipunctaria
Scotopteryx chenopodiata
Scotopteryx luridata
Scotopteryx mucronata
Scotopteryx sipunctaria
Seiothisa clathrata
Selagia argyrella
Selenia tetralunaria
Selidosema brunnearia
Semiothisa clathrata
Siona lineata
Sphinx ligustri
Spialia sertorius
Spilosoma lubricipeda
Spiris striata
Sterrhopterix fusca
Synanthedon flaviventris
Synanthedon stomoxiformis
Synaphe punctinalis
Thalera fimbrialis
Thalpophila matura
Thaumatopoea pityocampa
Thaumatopoea processionea
Thecla betulae

Liste non exhaustive des espèces animales

Thyatira batis
Thymelicus alveolus
Thymelicus lineolus
Thymelicus sylvestris
Timandra grisea
Timandra griseata
Triodia sylvina
Trisateles emortualis
Tyria jacobaeae
Tyta luctuosa
Vanessa atalanta
Vanessa cardui
Watsonalla binaria
Watsonarctia casta
Xanthia aurago
Xanthorhoe designata
Xestia baja
Xestia c nigrum
Xestia castanea neglecta
Xestia triangulum
Xestia xanthographa
Zanclognatha tarsipennalis
Zeuzera pyrina
Zygaena carniolica
Zygaena ephialtes
Zygaena fausta
Zygaena filipendulae
Zygaena filipendulae
Zygaena loti
Zygaena purpuralis
Zygaena transalpina

Liste non exhaustive des espèces animales

Mammifères

Capreolus capreolus
Elyomis quercinus
Lepus europaeus
Meles meles
Mustela erminea
Glis glis
Oryctolagus cuniculus
Vulpes vulpes

Amphibiens

Alytes obstetricans
Triturus alpestris

Reptiles

Coluber viridiflavus
Coronella austriaca
Lacerta agilis
Lacerta viridis (bilineata)
Podarcis muralis

Liste non exhaustive des espèces animales

Hétéroptères

Acetropis carinata
Adelphocoris quadripunctatus
Aelia acuminata
Aneurus avenius
Anthocoris nemoralis
Atractotomus mali
Brachycoleus triangularis
Campyloneura virgula
Closterotomus ventralis
Copium clavicornis clavicornis
Coptosoma scutellatum
Cyphostethus tristriatus
Deraeocoris olivaceus
Deraeocoris ruber
Gonocerus acuteangulus
Gonocerus juniperi
Halticus major
Heterogaster urticae
Leptotema ferrugata
Loricula bipunctata
Macroplox preysleri
Megaloceroea recticornis
Orthotylus cupressi
Palomena prasina
Pentatoma rufipes
Peritrechus gracilicornis
Phymata crassipes
Physatocheila confinis
Physatocheila dumetorum
Phytocoris ulmi
Plagiognathus arbustorum arbustorum
Polymerus holosericeus
Polymerus unifasciatus
Psallus perrisi
Rhynocoris iracundus
Rhyparochromus quadratus
Scolopostethus affinis
Temnostethus gracilis
Thyreocoris scarabaeoides
Tingis cardui

Autres ordres

Cicadetta montana
Forficula auricularia
Ledra aurita
Lyrites plebejus
Mantispa styriaca
Megachile centruncularis
Ogcodes pallipes

Orthoptères

Phaneroptera falcata
Ephippiger ephippiger
Nemobius sylvestris
Gryllus campestris
Oecanthus pellucens
Platycleis albopunctata
Calliptamus italicus
Calliptamus barbarus
Oedipoda caeruleascens
Stenobothrus lineatus
Euchortippus declivus
Chortippus brunneus

Liste non exhaustive des espèces animales

Coléoptères

<i>Abdera biflexuosa</i>	<i>Cryptocephalus fulvus</i>
<i>Abdera quadrifasciata</i>	<i>Cryptocephalus hypochoeridis</i>
<i>Acmoedera flavofasciata</i>	<i>Cryptocephalus imperialis</i>
<i>Adalia bipunctata</i>	<i>Cryptocephalus labiatus</i>
<i>Adalia decempunctata</i>	<i>Cryptocephalus marginellus</i>
<i>Agabus biguttatus</i>	<i>Cryptocephalus nitidus</i>
<i>Agabus chalconatus</i>	<i>Cryptocephalus primarius</i>
<i>Agrilus angustulus</i>	<i>Cryptocephalus pygmaeus</i>
<i>Agrilus aurichalceus</i>	<i>Cryptocephalus quadripunctatus</i>
<i>Agrilus laticornis</i>	<i>Cryptocephalus sericeus</i>
<i>Agrilus obscuricollis</i>	<i>Cryptocephalus violaceus</i>
<i>Agrilus roscidus</i>	<i>Cryptocephalus vittatus</i>
<i>Agriotes ustulatus</i>	<i>Curculio glandium</i>
<i>Agrypnus murinus</i>	<i>Curculio nucum</i>
<i>Amara similata</i>	<i>Curculio venosus</i>
<i>Amphimallon ater</i>	<i>Cylindromorphus gallicus</i>
<i>Amphimallon ochraceum</i>	<i>Danacea nigrirarsis</i>
<i>Amphimallon solstitiale</i>	<i>Dibolia cryptocephala</i>
<i>Anostirus purpureus</i>	<i>Elmis maugetii</i>
<i>Anthaxia candens</i>	<i>Exocentrus adspersus</i>
<i>Anthonomus pedicularius</i>	<i>Exochomus quadripustulatus</i>
<i>Anthonomus rubi</i>	<i>Exosoma lusitanicum</i>
<i>Aphodius fimetarius</i>	<i>Galerucea pomonae</i>
<i>Aphthona cyparissiae</i>	<i>Gyrinus substriatus</i>
<i>Aphthona herbigrada</i>	<i>Harpalus affinis</i>
<i>Apion (Catapion) pubescens</i>	<i>Helophorus obscurus</i>
<i>Apion (Ceratapion) carduorum</i>	<i>Hemicoelus fulvicornis</i>
<i>Apion (Eutrichapion) rapulum</i>	<i>Homaloplia ruricola</i>
<i>Apion (Ixias) variegatum</i>	<i>Hoplia farinosa</i>
<i>Apion (Leptation) loti</i>	<i>Hydraena gracilis</i>
<i>Apion (Perapion) violaceum</i>	<i>Hydraena riparia</i>
<i>Apion (Protapion) nigrirarsis</i>	<i>Hydroporus planus</i>
<i>Aplocnemus virens</i>	<i>Hydroporus pubescens</i>
<i>Brachyleptura fulva</i>	<i>Isomira murina</i>
<i>Bradytus consularis</i>	<i>Kibunea (cidnopus) minuta</i>
<i>Calathus fuscipes</i>	<i>Labidostomis longimana</i>
<i>Capnodis tenebrionis</i>	<i>Lagria hirta</i>
<i>Cassida rubiginosa</i>	<i>Lebia cruxminor</i>
<i>Ceutorhynchus troglodytes</i>	<i>Limnebius truncatellus</i>
<i>Cis (Orthocis) pygmaeus</i>	<i>Limnius volckmari</i>
<i>Clytra laeviuscula</i>	<i>Lixus elongatus</i>
<i>Clytra quadripunctata</i>	<i>Longitarsus oblitteratus</i>
<i>Coccinella septempunctata</i>	<i>Longitarsus pratensis</i>
<i>Coeliodes cinctus</i>	<i>Luperus luperus</i>
<i>Cryptocephalus bimaculatus</i>	<i>Magdalis ruficornis</i>
<i>Cryptocephalus bipunctatus</i>	<i>Malthinus seriepunctatus</i>
<i>Cryptocephalus flavipes</i>	<i>Mantura matthewsi</i>
	<i>Melanotus niger</i>
	<i>Melanotus tenebrosus</i>

Liste non exhaustive des espèces animales

<i>Meligethes viridescens</i>
<i>Miarus graminis</i>
<i>Microlestes minutulus</i>
<i>Mylabris variabilis</i>
<i>Nalanda fulgidicollis</i>
<i>Nebria salina</i>
<i>Nothodes (cidnopus) parvulus</i>
<i>Oedemera flavipes</i>
<i>Oedemera lurida</i>
<i>Oedemera podagrariae</i>
<i>Oenopia lyncea</i>
<i>Olibrus flavicornis</i>
<i>Ophonus obscurus</i>
<i>Opilo mollis</i>
<i>Oxythyrea funesta</i>
<i>Pachybrachys tessellatus</i>
<i>Phloesinus thujae</i>
<i>Phyllotreta nigripes</i>
<i>Poecilus cupreus</i>
<i>Polydrosus cervinus</i>
<i>Polydrosus sericeus</i>
<i>Pseudovadonia livida</i>
<i>Psylliodes chalconeris</i>
<i>Psylliodes chrysocephalus</i>
<i>Psylliodes cuprea</i>
<i>Ptosima flavoguttata</i>
<i>Rhagonycha lutea</i>
<i>Rhinocyllus conicus</i>
<i>Rhinosimus planirostris</i>
<i>Rhynchites auratus</i>
<i>Rhyzobius chrysomeloides</i>
<i>Sphaeoderma testaceum</i>
<i>Sraptia dubia</i>
<i>Stenomax lanipes</i>
<i>Stenopterus rufus</i>
<i>Strophosoma faber</i>
<i>Thea vigintiduopunctata</i>
<i>Trachys fragariae</i>
<i>Tychius tibialis</i>
<i>Variimorda villosa</i>
<i>Xylotrechus arvicola</i>
<i>Zezea plebeja</i>